

2005

STATYSTYKA



**Informator roczny Powiatowego Urzędu Pracy
w Polkowicach**

Stan bezrobocia na dzień 31.12.2005r.

Bliższe informacje:
ul. Legnicka 15, tel. 846-28-01;02;03.



Informator Powiatowego Urzędu Pracy w Polkowicach

I. Poziom, struktura bezrobocia:

1. Poziom bezrobocia:

Zakres terytorialny	Stan bezrobotnych	Napływ	Odływ
Powiat:	5098	551	399
<i>Polkowice Miasto</i>	1295	153	149
<i>Polkowice Gmina</i>	1591	178	173
<i>Chocianów Miasto</i>	702	73	51
<i>Chocianów Gmina</i>	1074	100	69
<i>Gaworzyce Gmina</i>	410	43	28
<i>Grębocice Gmina</i>	529	63	41
<i>Radwanice Gmina</i>	444	43	19
<i>Przemków Miasto</i>	792	97	50
<i>Przemków Gmina</i>	1050	124	69

2. Bezrobotni nowo zarejestrowani:

Bezrob. zarejestrowani w m-cu XII 2005r.

Zakres terytorialny	Zarejestrowani		w tym z ogółem:		
	Ogółem	w tym kobiety	z prawem do zasiłku	zarejestrowany pierwszy raz	zarejestrowani po raz kolejny
Powiat:	551	288	62	49	502
<i>Polkowice Miasto</i>	153	95	20	14	139
<i>Polkowice Gmina</i>	178	109	20	20	158
<i>Chocianów Miasto</i>	73	48	7	8	65
<i>Chocianów Gmina</i>	100	59	12	11	89
<i>Gaworzyce Gmina</i>	43	16	7	7	36
<i>Grębocice Gmina</i>	63	34	0	6	57
<i>Radwanice Gmina</i>	43	22	10	3	40
<i>Przemków Miasto</i>	97	41	12	1	96
<i>Przemków Gmina</i>	124	48	13	2	122

2.1 Zwolnienia grupowe wg stanu końca miesiąca sprawozdawczego:

Wyszczególnienie	Ogółem	z sektora publicznego		z sektora prywatnego	
		zakłady	osoby	zakłady	osoby
Zgłoszenie zwolnień z przyczyn dot. Zakł. Pracy	0	0	0	0	0
Zwolnienia z przyczyn dot. Zakładu pracy	0	0	0	0	0

2.2 Osoby niepełnosprawne wg wieku i stopnia niepełnosprawności:

Niepełnosprawni		Niepełnosprawni ogółem	Niepełnosprawne kobiety	Stopień niepełnosprawności	znacznym	1
wiek	18-24	18	9		umiarkowany	
	25-29	27	12			201
	30-34	19	8	Razem		225
	35-39	19	11			
	40-44	19	15			
	45-49	47	27			
	50-54	51	25			
	55-59	22	11			
	60 i wyżej lat	3	0			
Razem		225	118			

3. Struktura bezrobocia wg:

3.1 Płci:

Zakres terytorialny	Stan bezrobotnych	Kobiety	% udział kobiet w ogółem	Mężczyźni	% udział mężczyzn w ogółem
Powiat:	5098	3082	60,45	2016	39,55
Polkowice Miasto	1295	859	66,33	436	33,66
Polkowice Gmina	1591	1033	64,92	558	35,07
Chocianów Miasto	702	451	64,24	251	35,75
Chocianów Gmina	1074	660	61,45	414	38,54
Gaworzyce Gmina	410	245	59,75	165	40,24
Grębocice Gmina	529	321	60,68	208	39,31
Radwanice Gmina	444	257	57,88	187	42,11
Przemków Miasto	792	446	56,31	346	43,68
Przemków Gmina	1050	566	53,90	484	46,09

3.2 Uprawnień do pobrania zasiłku:

Zakres terytorialny	Stan bezrobotnych		z prawem do zasiłku		bez prawa do zasiłku		% udział bezrobotnych z prawem do zasiłku w ogóle bezrobotnych
	ogółem	w tym kobiety	ogółem	w tym kobiety	ogółem	w tym kobiety	
Powiat:	5098	3082	369	155	4729	2927	7,23
<i>Polkowice Miasto</i>	1295	859	129	66	1166	793	9,96
<i>Polkowice Gmina</i>	1591	1033	142	72	1449	961	8,92
<i>Chocianów Miasto</i>	702	451	52	30	650	421	7,4
<i>Chocianów Gmina</i>	1074	660	71	36	1003	624	6,61
<i>Gaworzyce Gmina</i>	410	245	31	9	379	236	7,56
<i>Grębocice Gmina</i>	529	321	36	9	493	312	6,8
<i>Radwanice Gmina</i>	444	257	36	9	408	248	8,1
<i>Przemków Miasto</i>	792	446	38	15	754	431	4,79
<i>Przemków Gmina</i>	1050	566	53	20	997	546	5,04

3.3 Wieku:

Zakres terytorialny	Bezrobotni ogółem	w tym w wieku (w latach)						
		15-17	18-24	25-34	35-44	45-54	55-59	60 i więcej
Powiat:	5098	0	1318	1368	1047	1119	217	29
<i>Polkowice Miasto</i>	1295	0	364	414	264	201	49	3
<i>Polkowice Gmina</i>	1591	0	449	496	323	260	58	5
<i>Chocianów Miasto</i>	702	0	178	166	137	191	26	4
<i>Chocianów Gmina</i>	1074	0	290	244	214	266	51	9
<i>Gaworzyce Gmina</i>	410	0	90	119	82	95	23	1
<i>Grębocice Gmina</i>	529	0	133	146	107	120	22	1
<i>Radwanice Gmina</i>	444	0	120	126	65	113	17	3
<i>Przemków Miasto</i>	792	0	184	170	202	204	28	4
<i>Przemków Gmina</i>	1050	0	236	237	256	265	46	10

3.4 Poziomu wykształcenia:

Zakres terytorialny	Bezrobotni ogółem	w tym z wykształceniem				
		wyższym	średnim zawod.	średnim ogóln.	zasadn. zawod.	gimnazj. i poniżej
Powiat:	5098	167	948	364	1765	1854
<i>Polkowice Miasto</i>	1295	76	271	151	421	376
<i>Polkowice Gmina</i>	1591	86	306	170	532	497
<i>Chocianów Miasto</i>	702	18	135	56	240	253
<i>Chocianów Gmina</i>	1074	32	194	74	343	431
<i>Gaworzyce Gmina</i>	410	12	77	18	136	167
<i>Grębocice Gmina</i>	529	7	90	31	179	222
<i>Radwanice Gmina</i>	444	15	88	20	140	181
<i>Przemków Miasto</i>	792	14	156	40	337	245
<i>Przemków Gmina</i>	1050	15	193	51	435	356

3.5 Stażu pracy:

Zakres terytorialny	Bezrobotni ogółem	w tym ze stażem pracy (w latach)						
		do 1 roku	1-5	5-10	10-20	20-30	30 i powyżej	bez stażu pracy
Powiat:	5098	680	1256	706	804	435	58	1159
<i>Polkowice Miasto</i>	1295	190	365	207	168	81	15	269
<i>Polkowice Gmina</i>	1591	220	464	252	204	98	19	334
<i>Chocianów Miasto</i>	702	97	162	104	127	89	8	115
<i>Chocianów Gmina</i>	1074	148	242	148	175	122	12	227
<i>Gaworzyce Gmina</i>	410	84	81	52	57	36	6	94
<i>Grębocice Gmina</i>	529	54	122	60	89	43	7	154
<i>Radwanice Gmina</i>	444	59	99	56	67	32	3	128
<i>Przemków Miasto</i>	792	98	172	110	167	74	8	163
<i>Przemków Gmina</i>	1050	115	248	138	212	104	11	222

3.6 Czasu pozostawiania bez pracy od momentu zarejestrowania się w urzędzie:

Zakres terytorialny	Bezrobotni ogółem	w tym wg czasu pozostawienia bez pracy (w miesiącach)					
		do 1 m-a	1-3	3-6	6-12	12-24	powyżej 24
Powiat:	5098	402	710	740	761	712	1773
<i>Polkowice Miasto</i>	1295	109	234	241	213	179	319
<i>Polkowice Gmina</i>	1591	125	280	270	258	236	422
<i>Chocianów Miasto</i>	702	55	69	92	102	93	291
<i>Chocianów Gmina</i>	1074	74	111	150	156	134	449
<i>Gaworzyce Gmina</i>	410	32	64	46	64	72	132
<i>Grębocice Gmina</i>	529	48	64	56	72	75	214
<i>Radwanice Gmina</i>	444	30	39	79	66	54	176
<i>Przemków Miasto</i>	792	77	112	110	112	99	282
<i>Przemków Gmina</i>	1050	93	152	139	145	141	380

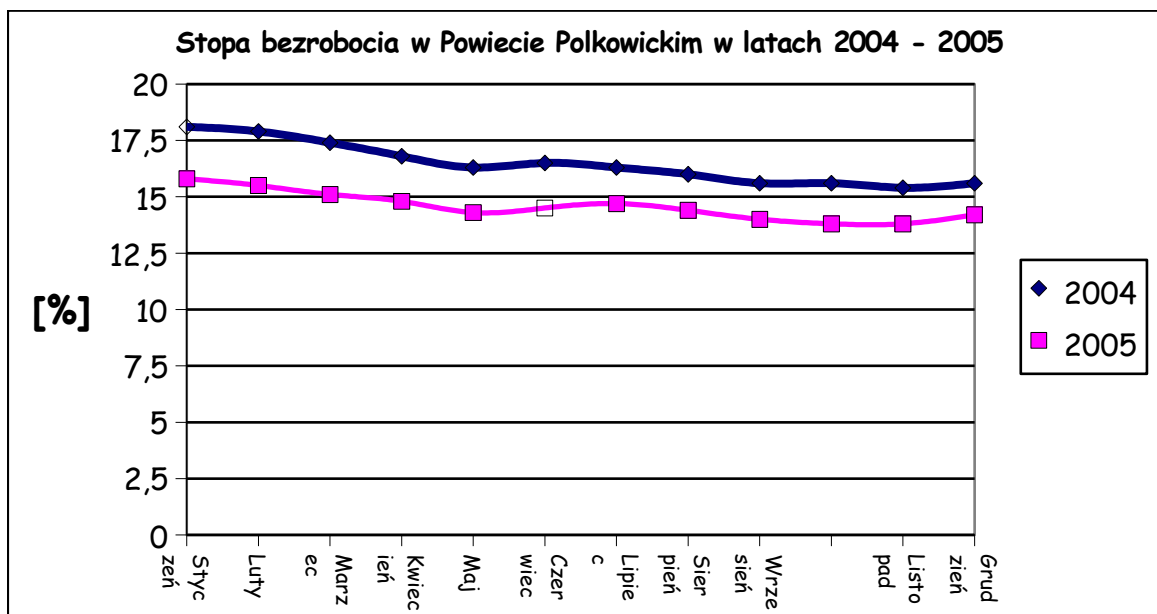
4. Zarejestrowani do 25 roku życia:

Zakres terytorialny	Zarejestrowani ogółem		
	w grudniu 2005	w końcu miesiąca grudnia 05	Podjęcia pracy w m-cu grudniu 05
Powiat:	263	1318	102
<i>Polkowice Miasto</i>	69	364	33
<i>Polkowice Gmina</i>	85	445	43
<i>Chocianów Miasto</i>	43	179	11
<i>Chocianów Gmina</i>	54	291	17
<i>Gaworzyce Gmina</i>	17	88	7
<i>Grębocice Gmina</i>	31	131	10
<i>Radwanice Gmina</i>	21	127	9
<i>Przemków Miasto</i>	39	184	10
<i>Przemków Gmina</i>	55	236	16

**5. Stopa bezrobocia w Powiecie Polkowickim w latach 2004 - 2005
w porównywalnych okresach:**

Miesiące	2004	2005
	%	%
Styczeń	18,1	15,8
Luty	17,9	15,5
Marzec	17,4	15,1
Kwiecień	16,8	14,8
Maj	16,3	14,3
Czerwiec	16,5	14,5
Lipiec	16,3	14,7
Sierpień	16,0	14,4
Wrzesień	15,6	14,0
Pazdziernik	15,6	13,8
Listopad	15,4	13,8
Grudzień	15,6	14,2

Dane w oparciu o wyliczenia Dolnośląskiego Urzędu Pracy w Wałbrzychu Filia we Wrocławiu



II. Aktywizacja osób bezrobotnych:

1. Oferty pracy stan za 01.01.2005 - 31.12.2005:

Wyszczególnienie	Ogółem
Oferty pracy	1701

2. Poradnictwo zawodowe dla osób bezrobotnych , poszukujących pracy w okresie 01.01.2005 -31.12.2005r.:

Wyszczególnienie		Poradnictwo grupowe		Poradnictwo indywidualne	
		Ogółem	Kobiety	Ogółem	Kobiety
z tego	<i>bezrobotni</i>	440	229	525	295
	<i>poszukujący pracy</i>	0	0	3	0
	<i>inni</i>	3	3	10	5
Razem:		443	232	538	300

3. Szkolenia - osoby skierowane na podstawie ofert w okresie
01.01.2005 - 31.12.2005r.:

Typ szkoleń	Ogółem	w tym:	
		Kobiety	Mężczyźni
Ogółem:	195	66	129
<i>Indywidualne</i>	13	2	11
<i>grupowe</i>	182	64	118
<i>w tym:</i>			
1. Spawacz-Uprawnienia podstawowe elektryczne	15	0	15
2. Obróbka skrawaniem - tokarz	15	0	15
3. Przedsiębiorczość od A do Ż	20	14	6
4. Obuwnik przemysłowy	20	20	0
5. Magazynier z obsł. wózka widłowego i kasy fiskalnej	20	0	20
6. Spawanie - Uprawnienia w osłonie CO2	46	0	46
7. Sprzedawca z obsługą kasy fiskalnej + minimum sanitarne	20	20	0
8. Szwaczka	10	10	0
9. Prawo jazdy kategoria "D"	6	1	5
10. Prawo jazdy kategorii "C+E"	1	0	1
11. Obsługa kasy fiskalnej	1	1	0
12. Operator ładowarek i wozów odstawczych	6	0	6
13. Operator wozów wiertniczych i wozów kotwiących	6	0	6
14. Operator samojezdnych ładowarek tyżkowych	1	0	1
15. Drwal - operator pilarek spalinowych	4	0	4
16. Operator koparkoładowarki	1	0	1
17. Pracownik ochrony fizycznej I stopnia	1	0	1
18. Świadectwo kwalifikacji	2	0	2

4. Bezrobotni uczestniczący w programie stażu lub przygotowania zawodowego w miejscu pracy
Stan za 01.01.2005- 31.12.2005

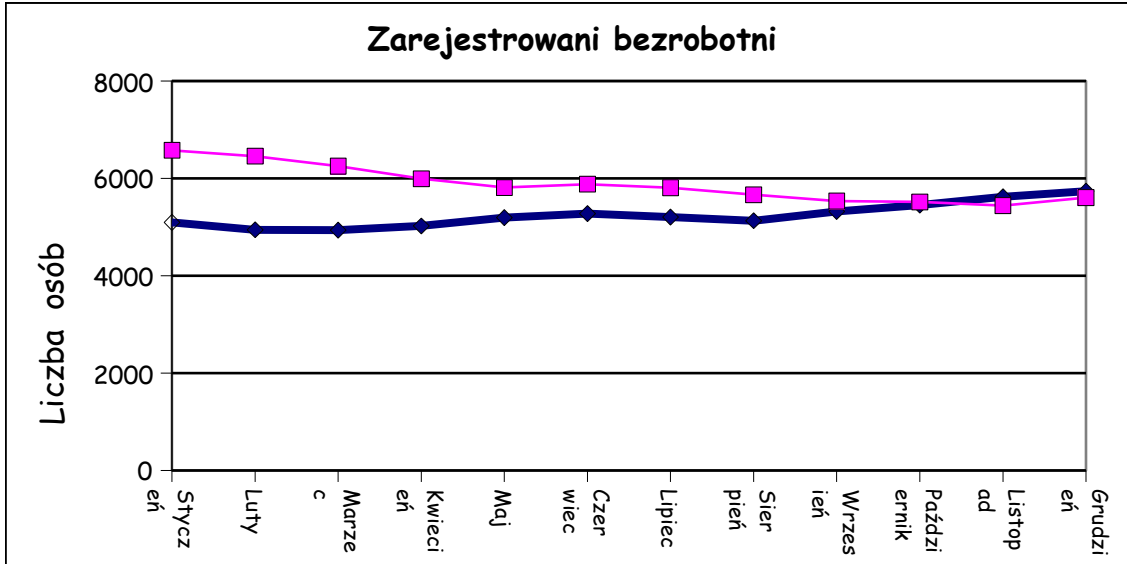
Wyszczególnienie	Osoby, które w okresie sprawozdawczym					
	rozpoczęły program		ukończyły program		podjęły pracę w trakcie lub po ukończeniu programu	
	O	K	O	K	O - Ogółem	K - Kobiety
<i>Osoby uczestniczące w programie stażu</i>	455	267	420	195	191	57
<i>Osoby uczestniczące w programie przygotowania zawodowego</i>	546	309	368	209	160	83
Ogółem:	1001	576	788	404	351	140

Powiat Polkowice 2005

Styczeń	Luty	Marzec	Kwiecień	Maj	Czerwiec	Lipiec	Sierpień	Wrzesień	Październik	Listopad	Grudzień
5098	4946	4940	5023	5194	5277	5206	5131	5321	5450	5623	5739

Powiat Polkowice 2004

Styczeń	Luty	Marzec	Kwiecień	Maj	Czerwiec	Lipiec	Sierpień	Wrzesień	Październik	Listopad	Grudzień
6577	6457	6251	5994	5811	5882	5809	5664	5534	5517	5443	5605

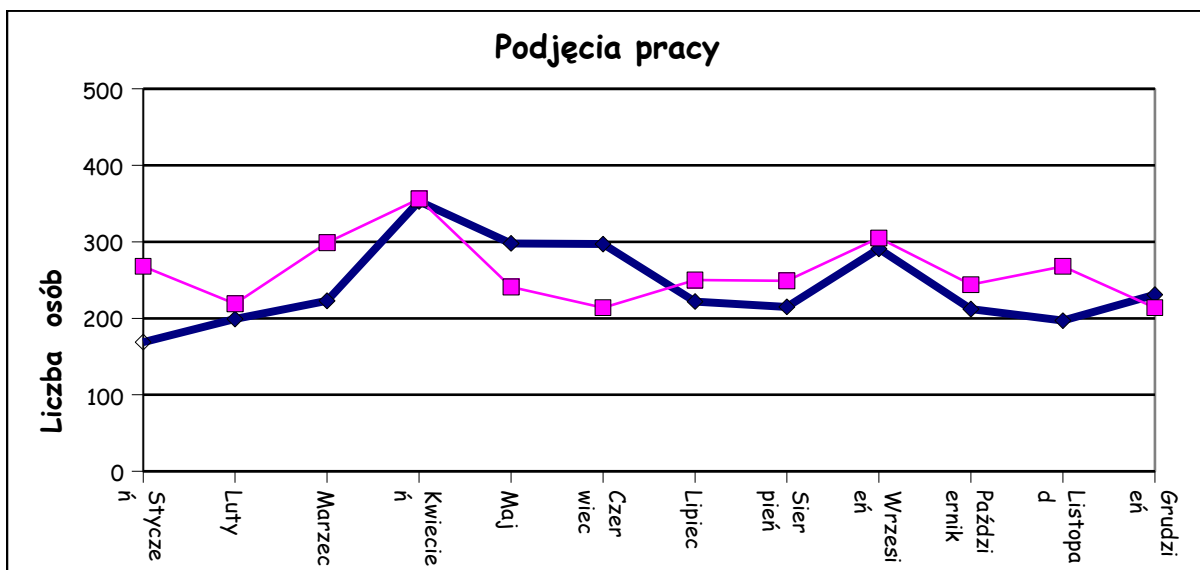


Powiat Polkowice 2005

Styczeń	Luty	Marzec	Kwiecień	Maj	Czerwiec	Lipiec	Sierpień	Wrzesień	Październik	Listopad	Grudzień
169	199	223	353	298	297	222	215	291	212	197	231

Powiat Polkowice 2004

Styczeń	Luty	Marzec	Kwiecień	Maj	Czerwiec	Lipiec	Sierpień	Wrzesień	Październik	Listopad	Grudzień
268	219	299	356	241	214	250	249	305	244	268	214



Bezrobocie w Gminie Polkowice w okresie Styczeń - Grudzień 2004r.

Wyszczególnienie		2004											
		Styczeń	Luty	Marzec	Kwiecień	Maj	Czerwiec	Lipiec	Sierpień	Wrzesień	Październik	Listopad	Grudzień
		Ogółem											
w i e k	15 - 17 lat	0	0	0	0	0	0	0	0	0	0	0	0
	18 - 24	674	643	612	596	560	577	565	563	598	587	549	546
	25 - 34	675	677	660	618	613	580	571	564	561	568	555	556
	35 - 44	429	419	404	384	369	357	339	329	320	325	329	342
	45 - 54	331	335	336	328	319	307	305	302	299	294	281	285
	55 - 59	58	59	59	57	56	55	55	54	52	56	52	49
	60 - 64 lata	6	6	6	6	6	7	7	7	8	7	6	6
OGÓŁEM	2173	2139	2077	1989	1923	1883	1842	1819	1838	1837	1772	1784	
wy- kształ- cenie	wyższe	93	89	82	67	69	85	103	100	98	99	95	91
	polic.i średnie zawodowe	386	392	389	377	380	386	381	375	360	364	349	344
	średnie ogólnokształ.	180	173	167	166	154	181	186	188	211	208	193	195
	zasadnicze zawodowe	821	803	779	743	705	654	626	623	626	621	602	604
	gimnazjalne i poniżej	693	682	660	636	615	577	546	533	543	545	533	550
	OGÓŁEM	2173	2139	2077	1989	1923	1883	1842	1819	1838	1837	1772	1784

Bezrobocie w Gminie Polkowice w okresie Styczeń - Grudzień 2005r.

Wyszczególnienie		2005											
		Styczeń	Luty	Marzec	Kwiecień	Maj	Czerwiec	Lipiec	Sierpień	Wrzesień	Październik	Listopad	Grudzień
		Ogółem											
w i e k	15 - 17 lat	0	0	0	0	0	0	0	0	0	0	0	0
	18 - 24	511	482	461	440	426	456	473	457	434	436	437	449
	25 - 34	604	579	560	549	514	504	507	505	502	502	507	496
	35 - 44	363	367	358	354	331	318	313	311	309	313	316	323
	45 - 54	295	292	285	273	265	254	264	263	262	259	259	260
	55 - 59	53	53	52	51	54	59	58	55	54	59	59	58
	60 - 64 lata	6	6	6	6	6	7	3	4	4	4	4	5
OGÓŁEM	1832	1779	1722	1673	1596	1598	1618	1595	1565	1573	1582	1591	
wy- kształ- cenie	wyższe	86	73	72	68	66	72	98	94	82	87	82	86
	polic.i średnie zawodowe	351	344	321	314	297	329	336	329	321	307	305	306
	średnie ogólnokształ.	191	171	164	166	178	195	183	174	168	167	165	170
	zasadnicze zawodowe	626	617	607	594	551	512	516	511	515	523	538	532
	gimnazjalne i poniżej	578	574	558	531	504	490	485	487	479	489	492	497
OGÓŁEM	1832	1779	1722	1673	1596	1598	1618	1595	1565	1573	1582	1591	

Bezrobocie w Gminie Polkowice w latach 2004 - 2005 w porównywalnych okresach

Wyszczególnienie		Stan na 31.12.2004r.				Stan na 31.12.2005r.			
		kobiety	męż- czyźni	razem	%	kobiety	męż- czyźni	razem	%
w i e k	15 - 17 lat	0		0	0	0	0	0	0,0
	18 - 24	300	246	546	30,6	268	181	449	28,22
	25 - 34	387	169	556	31,16	365	131	496	31,17
	35 - 44	226	116	342	19,17	217	106	323	20,3
	45 - 54	164	121	285	15,97	152	108	260	16,34
	55 - 59	32	17	49	2,74	31	27	58	3,64
	60 - 64 lata	0	6	6	0,33	0	5	5	0,31
OGÓŁEM		1109	675	1784	100,0	1033	558	1591	100,0
wyk- ształ- cenie	wyższe	70	21	91	5,1	70	16	86	5,4
	polic.i średnie zawod.	246	98	344	19,3	237	69	306	19,23
	średnie ogólnokształ.	147	48	195	10,93	136	34	170	10,71
	zasadnicze zawodow	358	246	604	33,85	318	214	532	33,43
	gimnazjalne i poniżej	288	262	550	30,82	272	225	497	31,2
OGÓŁEM		1109	675	1784	100,0	1033	558	1591	100,0
staż pracy ogółem	do 1 roku	162	98	260	14,57	143	77	220	13,82
	1 - 5 lat	313	181	494	27,69	308	156	464	29,16
	5 - 10 lat	166	98	264	14,79	168	84	252	15,8
	10 - 20 lat	153	86	239	13,39	137	67	204	12,82
	20 - 30 lat	53	73	126	7,1	39	59	98	6,2
	30 lat i więcej	2	11	13	0,72	3	16	19	1,19
	bez stażu	260	128	388	21,7	235	99	334	20,99
OGÓŁEM		1109	675	1784	100,0	1033	558	1591	100,0

Bezrobocie w Miejscowości Polkowice w okresie Styczeń - Grudzień 2004r.

Wyszczególnienie		2004											
		Styczeń	Luty	Marzec	Kwiecień	Maj	Czerwiec	Lipiec	Sierpień	Wrzesień	Październik	Listopad	Grudzień
		Ogółem											
w i e k	15 - 17 lat	0	0	0	0	0	0	0	0	0	0	0	0
	18 - 24	550	529	503	496	463	473	457	458	491	480	449	441
	25 - 34	591	587	575	541	539	508	498	487	477	483	465	468
	35 - 44	340	333	320	301	290	280	263	256	248	251	251	262
	45 - 54	259	260	262	256	249	244	242	235	234	226	217	221
	55 - 59	48	50	49	46	46	45	46	43	41	45	41	39
	60 - 64 lata	5	4	4	4	4	5	5	5	6	5	5	5
OGÓŁEM	1793	1763	1713	1644	1591	1555	1511	1484	1497	1490	1428	1436	
wy- kształ- cenie	wyższe	88	85	78	63	65	76	90	87	86	88	85	79
	polic.i średnie zawodowe	352	356	356	345	346	342	331	331	324	331	320	311
	średnie ogólnokształ.	169	163	155	151	141	169	174	172	193	193	180	179
	zasadnicze zawodowe	657	644	625	601	570	525	494	495	491	480	460	466
	gimnazjalne i poniżej	527	515	499	484	469	443	422	399	403	398	383	401
OGÓŁEM	1793	1763	1713	1644	1591	1555	1511	1484	1497	1490	1428	1436	

Bezrobocie w Miejscowości Polkowice w okresie Styczeń - Grudzień 2005r.

Wyszczególnienie		2005											
		Styczeń	Luty	Marzec	Kwiecień	Maj	Czerwiec	Lipiec	Sierpień	Wrzesień	Październik	Listopad	Grudzień
		Ogółem											
w i e k	15 - 17 lat	0	0	0	0	0	0	0	0	0	0	0	0
	18 - 24	412	390	372	356	342	367	387	370	352	358	357	364
	25 - 34	498	476	462	454	428	422	428	429	427	427	425	414
	35 - 44	280	289	283	281	262	254	249	248	250	255	258	264
	45 - 54	230	225	216	203	200	194	203	202	201	199	199	201
	55 - 59	41	43	42	41	43	48	47	45	43	48	50	49
	60 - 64 lata	5	5	5	5	5	4	2	2	2	2	2	3
OGÓŁEM	1466	1428	1380	1340	1280	1289	1316	1296	1275	1289	1291	1295	
wy- kształ- cenie	wyższe	75	64	62	59	59	64	87	83	75	78	71	76
	polic.i średnie zawodowe	319	308	292	286	270	291	302	289	286	277	270	271
	średnie ogólnokształ.	180	162	155	158	165	177	166	159	151	150	147	151
	zasadnicze zawodowe	479	475	464	454	421	396	406	408	409	418	432	421
	gimnazjalne i poniżej	413	419	407	383	365	361	355	357	354	366	371	376
OGÓŁEM	1466	1428	1380	1340	1280	1289	1316	1296	1275	1289	1291	1295	

Bezrobocie w Miejscowości Polkowice w latach 2004 - 2005 w porównywalnych okresach

Wyszczególnienie		Stan na 31.12.2004r.				Stan na 31.12.2005r.			
		kobiety	męż- czyźni	razem	%	kobiety	męż- czyźni	razem	%
w i e k	15 - 17 lat	0	0	0	0	0	0	0	0,0
	18 - 24	240	201	441	30,71	219	145	364	28,1
	25 - 34	329	139	468	32,59	305	109	414	31,96
	35 - 44	175	87	262	18,24	183	81	264	20,38
	45 - 54	135	86	221	15,38	123	78	201	15,52
	55 - 59	27	12	39	2,71	29	20	49	3,78
	60 - 64 lata	0	5	5	0,34	0	3	3	0,23
OGÓŁEM		906	530	1436	100,0	859	436	1295	100,0
wyk- ształ- cenie	wyższe	61	18	79	5,5	63	13	76	5,85
	polic.i średnie zawod.	223	88	311	21,7	214	57	271	20,92
	średnie ogólnokształ.	136	43	179	12,46	119	32	151	11,66
	zasadnicze zawodow	275	191	466	32,45	255	166	421	32,5
	gimnazjalne i poniżej	211	190	401	27,92	208	168	376	29,0
OGÓŁEM		906	530	1436	100,0	859	436	1295	100,0
staż pracy ogółem	do 1 roku	137	84	221	15,38	124	66	190	14,67
	1 - 5 lat	258	138	396	27,57	251	114	365	28,18
	5 - 10 lat	128	83	211	14,69	137	70	207	16,0
	10 - 20 lat	127	62	189	13,16	119	49	168	12,97
	20 - 30 lat	48	51	99	6,9	37	44	81	6,3
	30 lat i więcej	1	8	9	0,62	2	13	15	1,15
	bez stażu	207	104	311	21,7	189	80	269	20,77
OGÓŁEM		906	530	1436	100,0	859	436	1295	100,0

Bezrobocie w Gminie Chocianów w okresie Styczeń - Grudzień 2004r.

Wyszczególnienie		2004											
		Styczeń	Luty	Marzec	Kwiecień	Maj	Czerwiec	Lipiec	Sierpień	Wrzesień	Październik	Listopad	Grudzień
		Ogółem											
w i e k	15 - 17 lat	0	0	0	0	0	0	0	0	0	0	0	0
	18 - 24	432	407	380	377	342	384	372	333	342	332	335	342
	25 - 34	331	333	316	321	309	304	303	293	275	267	263	268
	35 - 44	303	295	300	289	283	273	264	266	256	250	245	249
	45 - 54	293	294	290	283	271	269	268	268	270	272	274	276
	55 - 59	49	51	52	48	51	49	49	49	48	47	48	49
	60 - 64 lata	4	4	5	7	4	5	7	8	8	8	7	8
OGÓŁEM	1412	1384	1343	1325	1260	1284	1263	1217	1199	1176	1172	1192	
wy- kształ- cenie	wyższe	38	34	30	32	30	29	40	38	36	36	36	37
	polic.i średnie zawodowe	248	250	225	224	207	235	230	221	215	224	222	224
	średnie ogólnokształ.	90	84	84	81	71	90	96	88	88	77	73	74
	zasadnicze zawodowe	524	506	488	486	461	437	422	406	406	387	384	393
	gimnazjalne i poniżej	512	510	516	502	491	493	475	464	454	452	457	464
OGÓŁEM	1412	1384	1343	1325	1260	1284	1263	1217	1199	1176	1172	1192	

Bezrobocie w Gminie Chocianów w okresie Styczeń - Grudzień 2005r.

Wyszczególnienie		2005											
		Styczeń	Luty	Marzec	Kwiecień	Maj	Czerwiec	Lipiec	Sierpień	Wrzesień	Październik	Listopad	Grudzień
		Ogółem											
w i e k	15 - 17 lat	0	0	0	0	0	0	0	0	0	0	0	0
	18 - 24	332	302	266	265	262	304	322	317	297	274	265	290
	25 - 34	268	278	275	282	277	259	258	255	250	239	249	244
	35 - 44	249	240	230	235	231	223	220	214	214	214	207	214
	45 - 54	284	280	279	280	276	273	268	264	262	264	262	266
	55 - 59	50	49	50	55	60	57	54	53	54	50	52	51
	60 - 64 lata	7	9	9	7	6	8	7	8	8	8	9	9
OGÓŁEM	1190	1158	1109	1124	1112	1124	1129	1111	1085	1049	1044	1074	
wy- kształ- cenie	wyższe	31	29	24	27	29	31	41	40	33	29	30	32
	polic.i średnie zawodowe	210	202	196	202	202	215	209	199	195	192	188	194
	średnie ogólnokształ.	76	76	72	67	68	91	99	98	92	76	72	74
	zasadnicze zawodowe	399	391	378	378	357	350	347	345	340	341	340	343
	gimnazjalne i poniżej	474	460	439	450	456	437	433	429	425	411	414	431
OGÓŁEM	1190	1158	1109	1124	1112	1124	1129	1111	1085	1049	1044	1074	

Bezrobocie w Gminie Chocianów w latach 2004 - 2005 w porównywalnych okresach

Wyszczególnienie		Stan na 31.12.2004r.				Stan na 31.12.2005r.			
		kobiety	męż- czyźni	razem	%	kobiety	męż- czyźni	razem	%
w i e k	15 - 17 lat	0	0	0	0	0	0	0	0,0
	18 - 24	199	143	342	28,69	185	105	290	27
	25 - 34	177	91	268	22,48	166	78	244	22,71
	35 - 44	160	89	249	20,88	143	71	214	19,92
	45 - 54	148	128	276	23,15	151	115	266	24,76
	55 - 59	16	33	49	4,11	15	36	51	4,74
	60 - 64 lata	0	8	8	0,67	0	9	9	0,83
OGÓLEM		700	492	1192	100,0	660	414	1074	100,0
wyk- ształ- cenie	wyższe	26	11	37	3,1	26	6	32	2,97
	polic.i średnie zawod.	154	70	224	18,8	138	56	194	18,06
	średnie ogólnokształ.	61	13	74	6,2	58	16	74	6,89
	zasadnicze zawodow	227	166	393	32,96	212	131	343	31,93
	gimnazjalne i poniżej	232	232	464	38,92	226	205	431	40,1
OGÓLEM		700	492	1192	100,0	660	414	1074	100,0
staż pracy ogółem	do 1 roku	115	46	161	13,5	103	45	148	13,78
	1 - 5 lat	148	109	257	21,56	153	89	242	22,53
	5 - 10 lat	106	63	169	14,17	93	55	148	13,8
	10 - 20 lat	123	86	209	17,53	101	74	175	16,29
	20 - 30 lat	51	72	123	10,3	56	66	122	11,4
	30 lat i więcej	3	14	17	1,42	1	11	12	1,11
	bez stażu	154	102	256	21,5	153	74	227	21,13
OGÓLEM		700	492	1192	100,0	660	414	1074	100,0

Bezrobocie w Gminie Grębocice w okresie Styczeń - Grudzień 2004r.

Wyszczególnienie		2004											
		Styczeń	Luty	Marzec	Kwiecień	Maj	Czerwiec	Lipiec	Sierpień	Wrzesień	Październik	Listopad	Grudzień
		Ogółem											
w i e k	15 - 17 lat	0	0	0	0	0	0	0	0	0	0	0	0
	18 - 24	184	177	174	161	155	180	180	158	152	148	148	171
	25 - 34	192	196	185	167	166	169	172	178	165	176	174	182
	35 - 44	142	148	147	137	133	134	137	132	121	123	126	132
	45 - 54	140	141	139	136	137	131	126	125	122	133	129	128
	55 - 59	12	14	13	12	11	11	11	10	10	13	13	15
	60 - 64 lata	2	2	2	2	2	2	2	2	2	2	2	1
OGÓŁEM	672	678	660	615	604	627	628	605	572	595	592	629	
wy- kształ- cenie	wyższe	7	9	6	3	4	8	6	11	10	8	9	8
	polic.i średnie zawodowe	111	112	105	100	95	115	119	118	104	99	102	117
	średnie ogólnokształ.	27	24	24	24	29	37	34	28	29	30	30	35
	zasadnicze zawodowe	249	246	239	219	212	216	217	211	206	215	204	216
	gimnazjalne i poniżej	278	287	286	269	264	251	252	237	223	243	247	253
OGÓŁEM	672	678	660	615	604	627	628	605	572	595	592	629	

Bezrobocie w Gminie Grębocice w okresie Styczeń - Grudzień 2005r.

Wyszczególnienie		2005											
		Styczeń	Luty	Marzec	Kwiecień	Maj	Czerwiec	Lipiec	Sierpień	Wrzesień	Październik	Listopad	Grudzień
		Ogółem											
w i e k	15 - 17 lat	0	0	0	0	0	0	0	0	0	0	0	0
	18 - 24	164	144	129	136	128	153	164	143	130	125	123	133
	25 - 34	195	195	186	175	170	164	162	157	144	138	141	146
	35 - 44	131	133	127	117	123	124	124	117	118	109	105	107
	45 - 54	130	133	136	131	125	122	123	117	113	111	114	120
	55 - 59	15	15	15	15	18	19	19	19	20	19	21	22
	60 - 64 lata	2	2	2	2	2	2	2	2	2	2	1	1
OGÓŁEM	637	622	595	576	566	584	594	555	527	504	505	529	
wy- kształ- cenie	wyższe	9	10	8	8	9	8	7	7	5	6	4	7
	polic.i średnie zawodowe	102	94	91	88	86	96	109	96	91	91	87	90
	średnie ogólnokształ.	36	29	25	24	25	39	42	37	28	27	29	31
	zasadnicze zawodowe	221	214	205	203	195	191	194	184	181	170	170	179
	gimnazjalne i poniżej	269	275	266	253	251	250	242	231	222	210	215	222
OGÓŁEM	637	622	595	576	566	584	594	555	527	504	505	529	

Bezrobocie w Gminie Grębocice w latach 2004 - 2005 w porównywalnych okresach

Wyszczególnienie		Stan na 31.12.2004r.				Stan na 31.12.2005r.			
		kobiety	męż- czyźni	razem	%	kobiety	męż- czyźni	razem	%
w i e k	15 - 17 lat	0	0	0	0	0	0	0	0,0
	18 - 24	98	73	171	27,18	84	49	133	25,14
	25 - 34	120	62	182	28,93	91	55	146	27,59
	35 - 44	77	55	132	20,98	69	38	107	20,22
	45 - 54	73	55	128	20,34	72	48	120	22,68
	55 - 59	4	11	15	2,38	5	17	22	4,15
	60 - 64 lata	0	1	1	0,15	0	1	1	0,18
OGÓLEM		372	257	629	100,0	321	208	529	100,0
wyk- ształ- cenie	wyższe	6	2	8	1,27	3	4	7	1,32
	polic.i średnie zawod.	81	36	117	18,6	65	25	90	17,01
	średnie ogólnokształ.	30	5	35	5,56	28	3	31	5,86
	zasadnicze zawodow	135	81	216	34,34	112	67	179	33,83
	gimnazjalne i poniżej	120	133	253	40,22	113	109	222	42,0
OGÓLEM		372	257	629	100,0	321	208	529	100,0
staż pracy ogółem	do 1 roku	41	25	66	10,49	37	17	54	10,2
	1 - 5 lat	82	60	142	22,57	66	56	122	23,06
	5 - 10 lat	45	34	79	12,55	36	24	60	11,3
	10 - 20 lat	52	42	94	14,94	46	43	89	16,82
	20 - 30 lat	18	34	52	8,3	20	23	43	8,1
	30 lat i więcej	1	1	2	0,31	1	6	7	1,32
	bez stażu	133	61	194	30,8	115	39	154	29,11
OGÓLEM		372	257	629	100,0	321	208	529	100,0

Bezrobocie w Gminie Gaworzyce w okresie Styczeń - Grudzień 2004r.

Wyszczególnienie		2004											
		Styczeń	Luty	Marzec	Kwiecień	Maj	Czerwiec	Lipiec	Sierpień	Wrzesień	Październik	Listopad	Grudzień
		Ogółem											
w i e k	15 - 17 lat	0	0	0	0	0	0	0	0	0	0	0	0
	18 - 24	141	144	144	135	131	141	128	96	98	105	96	116
	25 - 34	162	162	156	143	142	137	134	129	107	106	102	126
	35 - 44	98	101	99	89	89	92	91	88	82	87	83	93
	45 - 54	84	92	89	90	90	90	89	90	87	90	88	91
	55 - 59	14	14	14	12	12	12	12	12	11	13	14	17
	60 - 64 lata	1	1	1	1	1	1	2	1	1	1	1	1
OGÓŁEM	500	514	503	470	465	473	456	416	386	402	384	444	
wy- kształ- cenie	wyższe	10	11	11	12	10	12	16	19	11	9	9	14
	polic.i średnie zawodowe	98	100	96	93	93	95	91	76	75	74	71	85
	średnie ogólnokształ.	25	23	24	20	20	23	20	19	20	25	22	22
	zasadnicze zawodowe	177	183	180	163	165	162	149	132	120	134	123	148
	gimnazjalne i poniżej	190	197	192	182	177	181	180	170	160	160	159	175
OGÓŁEM	500	514	503	470	465	473	456	416	386	402	384	444	

Bezrobocie w Gminie Gaworzyce w okresie Styczeń - Grudzień 2005r.

Wyszczególnienie		2005											
		Styczeń	Luty	Marzec	Kwiecień	Maj	Czerwiec	Lipiec	Sierpień	Wrzesień	Październik	Listopad	Grudzień
		Ogółem											
w i e k	15 - 17 lat	0	0	0	0	0	0	0	0	0	0	0	0
	18 - 24	111	114	110	111	95	93	99	91	83	83	84	90
	25 - 34	133	135	146	141	126	122	120	118	112	114	117	119
	35 - 44	95	99	93	89	88	83	87	85	90	90	83	82
	45 - 54	95	95	98	100	94	91	91	87	83	85	87	95
	55 - 59	17	19	20	17	18	20	20	22	20	18	21	23
	60 - 64 lata	1	1	1	1	1	1	1	1	1	1	1	1
OGÓŁEM	452	463	468	459	422	410	418	404	389	391	393	410	
wy- kształ- cenie	wyższe	12	12	12	11	12	11	15	14	9	9	10	12
	polic.i średnie zawodowe	84	87	90	89	79	82	85	80	77	76	76	77
	średnie ogólnokształ.	22	22	23	23	19	19	21	19	16	16	16	18
	zasadnicze zawodowe	156	161	156	154	142	139	140	139	131	128	130	136
	gimnazjalne i poniżej	178	181	184	182	170	159	157	152	156	162	161	167
OGÓŁEM	452	463	465	459	422	410	418	404	389	391	393	410	

Bezrobocie w Gminie Gaworzycy w latach 2004 - 2005 w porównywalnych okresach

Wyszczególnienie		Stan na 31.12.2004r.				Stan na 31.12.2005r.			
		kobiety	męż- czyźni	razem	%	kobiety	męż- czyźni	razem	%
w i e k	15 - 17 lat	0	0	0	0	0	0	0	0,0
	18 - 24	65		116	26,12	56	34	90	21,95
	25 - 34	88	38	126	28,37	84	35	119	29,02
	35 - 44	61	32	93	20,94	56	26	82	20,45
	45 - 54	43	48	91	20,49	41	54	95	23,17
	55 - 59	4	13	17	3,82	8	15	23	5,66
	60 - 64 lata	0	1	1	0,22	0	1	1	0,24
OGÓLEM		261	183	444	100,0	245	165	410	100,0
wyk- ształ- cenie	wyższe	10	4	14	3,15	9	3	12	2,92
	polic.i średnie zawod.	71	14	85	19,1	61	16	77	18,78
	średnie ogólnokształ.	13	9	22	4,95	11	7	18	4,39
	zasadnicze zawodow	72	76	148	33,33	74	62	136	33,17
	gimnazjalne i poniżej	95	80	175	39,41	90	77	167	40,73
OGÓLEM		261	183	444	100,0	245	165	410	100,0
staż pracy ogółem	do 1 roku	52	25	77	17,34	60	21	81	19,75
	1 - 5 lat	66	37	103	23,19	60	30	90	21,95
	5 - 10 lat	35	19	54	12,16	34	17	51	12,44
	10 - 20 lat	33	34	67	15,09	24	33	57	13,90
	20 - 30 lat	10	22	32	7,2	12	23	35	8,54
	30 lat i więcej	0	4	4	0,9	0	5	5	1,21
	bez stażu	65	42	107	24,1	55	36	91	22,19
OGÓLEM		261	183	444	100,0	245	165	410	100,0

Bezrobocie w Gminie Radwanice w okresie Styczeń - Grudzień 2004r.

Wyszczególnienie		2004												
		Styczeń	Luty	Marzec	Kwiecień	Maj	Czerwiec	Lipiec	Sierpień	Wrzesień	Październik	Listopad	Grudzień	
		Ogółem												
w i e k	15 - 17 lat	0	0	0	0	0	0	0	0	0	0	0	0	
	18 - 24	151	143	133	125	126	152	157	142	128	133	137	147	
	25 - 34	145	142	147	146	143	137	133	123	116	110	116	121	
	35 - 44	108	107	101	96	88	86	85	88	83	83	78	78	
	45 - 54	133	132	130	126	127	124	122	123	118	118	125	124	
	55 - 59	12	14	13	14	14	14	14	14	14	14	14	12	13
	60 - 64 lata	3	3	2	2	2	2	3	3	3	3	3	3	3
OGÓŁEM	552	541	526	509	500	515	514	493	462	461	471	486		
wy- kształ- cenie	wyższe	4	9	10	9	7	11	11	10	8	8	10	8	
	polic.i średnie zawodowe	86	84	80	80	79	92	91	84	75	83	81	89	
	średnie ogólnokształ.	27	27	26	24	25	34	32	28	23	19	20	25	
	zasadnicze zawodowe	213	199	193	187	186	179	181	171	163	160	164	167	
	gimnazjalne i poniżej	222	222	217	209	203	199	199	200	193	191	196	197	
	OGÓŁEM	552	541	526	509	500	515	514	493	462	461	471	486	

Bezrobocie w Gminie Radwanice w okresie Styczeń - Grudzień 2005r.

Wyszczególnienie		2005											
		Styczeń	Luty	Marzec	Kwiecień	Maj	Czerwiec	Lipiec	Sierpień	Wrzesień	Październik	Listopad	Grudzień
		Ogółem											
w i e k	15 - 17 lat	0	0	0	0	0	0	0	0	0	0	0	0
	18 - 24	154	136	155	118	117	133	140	146	141	131	127	128
	25 - 34	133	130	126	117	119	127	120	118	118	108	114	121
	35 - 44	74	77	76	74	70	71	74	70	68	65	63	63
	45 - 54	128	127	126	127	122	117	116	117	117	110	104	112
	55 - 59	12	11	14	14	14	14	15	15	15	14	16	17
	60 - 64 lata	3	3	3	3	3	3	3	3	3	3	3	3
OGÓŁEM	504	484	500	453	445	465	468	469	462	431	427	444	
wy- kształ- cenie	wyższe	6	5	5	7	8	11	12	10	8	6	11	14
	polic.i średnie zawodowe	93	87	81	77	80	92	95	93	94	86	79	83
	średnie ogólnokształ.	29	26	21	22	21	26	28	27	23	19	19	20
	zasadnicze zawodowe	174	170	195	152	144	147	141	144	149	143	142	146
	gimnazjalne i poniżej	202	196	198	195	192	189	192	195	188	177	176	181
	OGÓŁEM	504	484	500	453	445	465	468	469	462	431	427	444

Bezrobocie w Gminie Radwanice w latach 2004 - 2005 w porównywalnych okresach

Wyszczególnienie		Stan na 31.12.2004r.				Stan na 31.12.2005r.			
		kobiety	męż- czyźni	razem	%	kobiety	męż- czyźni	razem	%
w i e k	15 - 17 lat	0	0	0	0	0	0	0	0,0
	18 - 24	77	70	147	30,24	67	61	128	28,82
	25 - 34	74	47	121	24,89	82	39	121	27,25
	35 - 44	46	32	78	16,04	38	25	63	14,18
	45 - 54	69	55	124	25,51	63	49	112	25,22
	55 - 59	3	10	13	2,67	7	10	17	3,82
	60 - 64 lata	0	3	3	0,61	0	3	3	0,67
OGÓŁEM		269	217	486	100,0	257	187	444	100,0
wyk- ształ- cenie	wyższe	7	1	8	1,64	10	4	14	3,15
	polic.i średnie zawod.	59	30	89	18,3	56	27	83	18,69
	średnie ogólnokształ.	23	2	25	5,14	17	3	20	4,5
	zasadnicze zawodow	79	88	167	34,36	79	67	146	32,88
	gimnazjalne i poniżej	101	96	197	40,53	95	86	181	40,8
OGÓŁEM		269	217	486	100,0	257	187	444	100,0
staż pracy ogółem	do 1 roku	45	28	73	15,02	38	21	59	13,28
	1 - 5 lat	50	52	102	20,98	55	34	89	20,04
	5 - 10 lat	28	25	53	10,9	30	36	66	14,9
	10 - 20 lat	42	36	78	16,04	39	28	67	15,09
	20 - 30 lat	13	29	42	8,6	11	21	32	7,2
	30 lat i więcej	0	3	3	0,61	0	3	3	0,67
	bez stażu	91	44	135	27,8	84	44	128	28,82
OGÓŁEM		269	217	486	100,0	257	187	444	100,0

Bezrobocie w Gminie Przemków w okresie Styczeń - Grudzień 2004r.

Wyszczególnienie		2004											
		Styczeń	Luty	Marzec	Kwiecień	Maj	Czerwiec	Lipiec	Sierpień	Wrzesień	Październik	Listopad	Grudzień
		Ogółem											
w i e k	15 - 17 lat	0	0	0	0	0	0	0	0	0	0	0	0
	18 - 24	292	281	252	227	218	263	258	265	257	230	240	238
	25 - 34	291	271	263	249	240	234	241	251	233	230	233	237
	35 - 44	364	340	321	301	297	299	300	292	278	272	277	286
	45 - 54	288	276	275	278	273	272	277	277	278	277	265	270
	55 - 59	28	27	26	27	26	24	23	25	26	31	31	34
	60 - 64 lata	3	3	3	3	3	4	4	4	4	4	5	5
OGÓŁEM	1266	1198	1140	1085	1057	1096	1103	1114	1076	1044	1051	1070	
wy- kształ- cenie	wyższe	10	10	10	9	7	6	9	11	10	9	12	10
	polic.i średnie zawodowe	238	226	207	197	189	235	235	240	227	211	213	212
	średnie ogólnokształ.	46	44	41	42	42	47	48	51	55	50	49	51
	zasadnicze zawodowe	550	516	495	468	457	455	457	463	446	438	434	451
	gimnazjalne i poniżej	422	402	387	369	362	353	354	349	338	336	343	346
	OGÓŁEM	1266	1198	1140	1085	1057	1096	1103	1114	1076	1044	1051	1070

Bezrobocie w Gminie Przemków w okresie Styczeń - Grudzień 2005r.

Wyszczególnienie		2005											
		Styczeń	Luty	Marzec	Kwiecień	Maj	Czerwiec	Lipiec	Sierpień	Wrzesień	Październik	Listopad	Grudzień
		Ogółem											
w i e k	15 - 17 lat	0	0	0	0	0	0	0	0	0	0	0	0
	18 - 24	252	250	209	206	196	244	250	241	218	215	214	236
	25 - 34	267	263	249	244	231	224	235	234	210	217	224	237
	35 - 44	287	288	276	264	255	252	256	264	256	259	256	256
	45 - 54	276	273	280	282	267	261	264	273	266	254	249	265
	55 - 59	35	36	35	32	33	36	37	39	36	38	41	46
	60 - 64 lata	7	7	7	8	8	8	8	9	9	9	11	10
OGÓŁEM	1124	1117	1056	1036	990	1025	1050	1060	995	992	995	1050	
wy- kształ- cenie	wyższe	11	10	8	5	6	11	16	18	15	17	14	15
	poli.c.i średnie zawodowe	209	214	204	216	197	223	216	215	203	194	194	193
	średnie ogólnokształ.	53	51	45	43	44	55	56	56	51	49	42	51
	zasadnicze zawodowe	481	465	437	419	411	399	410	416	389	401	404	435
	gimnazjalne i poniżej	370	377	362	353	332	337	352	355	337	331	341	356
	OGÓŁEM	1124	1117	1056	1036	990	1025	1050	1060	995	992	995	1050

Bezrobocie w Gminie Przemków w latach 2004 - 2005 w porównywalnych okresach

Wyszczególnienie		Stan na 31.12.2004r.				Stan na 31.12.2005r.			
		kobiety	męż- czyźni	razem	%	kobiety	męż- czyźni	razem	%
w i e k	15 - 17 lat	0	0	0	0	0	0	0	0,0
	18 - 24	139	99	238	22,24	124	112	236	22,47
	25 - 34	148	89	237	22,14	138	99	237	22,57
	35 - 44	163	123	286	26,72	148	108	256	24,38
	45 - 54	142	128	270	25,23	137	128	265	25,23
	55 - 59	10	24	34	3,17	19	27	46	4,38
	60 - 64 lata	0	5	5	0,46	0	10	10	0,95
OGÓLEM		602	468	1070	100,0	566	484	1050	100,0
wyk- ształ- cenie	wyższe	8	2	10	0,93	9	6	15	1,42
	polic.i średnie zawod.	163	49	212	19,8	135	58	193	18,38
	średnie ogólnokształ.	39	12	51	4,76	38	13	51	4,85
	zasadnicze zawodow	204	247	451	42,14	192	243	435	41,42
	gimnazjalne i poniżej	188	158	346	32,33	192	164	356	33,9
OGÓLEM		602	468	1070	100,0	566	484	1050	100,0
staż pracy ogółem	do 1 roku	77	43	120	11,21	75	40	115	10,95
	1 - 5 lat	126	115	241	22,52	119	129	248	23,61
	5 - 10 lat	90	70	160	14,95	74	64	138	13,1
	10 - 20 lat	130	99	229	21,4	119	93	212	20,19
	20 - 30 lat	30	76	106	9,9	31	73	104	9,9
	30 lat i więcej	0	12	12	1,12	0	11	11	1,04
	bez stażu	149	53	202	18,9	148	74	222	21,14
OGÓLEM		602	468	1070	100,0	566	484	1050	100,0

Bezrobocie w Powiecie Polkowickim w 2005

Wyszczególnienie		Stan na 31.12.2005r.			
		kobiety	męż- czyźni	razem	%
w i e k	15 - 17 lat	0	0	0	0,0
	18 - 24	778	540	1318	25,85
	25 - 34	930	438	1368	26,83
	35 - 44	673	374	1047	20,53
	45 - 54	616	503	1119	21,94
	55 - 59	85	132	217	4,25
	60 - 64 lata	0	29	29	0,56
OGÓŁEM		3082	2016	5098	100,0
wyk- ształ- cenie	wyższe	128	39	167	3,27
	polic.i średnie zawod.	695	253	948	18,59
	średnie ogólnokształ.	288	76	364	7,14
	zasadnicze zawodow	983	782	1765	34,62
	gimnazjalne i poniżej	988	866	1854	36,4
OGÓŁEM		3082	2016	5098	100,0
staż pracy ogółem	do 1 roku	457	223	680	13,33
	1 - 5 lat	755	501	1256	24,63
	5 - 10 lat	436	270	706	13,8
	10 - 20 lat	466	338	804	15,77
	20 - 30 lat	170	265	435	8,5
	30 lat i więcej	5	53	58	1,13
	bez stażu	793	366	1159	22,73
OGÓŁEM		3082	2016	5098	100,0

**Wykonanie zadań w zakresie realizacji programów aktywizacji osób bezrobotnych
z Gminy Polkowice w zależności od źródła finansowania w okresie
od 01.01.2005 do 31.12.2005 roku**

Lp	Wyszczególnienie aktywnych form	Fundusz Pracy		EFS		PHARE 2002		Inne		OGÓŁEM	
		Ilość uczest.	Kwota środków	Ilość uczest.	Kwota środków	Ilość uczest.	Kwota środków	Ilość uczest.	Kwota środków	Ilość uczest.	Kwota środków
		(osoby)	zł.	(osoby)	zł.	(osoby)	zł.	(osoby)	zł.	(osoby)	zł.
1	Szkolenia	26	35 849,36	22	25 604,10	30	25 358,00	0	0,00	78	86 811,50
2	Prace interwencyjne	43	125 782,80	0	0,00	15	23 736,30	0	0,00	58	149 519,10
3	Roboty publiczne	22	61 742,00	0	0,00	0	0,00	0	0,00	22	61 742,00
4	Stáže	94	330 036,30	52	187 654,60	0	0,00	1	4 180,08	147	521 871,00
5	Przygot.zawododowe	109	325 882,70	38	110 121,60	8	21 335,80	5	7 708,35	160	465 048,50
6	Dotacje dla bezrob. na rozp. działal. gospod.	12	131 838,00	9	99 702,00	0	0,00	0	0,00	21	231 540,00
7	Refundacje na doposaż. miejsc pracy	7	66 917,50	0	0,00	0	0,00	0	0,00	7	0,00
RAZEM		313	1 078 048,66	121	423 082,30	53	70 430,10	6	11 888,43	493	1 516 532,10

**Wykonanie zadań w zakresie realizacji programów aktywizacji osób bezrobotnych
z Gminy Chocianów w zależności od źródła finansowania w okresie
od 01.01.2005 do 31.12.2005 roku**

Lp	Wyszczególnienie aktywnych form	Fundusz Pracy		EFS		PHARE 2002		Inne		OGÓŁEM	
		Ilość uczest.	Kwota środków	Ilość uczest.	Kwota środków	Ilość uczest.	Kwota środków	Ilość uczest.	Kwota środków	Ilość uczest.	Kwota środków
		(osoby)	zł.	(osoby)	zł.	(osoby)	zł.	(osoby)	zł.	(osoby)	zł.
1	Szkolenia	8	14 169,10	10	10 617,20	22	19 837,00	0	0,00	40	44 623,30
2	Prace interwencyjne	14	42 661,90	0	0,00	9	13 099,30	0	0,00	23	55 761,10
3	Roboty publiczne	7	30 425,00	0	0,00	0	0,00	0	0,00	7	30 425,00
4	Stáže	59	176 141,50	32	109 603,00	0	0,00	0	0,00	91	285 744,50
5	Przygot.zawododowe	52	134 993,30	23	63 582,46	20	57 210,10	3	7 267,12	98	263 053,00
6	Dotacje dla bezrob. na rozp. działal. gospod.	6	65 428,00	5	52 038,00	0	0,00	0	11,00	11	117 466,00
7	Refundacje na doposaż. miejsc pracy	0	0,00	0	0,00	0	0,00	0	0,00	0	0,00
RAZEM		146	463 818,82	70	235 840,66	51	90 146,40	3	7 278,12	270	797 072,90

**Wykonanie zadań w zakresie realizacji programów aktywizacji osób bezrobotnych
z Gminy Grębocice w zależności od źródła finansowania w okresie
od 01.01.2005 do 31.12.2005 roku**

Lp	Wyszczególnienie aktywnych form	Fundusz Pracy		EFS		PHARE 2002		Inne		OGÓLEM	
		Ilość uczest.	Kwota środków	Ilość uczest.	Kwota środków	Ilość uczest.	Kwota środków	Ilość uczest.	Kwota środków	Ilość uczest.	Kwota środków
		(osoby)	zł.	(osoby)	zł.	(osoby)	zł.	(osoby)	zł.	(osoby)	zł.
1	Szkolenia	7	6 878,40	5	5 532,90	10	8 967,00	0	0,00	22	21 378,30
2	Prace interwencyjne	18	52 667,10	0	0,00	10	14 929,00	0	0,00	28	67 596,00
3	Roboty publiczne	0	0,00	0	0,00	0	0,00	0	0,00	0	0,00
4	Staże	36	80 732,20	26	85 472,96	0	0,00	3	12 540,24	65	178 745,40
5	Przygot.zawododowe	39	105 874,30	22	65 234,91	4	10 769,00	2	8 360,16	67	190 238,30
6	Dotacje dla bezrob. na rozp. działal. gospod.	1	11 736,00	1	11 736,00	0	0,00	0	0,00	2	23 472,00
7	Refundacje na doposaż. miejsc pracy	3	35 208,00	0	0,00	0	0,00	0	0,00	3	35 208,00
RAZEM		104	293 095,92	54	167 976,77	24	34 665,00	5	20 900,40	187	516 638,00

**Wykonanie zadań w zakresie realizacji programów aktywizacji osób bezrobotnych
z Gminy Gaworzyce w zależności od źródła finansowania w okresie
od 01.01.2005 do 31.12.2005 roku**

Lp	Wyszczególnienie aktywnych form	Fundusz Pracy		EFS		PHARE 2002		Inne		OGÓŁEM	
		Ilość	Kwota	Ilość	Kwota	Ilość	Kwota	Ilość	Kwota	Ilość	Kwota
		uczest.	środków	uczest.	środków	uczest.	środków	uczest.	środków	uczest.	środków
		(osoby)	zł.	(osoby)	zł.	(osoby)	zł.	(osoby)	zł.	(osoby)	zł.
1	Szkolenia	1	922,00	0	0,00	8	7 785,00	0	0,00	9	8 707,00
2	Prace interwencyjne	11	34 341,70	0	0,00	4	6 303,40	0	0,00	15	40 645,10
3	Roboty publiczne	1	1 378,60	0	0,00	0	0,00	0	0,00	1	1 378,60
4	Staże	8	26 532,78	13	39 332,80	0	0,00	1	4 180,08	22	70 045,70
5	Przygot.zawododowe	28	68 338,80	17	48 481,32	0	0,00	2	6 200,45	47	123 020,50
6	Dotacje dla bezrob. na rozp. działal. gospod.	0	0,00	0	0,00	0	0,00	0	0,00	0	0,00
7	Refundacje na doposaż. miejsc pracy	5	58 068,60	0	0,00	0	0,00	0	0,00	5	58 068,60
RAZEM		54	189 582,48	30	87 814,12	12	14 088,40	3	10 380,53	99	301 865,50

**Wykonanie zadań w zakresie realizacji programów aktywizacji osób bezrobotnych
z Gminy Radwanice w zależności od źródła finansowania w okresie
od 01.01.2005 do 31.12.2005 roku**

Lp	Wyszczególnienie aktywnych form	Fundusz Pracy		EFS		PHARE 2002		Inne		OGÓŁEM	
		Ilość uczest.	Kwota środków	Ilość uczest.	Kwota środków	Ilość uczest.	Kwota środków	Ilość uczest.	Kwota środków	Ilość uczest.	Kwota środków
		(osoby)	zł.	(osoby)	zł.	(osoby)	zł.	(osoby)	zł.	(osoby)	zł.
1	Szkolenia	5	6 705,20	2	2 213,10	11	10 956,00	0	0,00	18	19 874,30
2	Prace interwencyjne	9	23 898,90	0	0,00	10	15 837,30	0	0,00	19	39 736,20
3	Roboty publiczne	0	0,00	0	0,00	0	0,00	0	0,00	0	0,00
4	Staże	25	80 200,50	22	61 679,70	0	0,00	2	6 270,10	49	148 150,30
5	Przygot.zawododowe	38	93 355,30	16	57 476,07	2	5 384,50	6	12 051,30	62	168 267,10
6	Dotacje dla bezrob. na rozp. działal. gospod.	2	23 472,00	0	0,00	0	0,00	0	0,00	2	23 475,00
7	Refundacje na doposaż. miejsc pracy	0	0,00	0	0,00	0	0,00	0	0,00	0	0,00
RAZEM		79	227 631,85	40	121 368,87	23	32 177,78	8	18 321,40	150	399 502,90

**Wykonanie zadań w zakresie realizacji programów aktywizacji osób bezrobotnych
z Gminy Przemków w zależności od źródła finansowania w okresie
od 01.01.2005 do 31.12.2005 roku**

Lp	Wyszczególnienie aktywnych form	Fundusz Pracy		EFS		PHARE 2002		Inne		OGÓŁEM	
		Ilość uczest.	Kwota środków	Ilość uczest.	Kwota środków	Ilość uczest.	Kwota środków	Ilość uczest.	Kwota środków	Ilość uczest.	Kwota środków
		(osoby)	zł.	(osoby)	zł.	(osoby)	zł.	(osoby)	zł.	(osoby)	zł.
1	Szkolenia	16	25 864,50	4	5 838,60	19	17 793,00	0	0,00	39	49 496,10
2	Prace interwencyjne	35	85 926,80	0	0,00	11	16 290,40	0	0,00	46	102 217,20
3	Roboty publiczne	2	10 674,20	0	0,00	0	0,00	0	0,00	2	10 674,20
4	Staże	42	150 470,90	33	120 490,00	0	0,00	1	4 180,08	76	275 141,00
5	Przygot.zawododowe	46	105 830,30	29	92 773,31	6	17 836,00	2	2 715,86	83	219 155,50
6	Dotacje dla bezrob. na rozp. działal. gospod.	3	34 812,00	0	0,00	0	0,00	0	0,00	3	34 812,00
7	Refundacje na doposaż. miejsc pracy	22	157 736,00	0	0,00	0	0,00	0	0,00	22	157 736,00
RAZEM		166	571 314,70	66	219 101,91	36	51 919,40	3	6 895,94	271	849 232,00



Programy PHARE 2002 - Aktywne Formy Zapobiegania Bezrobociu

I. PROGRAM „INTEGRACJA SPOŁECZNA I ZAWODOWA GRUP ZAGROŻONYCH WYKLUCZENIEM” REALIZOWANY PRZEZ POWIATOWE URZĘDY PRACY Nr umowy PL2002/000-580-06-01-04-01-5

Termin realizacji projektu:

Data rozpoczęcia Projektu: **29.09.2004r.**

Data zakończenia Projektu: **31.07.2005r.**

Tytuł projektu:

**„Integracja społeczna i zawodowa osób zagrożonych wykluczeniem społecznym
z terenu powiatu polkowickiego”**

W projekcie udział wzięło 84 osoby.

Celem głównym projektu było stworzenie szans osobom długotrwale bezrobotnym i zagrożonym wykluczeniem społecznym z terenu powiatu polkowickiego na integrację społeczną i zawodową.

Cel ten został zrealizowany przez :

- 1) Edukację społeczną uczestników projektu (usługi psychologiczne),
- 2) Szkolenia uczestników projektu,
- 3) Świadczenia poradnictwa zawodowego,
- 4) Świadczenia pośrednictwa pracy,
- 5) Zatrudnienie czasowe w formie prac interwencyjnych uczestników projektu.

Wszystkie cele założone w projekcie zostały zrealizowane.

Rezultaty projektu:

1. Objęcie poradnictwem zawodowym 84 osób bezrobotnych , tym poradnictwo grupowe i indywidualne. Zajęcia grupowe i indywidualne wpłynęły na podniesienie samooceny bezrobotnych, wzrosła ich motywacja do poszukiwania pracy, tym samym stali się bardziej aktywni i samodzielni na rynku, tym samym wzrosła mobilność osób bezrobotnych.

Liczba osób, które skorzystały z poradnictwa to 84 osoby (w tym 42 kobiety),

2. Edukacja społeczna 80 uczestników projektu. Aktywizacja grupy uczestników poprzez dostarczenie im odpowiednio wyselekcjonowanych informacji oraz rozwiązania specyficznych problemów z jakimi borykają się te osoby (niska samoocena, brak pracy, problemy rodzinne),

3. Przeszkolenie 80 osób w kierunku dostosowanych do potrzeb pracodawców.

Poprzez szkolenie nastąpiło nabycie, zmiana lub podniesienie kwalifikacji zawodowych bezrobotnych, tym samym dostosowane zostały one do aktualnych potrzeb rynku pracy.



PHARE - SPÓJNOŚĆ SPOŁECZNA I GOSPODARZA

Szkolenia w zakresie:

- spawacz uprawnienia w osłonie CO2 dla 20 osób;
- magazynier z obsługą wózka widłowego dla 20 osób;
- obuwnik przemysłowy dla 10 osób;
- sprzedawca z obsługą kasy fiskalnej +minimum sanitarne dla 20 osób;
- szwaczka dla 10 osób.

4. Odbycie zatrudnienia czasowego przez 58 osób oraz nabycie doświadczenia zawodowego i możliwość ponownego zaistnienia na rynku pracy przez zorganizowane subsydiowanego zatrudnienia. Rezultatem „miękkim” będzie ukształtowanie świadomości potrzeb utrzymania zatrudnienia.

5. Podjęcie zatrudnienia stałego po zakończeniu trwania zatrudnienia czasowego przez 21 osób (16 kobiet) plus 2 osoby w trakcie trwania projektu – 23 osoby (w tym 17 kobiet) – 27% osób biorących udział w projekcie (zakładana wielkość na początku realizacji 20%).

Trwałym rezultatem projektu jest uzyskanie dokumentów potwierdzających podniesienie, zmianę kwalifikacji w postaci dyplomów, certyfikatów oraz świadectw pracy.

Całkowity koszt projektu (środki kwalifikowane do projektu): **54 336,80 EUR**
(**221 694,14 PLN**) :

- ostateczna kwota dotacji (60%) 32 602,08 EUR (133 016,48 PLN) □PARP;
- wkład własny beneficjenta (40%) 21 734,72 EUR (88 677,65 PLN) □PUP Polkowice.

Całkowity rzeczywisty koszt projektu **231 212,84 PLN.**

II. PROGRAM „PROMOCJA WZROSTU ZATRUDNIENIA WŚRÓD MŁODZIEŻY” REALIZOWANY PRZEZ POWIATOWE URZĘDY PRACY Nr umowy PL2002/000-580-06-01-03-01-92

Termin realizacji projektu:

Data rozpoczęcia Projektu: **30.11.2004r.**

Data zakończenia Projektu: **31.07.2005r.**

Tytuł projektu:

„Praca szansą na lepsze jutro”



POLSKA AGENCJA ROZWOJU PRZEDSIĘBIORCZOŚCI
POLISH AGENCY FOR ENTERPRISE DEVELOPMENT



PHARE - SPÓJNOŚĆ SPOŁECZNA I GOSPODARZA

W projekcie wzięło udział 63 beneficjentów.

Celem głównym projektu było zwiększenie szans 60 młodym osobom na rynku pracy z terenu powiatu polkowickiego. Cel ten został zrealizowany poprzez:

1. Opracowanie i wdrożenie Indywidualnych Planów Działania,
2. Szkolenie osób w 2 kursach;
3. Zdobycie doświadczenia zawodowego poprzez czasowe zatrudnienie.

Wszystkie cele założone w projekcie zostały zrealizowane.

Rezultaty projektu:

- 1. Objęcie poradnictwem zawodowym 63 osób bezrobotnych**, w tym poradnictwo grupowe i indywidualne. Zajęcia grupowe i indywidualne wpłynęły na podniesienie samooceny bezrobotnych, wzrosła ich motywacja do poszukiwania pracy, tym samym stali się bardziej aktywni i samodzielni na rynku pracy. Liczba osób, które skorzystały z poradnictwa to 63 osoby (w tym 30 kobiet),
- 2. Przeszkolenie 20 osób** w kierunku dostosowanych do potrzeb pracowników i wynikających ze stworzonych IPD. Poprzez szkolenie nastąpiło, zmiana lub podniesienie kwalifikacji zawodowych bezrobotnych, tym samym dostosowane zostały one do aktualnych potrzeb rynku pracy.

Szkolenia w zakresie:

- spawacz uprawnienia w osłonie CO2 dla 10 osób;
- obuwnik przemysłowy dla 10 osób.

3. Odbycie zatrudnienia czasowego przez 51 osób w formie prac interwencyjnych i przygotowania zawodowego oraz nabycie doświadczenia zawodowego i możliwość ponownego zaistnienia na rynku pracy przez zorganizowanie subsydiowanego zatrudnienia. Rezultatem „miękkim” będzie ukształtowanie świadomości potrzeby utrzymania miejsca pracy.

4. Podjęcie zatrudnienia stałego po zakończeniu trwania zatrudnienia czasowego przez 32 osoby (18 kobiet) – 50% osób biorących udział w projekcie (zakładana wielkość na początku realizacji 40%).

Trwałym rezultatem projektu jest uzyskanie dokumentów potwierdzających podniesienie, zmianę kwalifikacji w postaci dyplomów, certyfikatów oraz świadectw pracy.

Całkowity koszt projektu (środki kwalifikowane do projektu): **41 045,23 EUR**
(167 464,53 PLN) :

- ostateczna kwota dotacji (60%) 24 627,14 EUR (100 478,73 PLN) □PARP;
- wkład własny beneficjenta (40%) 16 418,09 EUR (66 985,80 PLN) □PUP Polkowice.

Całkowity rzeczywisty koszt projektu **173 450,29 PLN.**



Programy Europejskiego Funduszu Społecznego:

I. „Praca – szansą dla młodzieży z terenu powiatu polkowickiego”

Jest to program realizowany w ramach Sektorowego Programu Operacyjnego Rozwój Zasobów Ludzkich 2004-2006, Priorytet 1 „Aktywna Polityka Rynku Pracy oraz Integracji Zawodowej i Społecznej”, Działanie 1.2 „Perspektyw dla młodzieży”, schemat A „Wspieranie młodzieży na rynku pracy”. Współfinansowany w **72,60%** ze środków Unii Europejskiej w ramach Europejskiego Funduszu Społecznego, na łączną kwotę **502 800 PLN**.

Program został zrealizowany przez pracowników Powiatowego Urzędu Pracy w Polkowicach. Programem zostało objętych 270 beneficjentów, w tym **260 młodych osób** do 25 roku życia, zarejestrowanych w Powiatowym Urzędzie Pracy w Polkowicach ze statusem osoby bezrobotnej pozostającej bez pracy nie dłużej niż 24 miesiące oraz absolwentów szkół wyższych do 27 roku życia. Podczas rekrutacji oraz realizacji działania, była przestrzegana zasada równości szans kobiet i mężczyzn. Głównym założeniem programu było zwiększanie szans na zatrudnienie dla 270 osób młodych z terenu powiatu polkowickiego. Uczestnikom projektu w okresie **od 01.06.2004r. do 30.06.2005r.** udzielono wsparcia w formie:

- a) poradnictwa zawodowego dla 270 osób;
- b) pośrednictwa pracy dla 270 osób;
- c) staży zawodowych dla 152 osób;
- d) szkoleń dla 118 osób.

Beneficjenci projektu odbyli miesięczne szkolenia z zakresu:

- # spawacz z uprawnieniami w osłonie CO2 dla 32 osób;
- # nowoczesny magazynier dla 30 osób ;
- # sprzedawca z obsługą kasy fiskalnej wraz z minimum sanitarnym dla 25 osób;
- # wychowawca w placówkach wypoczynku dla 18 osób;
- # barman-kelner dla 13 osób.

Program został zakończony z dniem 30.06.2005 roku pełnym powodzeniem. Organizacyjnie program przebiegł bez większych zakłóceń, kilku uczestników przerwało udział w projekcie – nie ukończyło stażu z powodu podjęcia pracy.

Z ogólnej liczby osób uczestniczących w projekcie 106 uczestników programu, tj. 39,26% podjęło pracę.

Obecnie trwa badanie efektywności.



II. „Powrót na rynek pracy – szansa dla osób długotrwale bezrobotnych”

Jest to program realizowany w ramach Sektorowego Programu Operacyjnego Rozwój Zasobów Ludzkich, Priorytet 1 „Aktywna Polityka Rynku Pracy oraz Integracji Zawodowej i Społecznej”, Działanie 1.3 „Przeciw działaniu i zwalczanie długotrwałego bezrobocia”, schemat A „Wspieranie osób bezrobotnych, w tym długotrwale bezrobotnych”. Współfinansowany w **73,70%** ze środków Unii Europejskiej w ramach Europejskiego Funduszu Społecznego, na łączną kwotę **197 200 PLN**.

Program został zrealizowany przez pracowników Powiatowego Urzędu Pracy w Polkowicach. Programem zostało objętych **130 beneficjentów**, zagrożonych długotrwałym bezrobociem, kobiet i mężczyzn, w wieku powyżej 25 roku życia, zarejestrowanych w Powiatowym Urzędzie Pracy w Polkowicach ze statusem osoby bezrobotnej. Podczas rekrutacji oraz realizacji działania, była przestrzegana zasada równości szans kobiet i mężczyzn. Głównymi założeniami programu było zwiększanie szans na zatrudnienie dla 130 osób z terenu powiatu polkowickiego.

Uczestnikom projektu w okresie **od 01.06.2004r. do 30.06.2005r.** udzielono wsparcia w formie:

- # poradnictwa zawodowego dla 130 osób;
- # pośrednictwa pracy dla 130 osób;
- # przygotowań zawodowych dla 50 osób;
- # szkoleń dla 80 osób.

Beneficjenci projektu odbyli miesięczne szkolenia z zakresu:

- # magazynier z obsługą wózka widłowego i kasy fiskalnej dla 10 osób;
- # operator ładowarek jednonaczyniowych klasa III dla 30 osób;
- # sekretarka-asystentka z modułem języka angielskiego dla 20 osób;
- # pracownik do spraw kadr i płac z obsługą programu komputerowego dla 20 osób.

Program został zakończony z dniem 30.06.2005 roku pełnym powodzeniem. Organizacyjnie program przebiegł bez większych zakłóceń, kilku uczestników przerwało udział w projekcie – nie ukończyło przygotowań zawodowych z powodu podjęcia pracy.

Z ogólnej liczby osób uczestniczących w projekcie 45 uczestników programu, tj. 34,6% podjęło pracę.

Obecnie trwa badanie efektywności.



III. „Młodzież-praca-przyszłość”

Jest to program realizowany w ramach Sektorowego Programu Operacyjnego Rozwój Zasobów Ludzkich 2004-2006, Priorytet 1 „Aktywna Polityka Rynku Pracy oraz Integracji Zawodowej i Społecznej”, Działanie 1.2 „Perspektyw dla młodzieży”, schemat A „Wspieranie młodzieży na rynku pracy”. Współfinansowany w **72,57%** ze środków Unii Europejskiej w ramach Europejskiego Funduszu Społecznego, na łączną kwotę **796 058,98 PLN**.

Program jest realizowany przez pracowników Powiatowego Urzędu Pracy w Polkowicach. W programie zaplanowano objęcie wsparciem **190 młodych osób**, kobiet i mężczyzn, do 25 roku życia, zarejestrowanych w Powiatowym Urzędzie Pracy w Polkowicach ze statusem osoby bezrobotnej pozostających bez pracy nie dłużej niż 24 miesiące.

Podczas rekrutacji oraz realizacji działania, będzie przestrzegana zasada równości szans kobiet i mężczyzn. Główne założenia programu to zwiększenie szans na zatrudnienie i wyrównanie szans edukacyjnych młodych ludzi narażonych na wykluczenie społeczne z terenu powiatu polkowickiego.

Uczestnikom projektu w okresie **od 01.07.2005r. do 30.09.2006r.** zostanie udzielone wsparcie w formie:

- a) poradnictwa zawodowego dla 190 osób;
- b) pośrednictwa pracy dla 190 osób;
- c) staży zawodowych dla 120 osób;
- d) przygotowań zawodowych dla 40 osób;
- e) szkoleń dla 30 osób.

Dotychczas beneficjentom ostatecznym udzielono wsparcia w formie:

- # poradnictwa zawodowego dla 193 osób;
- # pośrednictwa pracy dla 193 osób;
- # staży zawodowych dla 122 osób;
- # przygotowań zawodowych dla 41 osób;
- # szkolenia dla 30 osób.

IV. „Mam szansę!”

Jest to program realizowany w ramach Sektorowego Programu Operacyjnego Rozwój Zasobów Ludzkich, Priorytet 1 „Aktywna Polityka Rynku Pracy oraz Integracji Zawodowej i Społecznej”, Działanie 1.3 „Przeciwdziałanie i zwalczanie długotrwałego bezrobocia”, schemat A „Wspieranie osób bezrobotnych, w tym długotrwale bezrobotnych”. Współfinansowany w **73,74%** ze środków Unii Europejskiej w ramach Europejskiego Funduszu Społecznego, na łączną kwotę **669 921,36 PLN**.

Program będzie realizowany przez pracowników Powiatowego Urzędu Pracy w Polkowicach. Programem zostanie objętych **120 osób, kobiet i mężczyzn**, w wieku powyżej 25 roku życia, zarejestrowanych w Powiatowym Urzędzie Pracy w Polkowicach ze statusem osoby bezrobotnej pozostającej bez pracy nie dłużej niż 24 miesiące. Podczas rekrutacji oraz realizacji działania, będzie przestrzegana zasada równości szans kobiet i mężczyzn.

Głównym założeniem programu jest zwiększenie szans na zatrudnienie dla 120 osób bezrobotnych z terenu powiatu polkowickiego narażonych na wykluczenie społeczne przez długotrwałe bezrobocie.

Uczestnikom projektu w okresie **od 01.07.2005r. do 30.09.2006r.** zostanie udzielone wsparcie w formie:

- a) poradnictwa zawodowego dla 120 osób;
- b) pośrednictwa pracy dla 120 osób;
- c) organizacji i finansowania szkoleń dla 16 osób, chcących rozpocząć działalność gospodarczą.
- d) przyznanie dotacji na rozpoczęcie działalności gospodarczej dla 16 osób po ukończonym szkoleniu;
- e) finansowania i zorganizowania przygotowań zawodowych dla 104 osób.

Dotychczas beneficjentom ostatecznym udzielono wsparcia w formie:

- # poradnictwa zawodowego dla 105 osób;
- # pośrednictwa pracy dla 105 osób;
- # przygotowań zawodowych dla 88 osób;
- # szkolenia dla 13 osób.
- # dotacje dla 15 osób.

Dodatkową formą wsparcia dla osób uczestniczących w projektach dofinansowanych z Europejskiego Funduszu Społecznego: „Mam szansę!” , „Młodzież-praca-przyszłość” jest zwrot kosztów dojazdu z miejsca zamieszkania do miejsca odbywania staży, przygotowania zawodowego, szkolenia.

Wśród beneficjentów ostatecznych, bezpośrednio po zakończeniu ich udziału w projekcie przeprowadza się badanie poziomu zadowolenia z otrzymanego wsparcia.