

2006

STATYSTYKA



Informator miesięczny Powiatowego Urzędu Pracy w Polkowicach

Stan bezrobocia na dzień 31.08.2006r.

Bliższe informacje:
Polkowice ul. Legnicka 15,
tel. 076 846-28-01;02;03.

Informator Powiatowego Urzędu Pracy w Polkowicach

I. Poziom, struktura bezrobocia:

1. Poziom bezrobocia:

Zakres terytorialny	Stan bezrobotnych	Napływ	Odływ
Powiat:	4416	423	473
<i>Polkowice Miasto</i>	1110	160	145
<i>Polkowice Gmina</i>	1346	184	171
<i>Chocianów Miasto</i>	663	40	56
<i>Chocianów Gmina</i>	984	66	81
<i>Gaworzyce Gmina</i>	347	32	32
<i>Grębocice Gmina</i>	491	40	47
<i>Radwanice Gmina</i>	379	29	44
<i>Przemków Miasto</i>	658	52	75
<i>Przemków Gmina</i>	869	72	98

2. Bezrobotni nowo zarejestrowani:

Zakres terytorialny	Zarejestrowani		w tym z ogółem:		
	Ogółem	w tym kobiety	z prawem do zasiłku	zarejestrowany pierwszy raz	zarejestrowani po raz kolejny
Powiat:	423	213	48	100	323
<i>Polkowice Miasto</i>	160	89	16	37	123
<i>Polkowice Gmina</i>	184	107	18	44	140
<i>Chocianów Miasto</i>	40	19	8	10	30
<i>Chocianów Gmina</i>	66	34	12	18	48
<i>Gaworzyce Gmina</i>	32	12	2	8	24
<i>Grębocice Gmina</i>	40	18	5	9	31
<i>Radwanice Gmina</i>	29	15	2	7	22
<i>Przemków Miasto</i>	52	16	6	8	44
<i>Przemków Gmina</i>	72	27	9	14	58

2.1 Zwolnienia grupowe wg stanu końca miesiąca sprawozdawczego:

Wyszczególnienie	Ogółem	z sektora publicznego		z sektora prywatnego	
		zakłady	osoby	zakłady	osoby
Zgłoszenie zwolnień z przyczyn dot. Zakł. Pracy	0	0	0	0	0
Zwolnienia z przyczyn dot. Zakładu pracy	0	0	0	0	0

3. Struktura bezrobocia wg:

3.1 Płci:

Zakres terytorialny	Stan bezrobotnych	Kobiety	% udział kobiet w ogółem	Mężczyźni	% udział mężczyzn w ogółem
Powiat:	4416	2787	63,11	1629	36,89
<i>Polkowice Miasto</i>	1110	734	66,13	376	33,87
<i>Polkowice Gmina</i>	1346	879	65,30	467	34,70
<i>Chocianów Miasto</i>	663	428	64,56	235	35,44
<i>Chocianów Gmina</i>	984	620	63,01	364	36,99
<i>Gaworzyce Gmina</i>	347	214	61,67	133	38,33
<i>Grębocice Gmina</i>	491	325	66,19	166	33,81
<i>Radwanice Gmina</i>	379	239	63,06	140	36,94
<i>Przemków Miasto</i>	658	390	59,27	268	40,73
<i>Przemków Gmina</i>	869	510	58,69	359	41,31

3.2 Uprawnień do pobrania zasiłku:

Zakres terytorialny	Stan bezrobotnych		z prawem do zasiłku		bez prawa do zasiłku		% udział bezrobotnych z prawem do zasiłku w ogóle bezrobotnych
	ogółem	w tym kobiety	ogółem	w tym kobiety	ogółem	w tym kobiety	
Powiat:	4416	2787	292	133	4124	2654	6,61
<i>Polkowice Miasto</i>	1110	734	94	63	1016	671	8,47
<i>Polkowice Gmina</i>	1346	879	106	64	1240	815	7,88
<i>Chocianów Miasto</i>	663	428	51	24	612	404	7,69
<i>Chocianów Gmina</i>	984	620	68	33	916	587	6,91
<i>Gaworzyce Gmina</i>	347	214	17	3	330	211	4,90
<i>Grębocice Gmina</i>	491	325	19	8	472	317	3,87
<i>Radwanice Gmina</i>	379	239	29	8	350	231	7,65
<i>Przemków Miasto</i>	658	390	34	11	624	379	5,17
<i>Przemków Gmina</i>	869	510	53	17	816	493	6,10

3.3 Wieku:

Zakres terytorialny	Bezrobotni ogółem	w tym w wieku (w latach)						
		15-17	18-24	25-34	35-44	45-54	55-59	60 i więcej
Powiat:	4416	0	1179	1164	834	979	234	26
<i>Polkowice Miasto</i>	1110	0	343	340	206	173	46	2
<i>Polkowice Gmina</i>	1346	0	407	404	252	223	57	3
<i>Chocianów Miasto</i>	663	0	174	149	114	182	40	4
<i>Chocianów Gmina</i>	984	0	274	213	178	246	64	9
<i>Gaworzyce Gmina</i>	347	0	82	101	66	74	22	2
<i>Grębocice Gmina</i>	491	0	125	128	97	111	30	0
<i>Radwanice Gmina</i>	379	0	105	109	50	93	17	5
<i>Przemków Miasto</i>	658	0	141	147	160	178	29	3
<i>Przemków Gmina</i>	869	0	186	209	191	232	44	7

3.4 Poziomu wykształcenia:

Zakres terytorialny	Bezrobotni ogółem	w tym z wykształceniem				
		wyższym	średnim zawod.	średnim ogóln.	zasadn. zawod.	gimnazj. i poniżej
Powiat:	4416	166	846	395	1420	1589
<i>Polkowice Miasto</i>	1110	77	231	155	327	320
<i>Polkowice Gmina</i>	1346	88	261	172	404	421
<i>Chocianów Miasto</i>	663	22	135	64	211	231
<i>Chocianów Gmina</i>	984	31	195	87	299	372
<i>Gaworzyce Gmina</i>	347	10	80	19	110	128
<i>Grębocice Gmina</i>	491	7	84	35	154	211
<i>Radwanice Gmina</i>	379	14	59	30	123	151
<i>Przemków Miasto</i>	658	11	139	39	257	212
<i>Przemków Gmina</i>	869	16	167	50	330	306

3.5 Stażu pracy:

Zakres terytorialny	Bezrobotni ogółem	w tym ze stażem pracy (w latach)						
		do 1 roku	1-5	5-10	10-20	20-30	30 i powyżej	bez stażu pracy
Powiat:	4416	598	1030	603	688	345	64	1088
<i>Polkowice Miasto</i>	1110	167	283	185	150	60	11	254
<i>Polkowice Gmina</i>	1346	190	353	218	184	74	13	314
<i>Chocianów Miasto</i>	663	84	152	87	115	87	12	125
<i>Chocianów Gmina</i>	984	126	210	132	157	114	17	228
<i>Gaworzyce Gmina</i>	347	69	78	38	52	26	5	79
<i>Grębocice Gmina</i>	491	51	106	54	74	36	10	160
<i>Radwanice Gmina</i>	379	58	82	49	52	26	4	108
<i>Przemków Miasto</i>	658	88	146	87	137	47	11	142
<i>Przemków Gmina</i>	869	104	201	112	169	69	15	199

3.6 Czasu pozostawiania bez pracy od momentu zarejestrowania się w urzędzie:

Zakres terytorialny	Bezrobotni ogółem	w tym wg czasu pozostawienia bez pracy (w miesiącach)					
		do 1 m-a	1-3	3-6	6-12	12-24	powyżej 24
Powiat:	4416	331	681	425	811	649	1519
<i>Polkowice Miasto</i>	1110	126	211	120	239	159	255
<i>Polkowice Gmina</i>	1346	146	249	138	272	202	339
<i>Chocianów Miasto</i>	663	32	80	68	114	95	274
<i>Chocianów Gmina</i>	984	52	123	92	158	147	412
<i>Gaworzyce Gmina</i>	347	27	52	36	69	62	101
<i>Grębocice Gmina</i>	491	23	66	53	93	59	197
<i>Radwanice Gmina</i>	379	25	43	46	59	57	149
<i>Przemków Miasto</i>	658	40	110	49	127	92	240
<i>Przemków Gmina</i>	869	58	148	60	160	122	321

4. Zarejestrowani do 25 roku życia:

Zakres terytorialny	Zarejestrowani ogółem		
	w sierpniu 2006	w końcu miesiąca sierpnia 06	Podjęcia pracy w m-cu sierpniu 06
Powiat:	214	1179	87
<i>Polkowice Miasto</i>	86	343	26
<i>Polkowice Gmina</i>	98	408	30
<i>Chocianów Miasto</i>	19	174	11
<i>Chocianów Gmina</i>	34	274	14
<i>Gaworzyce Gmina</i>	15	82	6
<i>Grębocice Gmina</i>	29	125	15
<i>Radwanice Gmina</i>	13	104	9
<i>Przemków Miasto</i>	18	141	10
<i>Przemków Gmina</i>	25	186	13

II. Aktywizacja osób bezrobotnych:

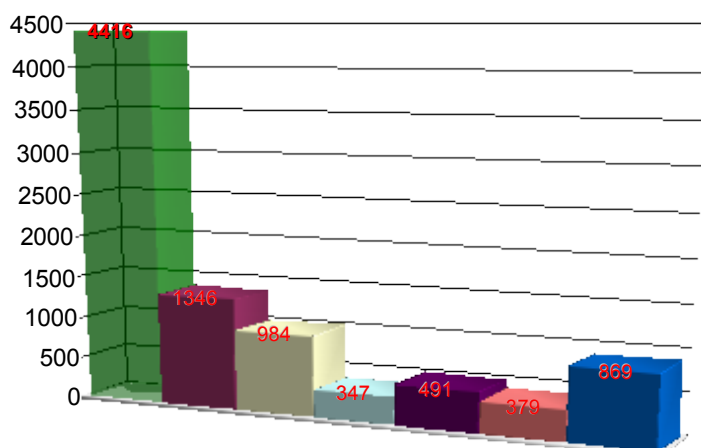
1. Pośrednictwo pracy - oferty pracy:

Wyszczególnienie	Zgłoszone w miesiącu sprawozdawczym	w końcu miesiąca sprawozdawczego
	razem	razem
staże	4	4
miejsca przyg. zawodowego	17	3
dla niepełnosprawnych	3	2

2. Szkolenia - osoby skierowane na podstawie ofert w okresie sierpień 2006

Typ szkoleń	Ogółem (osoby)	w tym:	
		Kobiety	Mężczyźni
Ogółem:	0	0	0
indywidualne	0	0	0
grupowe	0	0	0
w tym:			

Bezrobotni zarejestrowani w końcu miesiąca sprawozdawczego



Powiat Polkowice:
Polkowice Gmina
Chocianów Gmina
Gaworzyce Gmina
Grębocice Gmina
Radwanice Gmina
Przemków Gmina

Powiat Polkowice:	Polkowice Gmina	Chocianów Gmina	Gaworzyce Gmina
Grębocice Gmina	Radwanice Gmina	Przemków Gmina	

4416
1346
984
347
491
379
869



Programy Europejskiego Funduszu Społecznego rozpoczęte w 2005 roku:

- I. "Młodzież-praca-przyszłość"
- II. "Mam szansę!"

Pierwszy jest programem realizowanym w ramach Sektorowego Programu Operacyjnego Rozwój Zasobów Ludzkich 2004-2006, Priorytet 1 „Aktywna Polityka Rynku Pracy oraz Integracji Zawodowej i Społecznej”, Działanie 1.2 „Perspektywy dla młodzieży”, schemat A „Wspieranie młodzieży na rynku pracy”. Współfinansowany w **72,57%** ze środków Unii Europejskiej w ramach Europejskiego Funduszu Społecznego, na łączną kwotę **637.729,09 PLN**. w okresie od dnia 01.07.2005r do dnia 30.09.2006r.

Program jest realizowany przez pracowników Powiatowego Urzędu Pracy w Polkowicach. W programie zaplanowano objęcie wsparciem 190 młodych osób, kobiet i mężczyzn, do 25 roku życia, zarejestrowanych w Powiatowym Urzędzie Pracy w Polkowicach ze statusem osoby bezrobotnej, pozostających bez pracy nie dłużej niż 24 miesiące.

Podczas rekrutacji oraz realizacji działania, była i jest przestrzegana zasada równości szans kobiet i mężczyzn. Główne założenia programu to zwiększenie szans na zatrudnienie oraz wyrównanie szans edukacyjnych młodych ludzi narażonych na wykluczenie społeczne z terenu powiatu polkowickiego.

Uczestnikom projektu w okresie od 01.07.2005r. do 31.07.2006r. zostało udzielone wsparcie w formie:

- a) poradnictwa zawodowego dla 200 osób;
- b) pośrednictwa pracy dla 200 osób;
- c) staży zawodowych dla 129 osób;
- d) przygotowań zawodowych dla 41 osób;
- e) szkoleń dla 30 osób.

Do dnia 31 lipca 2006 roku zakończyły udział w programie 193 osoby. Obecnie kontynuuje udział w projekcie 7 beneficjentów ostatecznych- stażystów.



Drugi program jest realizowany w ramach Sektorowego Programu Operacyjnego Rozwój Zasobów Ludzkich, Priorytet 1 „Aktywna Polityka Rynku Pracy oraz Integracji Zawodowej i Społecznej”, Działanie 1.3 „Przeciwdziałanie i zwalczanie długotrwałego bezrobocia”, schemat A „Wspieranie osób bezrobotnych, w tym długotrwanie bezrobotnych”. Współfinansowany w **73,74%** ze środków Unii Europejskiej w ramach Europejskiego Funduszu Społecznego, na łączną kwotę **499.593,17 PLN.**, w okresie od dnia 01.07.2005 roku do dnia 30.09.2006 roku.

Program jest realizowany przez pracowników Powiatowego Urzędu Pracy w Polkowicach. Programem zaplanowano objęcie 120 osób, kobiet i mężczyzn, w wieku powyżej 25 roku życia, zarejestrowanych w Powiatowym Urzędzie Pracy w Polkowicach ze statusem osoby bezrobotnej pozostającej bez pracy nie dłużej niż 24 miesiące. Podczas rekrutacji oraz realizacji działania, była i jest przestrzegana zasada równości szans kobiet i mężczyzn.

Główne założenie programu to zwiększenie szans na zatrudnienie dla 120 osób bezrobotnych z terenu powiatu polkowickiego narażonych na wykluczenie społeczne poprzez długotrwałe bezrobocie.

Uczestnikom projektu w okresie od 01.07.2005r. do 31.07.2006r. zostało udzielone wsparcie w formie:

- a) poradnictwa zawodowego dla 120 osób;
- b) pośrednictwa pracy dla 120 osób;
- c) organizacji i finansowania szkoleń dla 13 osób, chcących rozpocząć działalność gospodarczą.
- d) przyznanie dotacji na rozpoczęcie działalności gospodarczej dla 15 osób, w tym dla 11 osób po ukończonym udziale w szkoleniu;
- e) finansowania i zorganizowania przygotowań zawodowych dla 103 osób.

Dodatkową formą wsparcia dla osób uczestniczących w projektach dofinansowanych z Europejskiego Funduszu Społecznego: „Mam szansę!” , „Młodzież-praca-przyszłość” jest zwrot kosztów dojazdu z miejsca zamieszkania do miejsca odbywania staży, przygotowania zawodowego oraz szkolenia.

Wśród beneficjentów ostatecznych, bezpośrednio po zakończeniu ich udziału w projekcie przeprowadza się badanie poziomu zadowolenia z otrzymanego wsparcia w formie imiennej ankiety.

Zakończenie realizacji obu programów przewidziane jest na dzień 30.09.2006r.



**Nowe projekty realizowane przez PUP w Polkowicach
W ramach SPO RZL współfinansowane przez EFS**

PROJEKT 1

Sektorowy Program Operacyjny Rozwój Zasobów Ludzkich 2004 - 2006
Priorytet 1 - Aktywna polityka rynku pracy oraz integracji zawodowej i społecznej
Działanie 1.2. - Perspektywy dla młodzieży

Tytuł projektu: "Szansa Młodzieży na lepsze jutro"

Celem projektu jest aktywizacja 108 młodych osób do 25 roku życia, bezrobotnych zarejestrowanych w PUP Polkowice. W ramach projektu 108 osób zostało objętych poradnictwem zawodowym i pośrednictwem pracy oraz zostanie skierowanych na staż.

Całkowite Wydatki na realizację projektu wynoszą **585.090,26 PLN** w tym kwota dofinansowania **424.600,00 PLN** oraz wkład własny **160.490,26 PLN**.

Okres realizacji projektu - 01.03.2006 - 30.06.2007

W chwili obecnej w ramach tego projektu 108 osób odbywa staże 6 oraz 12 miesięczne u pracodawców z terenu powiatu polkowickiego. Wszystkim osobom zapewnione zostało poradnictwo zawodowe oraz pośrednictwo pracy.

PROJEKT 2

Sektorowy Program Operacyjny Rozwój Zasobów Ludzkich 2004 - 2006
Priorytet 1 - Aktywna polityka rynku pracy oraz integracji zawodowej i społecznej
Działanie 1.3. - Przeciwdziałanie i zwalczanie długotrwałego bezrobocia

Tytuł projektu: " Znajdź pracę razem z nami"

Celem programu jest zwiększenie szans na zatrudnienie 151 osób zagrożonych długotrwałym bezrobociem z terenu powiatu polkowickiego w wieku powyżej 25 roku życia zarejestrowanych w PUP w Polkowicach ze statusem osoby bezrobotnej i pozostającej bez pracy do 24 miesięcy. W ramach tego projektu 151 osób zostanie objętych poradnictwem zawodowym oraz pośrednictwem pracy, następnie osoby te zostaną skierowane na szkolenia - 40 osób oraz przygotowania zawodowe - 111 osób.

Całkowite wydatki na realizację projektu wynoszą **550.176,30 PLN** w tym kwota dofinansowania **405.700,00 PLN** oraz wkład własny **144.476,30 PLN**.

Okres realizacji projektu - 01.03.2006 - 30.06.2007



W chwili obecnej w ramach tego projektu 88 osób odbywa przygotowanie zawodowe u pracodawców z terenu powiatu polkowickiego. Wszystkim osobom zapewnione zostało poradnictwo zawodowe oraz pośrednictwo pracy. 40 osób zakończyło szkolenia w ramach projektu:

- 1) Spawacz - uprawnienia w osłonie CO2 (Metoda MAG) - 15 osób
- 2) Sprzedawca z obsługą kasy fiskalnej + podstawowe zasady przestrzegania higieny w procesie produkcji obrotu żywnością - 10 osób
- 3) Magazynier z obsługą wózka widłowego, obsługą kasy fiskalnej oraz programem SUBIEKT - 15 osób

Na początku listopada kolejna grupa 23 osób zostanie skierowana na przygotowania zawodowe.