

2008

STATYSTYKA



**Informator roczny Powiatowego Urzędu Pracy
w Polkowicach**

Stan bezrobocia na dzień 31.12.2008r.

Bliższe informacje:
Polkowice ul. Legnicka 15
tel. 076 746-52-50
fax: 076 746-52-53



Informator Powiatowego Urzędu Pracy w Polkowicach

I. Poziom, struktura bezrobocia:

1. Poziom bezrobocia:

Bezrob. zarejestrowani w m-cu XII 2008r.

Zakres terytorialny	Stan bezrobotnych	Napływ	Odływ
Powiat:	2753	477	355
<i>Polkowice Miasto</i>	679	141	99
<i>Polkowice Gmina</i>	828	193	130
<i>Chocianów Miasto</i>	472	53	68
<i>Chocianów Gmina</i>	686	76	82
<i>Gaworzyce Gmina</i>	213	24	22
<i>Grębocice Gmina</i>	280	47	39
<i>Radwanice Gmina</i>	171	22	28
<i>Przemków Miasto</i>	418	90	38
<i>Przemków Gmina</i>	575	115	51

2. Bezrobotni nowo zarejestrowani:

Bezrob. zarejestrowani w m-cu XII 2008r.

Zakres terytorialny	Zarejestrowani		w tym z ogółem:		
	Ogółem	w tym kobiety	z prawem do zasiłku	zarejestrowany pierwszy raz	zarejestrowani po raz kolejny
Powiat:	477	287	82	48	429
<i>Polkowice Miasto</i>	141	91	18	16	125
<i>Polkowice Gmina</i>	193	125	22	21	172
<i>Chocianów Miasto</i>	53	28	19	7	46
<i>Chocianów Gmina</i>	76	41	24	11	65
<i>Gaworzyce Gmina</i>	24	12	10	1	23
<i>Grębocice Gmina</i>	47	34	7	7	40
<i>Radwanice Gmina</i>	22	10	5	2	20
<i>Przemków Miasto</i>	90	47	10	5	85
<i>Przemków Gmina</i>	115	52	14	5	110

2.1 Zwolnienia grupowe wg stanu końca miesiąca sprawozdawczego:

Wyszczególnienie	Ogółem	z sektora publicznego		z sektora prywatnego	
		zakłady	osoby	zakłady	osoby
Zgłoszenie zwolnień z przyczyn dot. Zakł. Pracy	0	0	0	0	0
Zwolnienia z przyczyn dot. Zakładu pracy	0	0	0	0	0

2.2 Osoby niepełnosprawne wg wieku i stopnia niepełnosprawności:

Bezrob. zarejestrowani w m-cu XII 2008r.

Niepełnosprawni		Niepełnosprawni ogółem	Niepełnosprawne kobiety	Stopień niepełnosprawności	znaczny	3
wiek	18-24	7	4		umiarkowany	
	25-34	25	18			124
	35-44	29	22			
	45-54	52	30	Razem		145
	55-59	27	15			
	60 i wyżej lat	5	0			
Razem		145	89			

3. Struktura bezrobocia wg:

3.1 Płci:

Bezrob. zarejestrowani w m-cu XII 2008r.

Zakres terytorialny	Stan bezrobotnych	Kobiety	% udział kobiet w ogółem	Mężczyźni	% udział mężczyzn w ogółem
Powiat:	2753	1715	62,30	1038	37,70
Polkowice Miasto	679	425	62,59	254	37,41
Polkowice Gmina	828	514	62,08	314	37,92
Chocianów Miasto	472	308	65,25	164	34,75
Chocianów Gmina	686	433	63,12	253	36,88
Gaworzyce Gmina	213	131	61,50	82	38,50
Grębocice Gmina	280	180	64,29	100	35,71
Radwanice Gmina	171	107	62,57	64	37,43
Przemków Miasto	418	259	61,96	159	38,04
Przemków Gmina	575	350	60,87	225	39,13

3.2 Uprawnień do pobrania zasiłku:

Bezrob. zarejestrowani w m-cu XII 2008r.

Zakres terytorialny	Stan bezrobotnych		z prawem do zasiłku		bez prawa do zasiłku		% udział bezrobotnych z prawem do zasiłku w ogóle bezrobotnych
	ogółem	w tym kobiety	ogółem	w tym kobiety	ogółem	w tym kobiety	
Powiat:	2753	1715	353	184	2400	1531	12,82
<i>Polkowice Miasto</i>	679	425	100	54	579	371	14,73
<i>Polkowice Gmina</i>	828	514	116	61	712	453	14,01
<i>Chocianów Miasto</i>	472	308	65	38	407	270	13,77
<i>Chocianów Gmina</i>	686	433	86	48	600	385	12,54
<i>Gaworzyce Gmina</i>	213	131	24	12	189	119	11,27
<i>Grębocice Gmina</i>	280	180	33	10	247	170	11,79
<i>Radwanice Gmina</i>	171	107	27	13	144	94	15,79
<i>Przemków Miasto</i>	418	259	52	33	366	226	12,44
<i>Przemków Gmina</i>	575	350	67	40	508	310	11,65

3.3 Wieku:

Bezrob. zarejestrowani w m-cu XII 2008r.

Zakres terytorialny	Bezrobotni ogółem	w tym w wieku (w latach)						
		15-17	18-24	25-34	35-44	45-54	55-59	60 i więcej
Powiat:	2753	0	593	756	516	649	196	43
<i>Polkowice Miasto</i>	679	0	171	210	143	122	31	2
<i>Polkowice Gmina</i>	828	0	206	247	176	153	44	2
<i>Chocianów Miasto</i>	472	0	89	125	85	125	34	14
<i>Chocianów Gmina</i>	686	0	138	171	123	175	54	25
<i>Gaworzyce Gmina</i>	213	0	43	58	40	54	16	2
<i>Grębocice Gmina</i>	280	0	68	62	44	77	26	3
<i>Radwanice Gmina</i>	171	0	22	60	26	46	13	4
<i>Przemków Miasto</i>	418	0	82	108	79	113	33	3
<i>Przemków Gmina</i>	575	0	116	158	107	144	43	7

3.4 Poziomu wykształcenia:

Bezrob. zarejestrowani w m-cu XII 2008r.

Zakres terytorialny	Bezrobotni ogółem	w tym z wykształceniem				
		wyższym	średnim zawod.	średnim ogóln.	zasadn. zawod.	gimnazj. i poniżej
Powiat:	2753	143	468	255	836	1051
<i>Polkowice Miasto</i>	679	50	138	89	190	212
<i>Polkowice Gmina</i>	828	56	163	99	234	276
<i>Chocianów Miasto</i>	472	20	79	50	152	171
<i>Chocianów Gmina</i>	686	27	113	63	203	280
<i>Gaworzyce Gmina</i>	213	7	42	12	65	87
<i>Grębocice Gmina</i>	280	14	45	22	87	112
<i>Radwanice Gmina</i>	171	11	3	16	68	73
<i>Przemków Miasto</i>	418	23	83	27	121	164
<i>Przemków Gmina</i>	575	28	102	43	179	223

3.5 Stażu pracy:

Bezrob. zarejestrowani w m-cu XII 2008r.

Zakres terytorialny	Bezrobotni ogółem	w tym ze stażem pracy (w latach)						
		do 1 roku	1-5	5-10	10-20	20-30	30 i powyżej	bez stażu pracy
Powiat:	2753	418	682	381	436	227	57	552
<i>Polkowice Miasto</i>	679	102	212	109	89	42	5	120
<i>Polkowice Gmina</i>	828	122	253	129	110	53	8	153
<i>Chocianów Miasto</i>	472	78	104	66	83	55	21	65
<i>Chocianów Gmina</i>	686	110	150	94	111	80	25	116
<i>Gaworzyce Gmina</i>	213	41	40	31	35	13	5	48
<i>Grębocice Gmina</i>	280	33	63	30	51	23	5	75
<i>Radwanice Gmina</i>	171	34	44	19	28	16	0	30
<i>Przemków Miasto</i>	418	60	92	61	71	29	12	93
<i>Przemków Gmina</i>	575	78	132	78	101	42	14	130

3.6 Czasu pozostawania bez pracy od momentu zarejestrowania się w urzędzie:

Bezrob. zarejestrowani w m-cu XII 2008r.

Zakres terytorialny	Bezrobotni ogółem	w tym wg czasu pozostawienia bez pracy (w miesiącach)					
		do 1 m-a	1-3	3-6	6-12	12-24	powyżej 24
Powiat:	2753	271	662	441	365	347	667
<i>Polkowice Miasto</i>	679	77	191	117	104	73	117
<i>Polkowice Gmina</i>	828	96	239	138	121	92	142
<i>Chocianów Miasto</i>	472	40	84	63	68	55	162
<i>Chocianów Gmina</i>	686	58	112	95	95	80	246
<i>Gaworzyce Gmina</i>	213	20	38	30	28	50	47
<i>Grębocice Gmina</i>	280	22	61	49	39	42	67
<i>Radwanice Gmina</i>	171	15	48	40	28	14	26
<i>Przemków Miasto</i>	418	46	125	68	41	42	96
<i>Przemków Gmina</i>	575	60	164	89	54	69	139

4. Zarejestrowani do 25 roku życia:

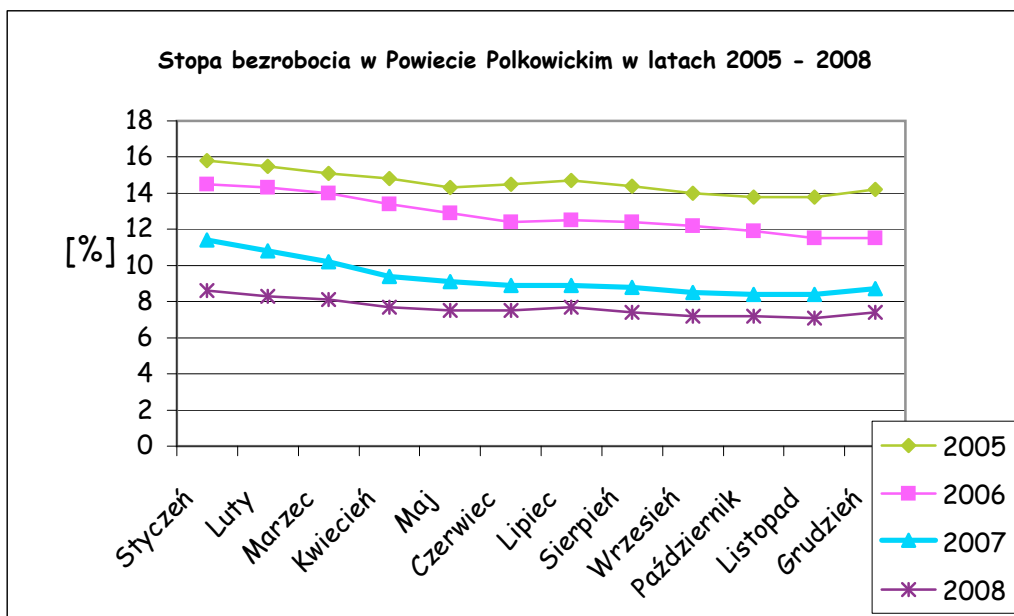
Bezrob. zarejestrowani w m-cu XII 2008r.

Zakres terytorialny	Zarejestrowani ogółem		
	w grudniu 2008	w końcu miesiąca grudnia 2008	Podjęcia pracy w m-cu grudniu 2008
Powiat:	593	160	47
<i>Polkowice Miasto</i>	171	55	14
<i>Polkowice Gmina</i>	206	73	22
<i>Chocianów Miasto</i>	89	20	11
<i>Chocianów Gmina</i>	138	28	11
<i>Gaworzyce Gmina</i>	43	6	2
<i>Grębocice Gmina</i>	68	13	8
<i>Radwanice Gmina</i>	38	7	1
<i>Przemków Miasto</i>	71	26	1
<i>Przemków Gmina</i>	100	33	3

**5. Stopa bezrobocia w Powiecie Polkowickim w latach 2005 - 2008
w porównywalnych okresach:**

Miesiące	2005	2006	2007	2008
	%	%	%	%
Styczeń	15,8	14,5	11,4	8,6
Luty	15,5	14,3	10,8	8,3
Marzec	15,1	14	10,2	8,1
Kwiecień	14,8	13,4	9,4	7,7
Maj	14,3	12,9	9,1	7,5
Czerwiec	14,5	12,4	8,9	7,5
Lipiec	14,7	12,5	8,9	7,7
Sierpień	14,4	12,4	8,8	7,4
Wrzesień	14	12,2	8,5	7,2
Październik	13,8	11,9	8,4	7,2
Listopad	13,8	11,5	8,4	7,1
Grudzień	14,2	11,5	8,7	7,4

Dane w oparciu o wyliczenia Dolnośląskiego Urzędu Pracy w Wałbrzychu Filia we Wrocławiu



II. Aktywizacja osób bezrobotnych:

1. Oferty pracy stan za 01.01.2008 - 31.12.2008:

Wyszczególnienie	Ogółem
<i>Oferty pracy</i>	3246

2. Poradnictwo zawodowe dla osób bezrobotnych, poszukujących pracy w okresie 01.01.2008 - 31.12.2008r.:

Wyszczególnienie		Poradnictwo grupowe		Poradnictwo indywidualne	
		Ogółem	Kobiety	Ogółem	Kobiety
z tego	<i>bezrobotni</i>	0	0	682	398
	<i>poszukujący pracy</i>	0	0	0	0
	<i>inni</i>	0	0	5	4
Razem:		0	0	687	402

**3. Szkolenia - osoby skierowane na podstawie ofert w okresie
01.01.2008 - 31.12.2008r.:**

Typ szkoleń	Ogółem	w tym:	
		Kobiety	Mężczyźni
Ogółem:	115	31	84
<i>indywidualne</i>	18	3	15
<i>grupowe</i>	97	28	69
<i>w tym:</i>			
1. Prawo jazdy kat. "B"	2	0	2
2. Kurs pedagogiczny dla instruktorów praktycznej nauki zawodu	1	0	1
3 Księgowość komputerowa (7 programów)	15	14	1
4. Prawo jazdy kat. "C"	12	0	12
5. Spawanie blach i rur spoinami pachwinowymi metodą MAG	32	0	32
6. Kurs florystyczny dla zaawansowanych	1	1	0
7. Operator koparko - ładowarki w zakresie II klasy uprawnień	1	0	1
8. Prawo jazdy kat. "D"	6	2	4
9. Operator ładowarek samojezdnych, łyżwowych SWS	1	0	1
10. Prawo jazdy kat. "C+E"	1	0	1
11. Spawanie blach i rur elektrodami otulonymi - spoiny pachwinowe	16	0	16
12. Kurs podstawowy na przewóz osób	5	2	3
13 Księgowość komputerowa (6 programów)	10	10	0
14. Kierowca wózków jezdniowych z napędem silnikowym + wymiana butli gazowych w wózkach jezdniowych	10	2	8
15. Kurs dodatkowy na przewóz rzeczy	1	0	1
16. Kurs uprawnień SEP do 1 kv	1	0	1

4. Bezrobotni uczestniczący w programie stażu lub przygotowania zawodowego w miejscu pracy

Informacja zostanie uzupełniona w maju 2009r.

Wyszczególnienie	Osoby, które w okresie sprawozdawczym					
	rozpoczęły program		ukończyły program		podjęły pracę w trakcie lub po ukończeniu programu	
	O	K	O	K	O - Ogółem	K - Kobiety
<i>Osoby uczestniczące w programie stażu</i>						
<i>Osoby uczestniczące w programie przygotowania zawodowego</i>						
Ogółem:						

Powiat Polkowice 2008

Styczeń	Luty	Marzec	Kwiecień	Maj	Czerwiec	Lipiec	Sierpień	Wrzesień	Październik	Listopad	Grudzień
3071	2961	2880	2746	2656	2671	2724	2756	2698	2667	2631	2753

Powiat Polkowice 2007

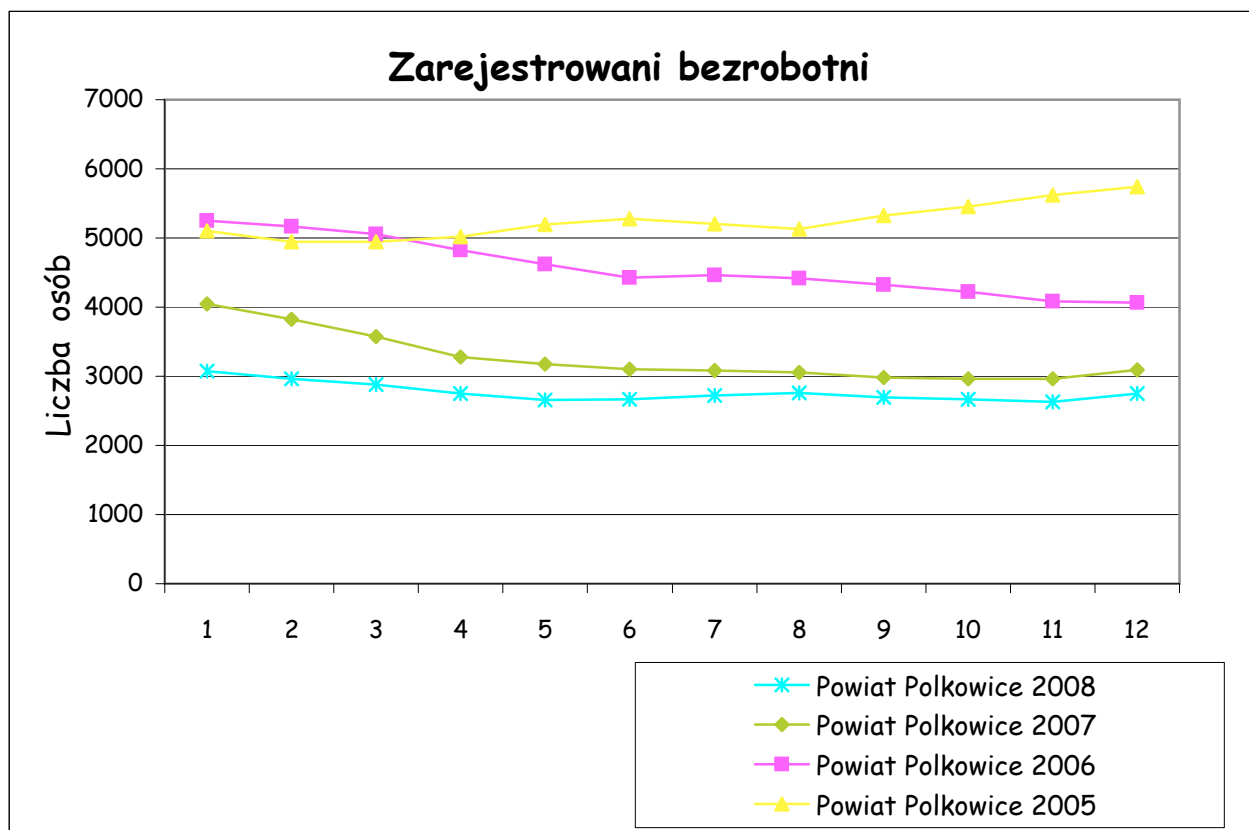
Styczeń	Luty	Marzec	Kwiecień	Maj	Czerwiec	Lipiec	Sierpień	Wrzesień	Październik	Listopad	Grudzień
4050	3823	3570	3274	3177	3103	3087	3060	2984	2962	2967	3096

Powiat Polkowice 2006

Styczeń	Luty	Marzec	Kwiecień	Maj	Czerwiec	Lipiec	Sierpień	Wrzesień	Październik	Listopad	Grudzień
5251	5165	5055	4823	4619	4422	4466	4416	4326	4220	4080	4066

Powiat Polkowice 2005

Styczeń	Luty	Marzec	Kwiecień	Maj	Czerwiec	Lipiec	Sierpień	Wrzesień	Październik	Listopad	Grudzień
5098	4946	4940	5023	5194	5277	5206	5131	5321	5450	5623	5739



Powiat Polkowice 2008

Styczeń	Luty	Marzec	Kwiecień	Maj	Czerwiec	Lipiec	Sierpień	Wrzesień	Październik	Listopad	Grudzień
166	173	147	199	160	137	150	201	215	187	140	129

Powiat Polkowice 2007

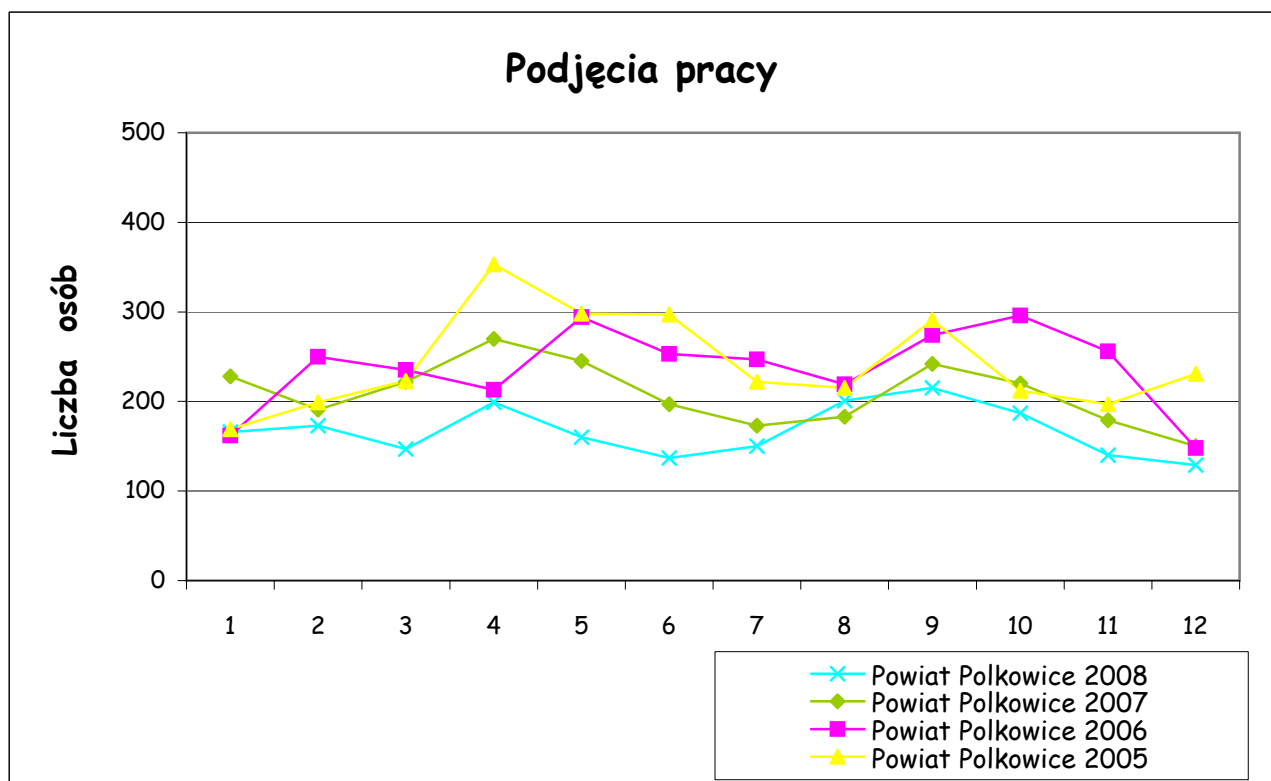
Styczeń	Luty	Marzec	Kwiecień	Maj	Czerwiec	Lipiec	Sierpień	Wrzesień	Październik	Listopad	Grudzień
228	191	222	270	245	197	173	183	242	220	179	150

Powiat Polkowice 2006

Styczeń	Luty	Marzec	Kwiecień	Maj	Czerwiec	Lipiec	Sierpień	Wrzesień	Październik	Listopad	Grudzień
162	250	235	213	294	253	247	219	274	296	256	148

Powiat Polkowice 2005

Styczeń	Luty	Marzec	Kwiecień	Maj	Czerwiec	Lipiec	Sierpień	Wrzesień	Październik	Listopad	Grudzień
169	199	223	353	298	297	222	215	291	212	197	231



Bezrobocie w Gminie Polkowice w okresie Styczeń - Grudzień 2005r.

		2005												
		Styczeń	Luty	Marzec	Kwiecień	Maj	Czerwiec	Lipiec	Sierpień	Wrzesień	Październik	Listopad	Grudzień	
Wyszczególnienie		Ogółem												
	15 - 17 lat	0	0	0	0	0	0	0	0	0	0	0	0	0
w i e k	18 - 24	511	482	461	440	426	456	473	457	434	436	437	449	
	25 - 34	604	579	560	549	514	504	507	505	502	502	507	496	
	35 - 44	363	367	358	354	331	318	313	311	309	313	316	323	
	45 - 54	295	292	285	273	265	254	264	263	262	259	259	260	
	55 - 59	53	53	52	51	54	59	58	55	54	59	59	58	
	60 - 64 lata	6	6	6	6	6	7	3	4	4	4	4	5	
	OGÓŁEM	1832	1779	1722	1673	1596	1598	1618	1595	1565	1573	1582	1591	
	wyższe	86	73	72	68	66	72	98	94	82	87	82	86	
wy- kształ- cenie	poli.c.i średnie zawodowe	351	344	321	314	297	329	336	329	321	307	305	306	
	średnie ogólnokształt.	191	171	164	166	178	195	183	174	168	167	165	170	
	zasadnicze zawodowe	626	617	607	594	551	512	516	511	515	523	538	532	
	gimnazjalne i poniżej	578	574	558	531	504	490	485	487	479	489	492	497	
	OGÓŁEM	1832	1779	1722	1673	1596	1598	1618	1595	1565	1573	1582	1591	

Bezrobocie w Gminie Polkowice w okresie Styczeń - Grudzień 2006r.

		2006												
		Styczeń	Luty	Marzec	Kwiecień	Maj	Czerwiec	Lipiec	Sierpień	Wrzesień	Październik	Listopad	Grudzień	
Wyszczególnienie		Ogółem												
	15 - 17 lat	0	0	0	0	0	0	0	0	0	0	0	0	0
w i e k	18 - 24	418	400	395	375	364	359	375	407	371	357	291	289	
	25 - 34	510	514	498	458	437	406	405	404	366	340	321	311	
	35 - 44	333	325	333	317	306	283	367	252	234	226	222	232	
	45 - 54	264	276	264	252	246	235	228	223	211	212	204	218	
	55 - 59	63	68	68	62	58	60	55	57	57	62	58	65	
	60 - 64 lata	4	4	5	5	5	5	3	3	3	1	2	3	
OGÓŁEM		1592	1587	1563	1469	1416	1348	1433	1346	1242	1198	1098	1118	
wy- kształ- cenie	wyższe	85	86	82	74	70	70	85	88	82	81	80	80	
	polici średnie zawodowe	289	290	276	268	255	255	257	261	250	235	201	202	
	średnie ogólnokształ.	160	155	153	154	146	148	154	172	152	150	123	119	
	zasadnicze zawodowe	543	533	516	479	467	422	404	404	376	362	335	341	
	gimnazjalne i poniżej	515	523	536	494	478	453	433	421	382	370	359	376	
	OGÓŁEM		1592	1587	1563	1469	1416	1348	1333	1346	1242	1198	1098	1118

Bezrobocie w Gminie Polkowice w okresie Styczeń - Grudzień 2007r.

		2007												
		Styczeń	Luty	Marzec	Kwiecień	Maj	Czerwiec	Lipiec	Sierpień	Wrzesień	Październik	Listopad	Grudzień	
Wyszczególnienie		Ogółem												
	15 - 17 lat	0	0	0	0	0	0	0	0	0	0	0	0	0
w i e k	18 - 24	298	275	254	243	230	233	229	203	225	224	210	219	
	25 - 34	324	315	302	289	269	267	280	280	266	268	265	279	
	35 - 44	216	212	211	195	184	184	183	184	184	175	170	188	
	45 - 54	218	209	202	197	176	174	172	166	156	151	153	183	
	55 - 59	53	55	52	49	44	47	48	47	45	45	44	50	
	60 - 64 lata	2	3	4	3	4	7	3	4	5	4	7	9	
	OGÓŁEM	1111	1069	1025	976	907	912	915	884	881	867	849	928	
wy- kształ- cenie	wyższe	85	78	75	67	64	65	71	66	67	66	71	71	
	poli.c.i średnie zawodowe	204	204	199	189	172	171	174	169	163	162	173	187	
	średnie ogólnokształt.	127	119	111	103	100	96	94	89	91	80	79	82	
	zasadnicze zawodowe	338	322	321	315	276	277	278	276	283	286	254	276	
	gimnazjalne i poniżej	357	346	319	302	295	303	298	284	277	273	272	312	
	OGÓŁEM	1111	1069	1025	976	907	912	915	884	881	867	849	928	

Bezrobocie w Gminie Polkowice w okresie Styczeń - Grudzień 2008r.

		2008											
Wyszczególnienie		Styczeń	Luty	Marzec	Kwiecień	Maj	Czerwiec	Lipiec	Sierpień	Wrzesień	Październik	Listopad	Grudzień
		Ogółem											
	15 - 17 lat	0	0	0	0	0	0	0	0	0	0	0	0
w	18 - 24	232	230	223	201	198	188	198	217	216	209	197	206
i	25 - 34	264	268	254	247	227	249	245	252	251	241	236	247
e	35 - 44	180	177	170	170	160	167	168	180	167	167	150	176
k	45 - 54	165	159	154	165	155	163	158	166	155	153	148	153
	55 - 59	46	48	49	48	46	44	42	44	43	39	34	44
	60 - 64 lata	7	6	5	5	3	3	4	2	1	2	2	2
	OGÓŁEM	894	888	855	836	789	814	815	861	833	811	767	828
	wyższe	65	67	70	69	61	66	63	62	63	60	59	56
	politec.												
	średnie												
wy-	zawodowe	185	175	170	166	164	172	175	171	167	166	155	163
kształ-	średnie												
cenie	ogólnokształt.	89	79	76	80	88	90	91	102	99	100	93	99
	zasadnicze												
	zawodowe	258	263	241	240	229	227	225	239	245	237	225	234
	gimnazjalne i												
	poniżej	297	304	298	281	247	259	261	287	259	248	235	276
	OGÓŁEM	894	888	855	836	789	814	815	861	833	811	767	828

Bezrobocie w Gminie Polkowice w latach 2005 - 2006 - 2007 - 2008 w porównywalnych okresach

Wyszczególnienie	Stan na 31.12.2005r.			Stan na 31.12.2006r.			Stan na 31.12.2007r.			Stan na 31.12.2008r.		
	kobiety	męż- czyźni	% razem	kobiety	męż- czyźni	% razem	kobiety	męż- czyźni	% razem	kobiety	męż- czyźni	% razem
15 - 17 lat	0	0	0,0	0	0	0,0	0	0	0,0	0	0	0
w	268	181	28,22	182	107	25,8	129	90	23,6	129	77	24,9
i	365	131	31,18	233	78	27,8	204	75	30,1	166	81	29,8
e	217	106	20,3	158	74	20,8	129	59	20,3	117	59	21,3
k	152	108	16,34	133	85	19,5	107	76	19,7	85	68	18,5
55 - 59	31	27	3,6	41	24	5,8	27	23	5,4	17	27	44
60 - 64 lata	0	5	0,3	0	3	0,3	0	9	1,0	0	2	0,2
OGÓŁEM	1033	558	100,0	747	371	100,0	596	332	100,0	514	314	828
wyższe	70	16	5,4	61	19	7,2	56	15	7,7	45	11	56
polic. i średnie zawod.	237	69	19,23	158	44	18,1	135	52	20,2	123	40	163
średnie ogólnokształ.	136	34	10,71	90	29	10,6	62	20	8,8	73	26	99
zasadnicze zawodowe	318	214	33,43	220	121	30,5	172	104	29,7	137	97	234
gimnazjalne i poniżej	272	225	31,2	218	158	33,6	171	141	33,6	136	140	276
OGÓŁEM	1033	558	100,0	747	371	100,0	596	332	100,0	514	314	828
do 1 roku	143	77	13,82	98	50	14,8	82	49	14,1	71	51	122
1 - 5 lat	308	156	29,16	189	86	24,6	168	79	24,7	156	97	253
5 - 10 lat	168	84	15,8	125	60	16,5	97	53	16,2	79	50	129
10 - 20 lat	137	67	12,82	110	53	14,6	83	48	14,1	72	38	110
20 - 30 lat	39	59	6,2	42	37	7,1	35	33	7,3	22	31	53
30 lat i więcej	3	16	1,19	3	9	1,1	0	9	1,0	3	5	8
bez stażu	235	99	20,99	180	76	22,9	131	61	20,7	111	42	153
OGÓŁEM	1033	558	100,0	747	371	100,0	596	332	100,0	514	314	828

Bezrobocie w Miejscowości Polkowice w okresie Styczeń - Grudzień 2005r.

		2005											
Wyszczególnienie		Styczeń	Luty	Marzec	Kwiecień	Maj	Czerwiec	Lipiec	Sierpień	Wrzesień	Październik	Listopad	Grudzień
		Ogółem											
	15 - 17 lat	0	0	0	0	0	0	0	0	0	0	0	0
w	18 - 24	412	390	372	356	342	367	387	370	352	358	357	364
i	25 - 34	498	476	462	454	428	422	428	429	427	427	425	414
e	35 - 44	280	289	283	281	262	254	249	248	250	255	258	264
k	45 - 54	230	225	216	203	200	194	203	202	201	199	199	201
	55 - 59	41	43	42	41	43	48	47	45	43	48	50	49
	60 - 64 lata	5	5	5	5	5	4	2	2	2	2	2	3
	OGÓŁEM	1466	1428	1380	1340	1280	1289	1316	1296	1275	1289	1291	1295
	wyższe	75	64	62	59	59	64	87	83	75	78	71	76
	polici. i średnie												
	zawodowe	319	308	292	286	270	291	302	289	286	277	270	271
	średnie												
	ogólnokształ.	180	162	155	158	165	177	166	159	151	150	147	151
	zasadnicze												
	zawodowe	479	475	464	454	421	396	406	408	409	418	432	421
	gimnazjalne i												
	poniżej	413	419	407	383	365	361	355	357	354	366	371	376
	OGÓŁEM	1466	1428	1380	1340	1280	1289	1316	1296	1275	1289	1291	1295

Bezrobocie w Miejscowości Polkowice w okresie Styczeń - Grudzień 2006r.

		2006											
Wyszczególnienie		Styczeń	Luży	Marzec	Kwiecień	Maj	Czerwiec	Lipiec	Sierpień	Wrzesień	Październik	Listopad	Grudzień
		Ogółem											
	15 - 17 lat	0	0	0	0	0	0	0	0	0	0	0	0
w	18 - 24	345	330	327	317	309	305	316	343	310	300	237	243
i	25 - 34	427	430	411	382	364	334	335	340	301	280	272	262
e	35 - 44	273	272	274	259	251	231	221	206	189	182	181	187
k	45 - 54	202	214	205	198	190	183	177	173	162	164	158	166
	55 - 59	53	55	54	47	44	47	44	46	45	48	46	50
	60 - 64 lata	2	3	4	4	4	4	2	2	2	1	2	2
	OGÓŁEM	1302	1304	1275	1207	1162	1104	1095	1110	1009	975	896	910
	wyższe	75	77	71	65	61	63	74	77	73	73	74	72
	polici średnie												
	zawodowe	259	261	247	241	229	228	230	231	220	202	176	181
	średnie												
	ogólnokształ.	142	137	134	133	130	130	135	155	138	139	110	111
	zasadnicze												
	zawodowe	434	429	414	386	372	334	325	327	294	287	266	268
	gimnazjalne i												
	ponizej	392	400	409	382	370	349	331	320	284	274	270	278
	OGÓŁEM	1302	1304	1275	1207	1162	1104	1095	1110	1009	975	896	910

Bezrobocie w Miejscowości Polkowice w okresie Styczeń - Grudzień 2007r.

		2007											
Wyszczególnienie		Styczeń	Luty	Marzec	Kwiecień	Maj	Czerwiec	Lipiec	Sierpień	Wrzesień	Październik	Listopad	Grudzień
		Ogółem											
	15 - 17 lat	0	0	0	0	0	0	0	0	0	0	0	0
w i e k	18 - 24	254	233	217	205	202	207	194	171	188	188	179	185
	25 - 34	281	272	259	247	229	233	239	242	227	227	224	240
	35 - 44	176	174	176	165	153	151	155	153	150	144	142	157
	45 - 54	167	159	155	153	136	134	135	127	118	114	115	136
	55 - 59	42	44	41	39	35	38	39	38	38	36	34	38
	60 - 64 lata	1	2	3	2	2	2	2	2	3	4	3	6
	OGÓŁEM	921	884	851	811	757	765	764	734	725	712	700	764
	wyższe	76	70	69	61	58	60	64	60	59	57	61	60
	poli.c.i średnie												
	zawodowe	182	182	174	165	154	154	153	147	138	137	149	163
	średnie												
	ogólnokształ.	118	108	99	93	92	88	84	81	82	74	75	78
	zasadnicze												
	zawodowe	269	257	263	261	226	230	229	226	230	235	207	226
	gimnazjalne i												
	ponizej	276	267	246	231	227	233	234	220	216	209	208	237
	OGÓŁEM	921	884	851	811	757	765	764	734	725	712	700	764

Bezrobocie w Miejscowości Polkowice w okresie Styczeń - Grudzień 2008r.

		2008											
Wyszczególnienie		Styczeń	Luży	Marzec	Kwiecień	Maj	Czerwiec	Lipiec	Sierpień	Wrzesień	Październik	Listopad	Grudzień
		Ogółem											
w i e k	15 - 17 lat	0	0	0	0	0	0	0	0	0	0	0	0
	18 - 24	197	194	188	161	167	163	169	188	186	179	164	171
	25 - 34	229	229	219	213	195	216	211	213	212	206	200	210
	35 - 44	149	146	138	140	130	136	139	150	140	141	125	143
	45 - 54	125	124	117	128	121	130	126	131	127	126	121	122
	55 - 59	36	38	39	39	38	36	35	35	35	33	26	31
	60 - 64 lata	6	5	5	5	3	3	2	2	1	2	2	2
OGÓŁEM		742	736	706	686	654	684	682	719	699	685	638	679
wy- kształ- cenie	wyższe	58	59	62	56	52	59	55	55	56	53	51	50
	poli.i średnie zawodowe	163	153	147	145	142	153	155	149	143	143	130	138
	średnie ogólnokształ.	79	76	68	70	78	80	81	90	86	89	82	89
	zasadnicze zawodowe	215	212	195	194	187	185	184	196	205	199	183	190
	gimnazjalne i poniżej	227	236	234	221	195	207	207	229	209	201	192	212
	OGÓŁEM	742	736	706	686	654	684	682	719	699	685	638	679

Bezrobocie w Miejscowości Polkowice w latach 2005 - 2006 - 2007 - 2008 w porównywalnych okresach

Wyszczególnienie	Stan na 31.12.2005r.			Stan na 31.12.2006r.			Stan na 31.12.2007r.			Stan na 31.12.2007r.		
	kobiety	męż- czyźni	% razem	kobiety	męż- czyźni	% razem	kobiety	męż- czyźni	% razem	kobiety	męż- czyźni	% razem
15 - 17 lat	0	0	0,0	0	0	0,0	0	0	0,0	0	0	0,0
w	219	145	28,1	148	95	26,7	105	80	24,2	105	80	25,2
i	305	109	32,0	197	65	28,8	177	63	31,4	140	63	30,9
e	183	81	20,4	130	57	20,5	107	50	20,5	95	50	21,1
k	123	78	15,5	111	55	18,2	88	48	17,8	73	48	18,0
	29	20	3,8	35	15	5,5	22	16	5,0	12	16	4,6
60 - 64 lata	0	3	0,2	0	2	0,2	0	8	1,0	0	2	0,3
OGÓŁEM	859	436	100,0	621	289	100,0	499	265	100,0	425	265	100,0
wyższe	63	13	5,9	55	17	7,9	47	13	7,9	39	13	7,4
polic.i średnie zawod.	214	57	20,9	142	39	19,9	119	44	21,3	105	44	20,3
średnie ogólnokształ.	119	32	11,7	83	28	12,2	60	18	10,2	65	18	13,1
zasadnicze zawodowe	255	166	32,5	172	96	29,5	140	86	29,6	112	86	28,0
gimnazjalne i poniżej	208	168	29,0	169	109	30,5	133	104	31,0	104	104	31,2
OGÓŁEM	859	436	100,0	621	289	100,0	499	265	100,0	425	265	100,0
do 1 roku	124	66	14,7	87	45	14,5	71	44	15,1	55	44	15,0
1 - 5 lat	251	114	28,2	156	67	24,5	140	62	26,8	131	62	31,2
5 - 10 lat	137	70	16,0	105	49	16,9	79	37	15,2	69	37	16,1
10 - 20 lat	119	49	13,0	92	36	14,1	71	37	14,1	63	37	13,1
20 - 30 lat	37	44	6,3	39	23	6,8	31	22	6,9	19	22	6,2
30 lat i więcej	2	13	1,2	3	7	1,1	0	7	0,9	2	7	0,7
bez stażu	189	80	20,8	139	62	22,1	107	53	20,9	86	53	17,7
OGÓŁEM	859	436	100,0	621	289	100,0	499	262	100,0	425	262	100,0

Bezrobocie w Gminie Chocianów w okresie Styczeń - Grudzień 2005r.

		2005												
		Styczeń	Luty	Marzec	Kwiecień	Maj	Czerwiec	Lipiec	Sierpień	Wrzesień	Październik	Listopad	Grudzień	
Wyszczególnienie		Ogółem												
	15 - 17 lat	0	0	0	0	0	0	0	0	0	0	0	0	0
w	18 - 24	332	302	266	265	262	304	322	317	297	274	265	290	
i	25 - 34	268	278	275	282	277	259	258	255	250	239	249	244	
e	35 - 44	249	240	230	235	231	223	220	214	214	214	207	214	
k	45 - 54	284	280	279	280	276	273	268	264	262	264	262	266	
	55 - 59	50	49	50	55	60	57	54	53	54	50	52	51	
	60 - 64 lata	7	9	9	7	6	8	7	8	8	8	9	9	
	OGÓŁEM	1190	1158	1109	1124	1112	1124	1129	1111	1085	1049	1044	1074	
	wyższe	31	29	24	27	29	31	41	40	33	29	30	32	
	polici. i średnie													
	zawodowe	210	202	196	202	202	215	209	199	195	192	188	194	
	średnie													
	ogólnokształt.	76	76	72	67	68	91	99	98	92	76	72	74	
	zasadnicze													
	zawodowe	399	391	378	378	357	350	347	345	340	341	340	343	
	poniżej	474	460	439	450	456	437	433	429	425	411	414	431	
	OGÓŁEM	1190	1158	1109	1124	1112	1124	1129	1111	1085	1049	1044	1074	

Bezrobocie w Gminie Chocianów w okresie Styczeń - Grudzień 2006r.

		2006											
Wyszczególnienie		Styczeń	Luty	Marzec	Kwiecień	Maj	Czerwiec	Lipiec	Sierpień	Wrzesień	Październik	Listopad	Grudzień
		Ogółem											
	15 - 17 lat	0	0	0	0	0	0	0	0	0	0	0	0
w	18 - 24	302	285	283	268	277	277	281	274	295	279	253	227
i	25 - 34	265	266	256	246	241	216	215	213	212	217	228	227
e	35 - 44	222	210	215	198	186	181	178	178	185	188	185	187
k	45 - 54	270	269	261	264	258	249	247	246	237	237	246	248
	55 - 59	54	58	58	61	63	63	68	64	64	66	69	67
	60 - 64 lata	11	10	10	11	10	10	10	9	10	10	10	11
	OGÓŁEM	1124	1098	1083	1048	1035	996	999	984	1003	997	991	967
	wyższe	32	31	32	28	26	24	31	31	28	32	30	22
	polici. i średnie												
	zawodowe	201	194	184	175	189	193	195	195	199	200	198	189
	średnie												
	ogólnokształc.	82	78	87	89	91	91	94	87	79	77	75	70
	zasadnicze												
	zawodowe	367	364	350	337	320	304	301	299	317	316	306	296
	gimnazjalne i												
	poniżej	442	431	430	419	409	384	378	372	380	372	382	390
	OGÓŁEM	1124	1098	1083	1048	1035	996	999	984	1003	997	991	967

Bezrobocie w Gminie Chocianów w okresie Styczeń - Grudzień 2007r.

		2007												
		Styczeń	Luty	Marzec	Kwiecień	Maj	Czerwiec	Lipiec	Sierpień	Wrzesień	Październik	Listopad	Grudzień	
Wyszczególnienie		Ogółem												
	15 - 17 lat	0	0	0	0	0	0	0	0	0	0	0	0	0
w i e k	18 - 24	240	205	199	187	182	166	173	173	168	171	171	171	172
	25 - 34	218	209	206	191	187	177	175	176	175	174	183	183	175
	35 - 44	182	180	164	157	155	152	151	140	141	136	152	152	148
	45 - 54	245	240	235	224	219	205	201	198	191	190	189	189	189
	55 - 59	68	68	61	56	56	53	57	58	54	55	53	53	54
	60 - 64 lata	10	11	12	12	14	15	15	16	16	14	18	18	18
	OGÓŁEM	963	913	877	827	813	768	772	761	738	747	766	766	756
wy- kształ cenie	wyższe	24	26	28	23	19	23	29	31	22	26	25	25	28
	poli.i średnie													
	zawodowe	180	164	152	155	159	152	155	148	146	143	146	146	142
	średnie													
	ogólnokształt.	73	64	64	60	77	69	73	75	72	75	82	82	82
	zasadnicze													
	zawodowe	295	281	274	258	239	227	218	214	220	218	229	229	224
	gimnazjalne i poniżej	391	378	359	331	319	297	297	293	278	285	284	284	280
	OGÓŁEM	963	913	877	827	813	768	772	761	738	747	766	766	756

Bezrobocie w Gminie Chocianów w okresie Styczeń - Grudzień 2008r.

		2008												
		Styczeń	Luży	Marzec	Kwiecień	Maj	Czerwiec	Lipiec	Sierpień	Wrzesień	Październik	Listopad	Grudzień	
Wyszczególnienie		Ogółem												
	15 - 17 lat	0	0	0	0	0	0	0	0	0	0	0	0	0
w	18 - 24	162	150	142	119	130	140	146	146	149	145	143	138	
i	25 - 34	173	179	185	182	180	179	170	172	172	170	169	171	
e	35 - 44	147	139	137	131	132	132	133	123	120	120	118	123	
k	45 - 54	189	189	186	174	174	176	178	183	187	182	182	175	
	55 - 59	52	55	52	50	50	51	48	48	49	52	56	54	
	60 - 64 lata	26	20	21	21	21	21	22	22	22	22	24	25	
	OGÓŁEM	749	732	723	677	687	699	697	694	699	691	692	686	
	wyższe	38	33	30	28	23	27	20	29	31	32	31	27	
	poli.c.i średnie zawodowe	137	134	133	120	127	131	128	128	123	119	122	113	
	średnie ogólnokształt.	71	70	64	57	63	67	68	64	65	60	60	63	
	zasadnicze zawodowe	222	229	220	206	204	202	204	199	211	214	206	203	
	gimnazjalne i poniżej	281	266	276	266	270	272	277	274	269	266	273	280	
	OGÓŁEM	749	732	723	677	687	699	697	694	699	691	692	686	

Bezrobocie w Gminie Chocianów w latach 2005 - 2006 - 2007 - 2008 w porównywalnych okresach

Wyszczególnienie	Stan na 31.12.2005r.			Stan na 31.12.2006r.			Stan na 31.12.2007r.			Stan na 31.12.2008r.		
	kobiety	męż- czyźni	% razem	kobiety	męż- czyźni	% razem	kobiety	męż- czyźni	% razem	kobiety	męż- czyźni	% razem
15 - 17 lat	0	0	0,0	0	0	0,0	0	0	0,0	0	0	0,0
w	185	105	27,0	159	68	23,5	121	51	22,8	90	51	20,1
i	166	78	22,7	162	65	23,5	137	38	23,1	121	38	24,9
e	143	71	19,9	122	65	19,3	111	37	19,6	84	37	17,9
k	151	115	24,8	151	97	24,8	115	74	25,0	112	74	25,5
55 - 59	15	36	4,7	22	45	6,9	25	29	7,1	26	29	7,9
60 - 64 lata	0	9	0,8	0	11	1,1	0	18	2,4	0	18	3,6
OGÓŁEM	660	414	100,0	616	351	100,0	509	247	100,0	433	247	100,0
wyższe	26	6	3,0	18	4	2,3	21	7	3,7	17	7	3,9
polic.i średnie zawod.	138	56	18,1	140	49	19,5	110	32	18,8	80	32	16,5
średnie ogólnokształc.	58	16	6,9	63	7	7,2	65	17	10,8	54	17	6,3
zasadnicze zawodowe	212	131	31,9	188	108	30,6	150	74	29,6	125	74	29,6
gimnazjalne i poniżej	226	205	40,1	207	183	40,3	163	117	37,0	157	117	40,8
OGÓŁEM	660	414	100,0	616	351	100,0	509	247	100,0	433	247	100,0
do 1 roku	103	45	13,8	85	33	12,2	81	29	14,6	83	29	16,0
1 - 5 lat	153	89	22,5	148	66	22,1	120	40	21,2	100	40	15,9
5 - 10 lat	93	55	13,8	87	52	14,4	76	31	14,2	60	31	13,7
10 - 20 lat	101	74	16,3	95	62	16,2	76	41	15,5	65	41	16,2
20 - 30 lat	56	66	11,4	46	69	11,9	39	54	12,3	34	54	11,7
30 lat i więcej	1	11	1,1	8	12	2,1	3	9	1,6	13	9	3,6
bez stażu	153	74	21,1	147	57	21,1	114	43	20,8	78	43	16,9
OGÓŁEM	660	414	100,0	616	351	100,0	509	247	100,0	433	247	100,0

Bezrobocie w Gminie Grębocice w okresie Styczeń - Grudzień 2005r.

		2005												
		Styczeń	Luty	Marzec	Kwiecień	Maj	Czerwiec	Lipiec	Sierpień	Wrzesień	Październik	Listopad	Grudzień	
Wyszczególnienie		Ogółem												
	15 - 17 lat	0	0	0	0	0	0	0	0	0	0	0	0	0
w	18 - 24	164	144	129	136	128	153	164	143	130	125	123	123	133
i	25 - 34	195	195	186	175	170	164	162	157	144	138	141	141	146
e	35 - 44	131	133	127	117	123	124	124	117	118	109	105	105	107
k	45 - 54	130	133	136	131	125	122	123	117	113	111	114	114	120
	55 - 59	15	15	15	15	18	19	19	19	20	19	21	21	22
	60 - 64 lata	2	2	2	2	2	2	2	2	2	2	1	1	1
	OGÓŁEM	637	622	595	576	566	584	594	555	527	504	505	505	529
	wyższe	9	10	8	8	9	8	7	7	5	6	4	4	7
	polici. i średnie													
	zawodowe	102	94	91	88	86	96	109	96	91	91	87	87	90
	średnie													
	ogólnokształc.	36	29	25	24	25	39	42	37	28	27	29	29	31
	zasadnicze													
	zawodowe	221	214	205	203	195	191	194	184	181	170	170	170	179
	gimnazjalne i													
	poniżej	269	275	266	253	251	250	242	231	222	210	215	215	222
	OGÓŁEM	637	622	595	576	566	584	594	555	527	504	505	505	529

Bezrobocie w Gminie Grębocice w okresie Styczeń - Grudzień 2006r.

		2006												
		Styczeń	Luty	Marzec	Kwiecień	Maj	Czerwiec	Lipiec	Sierpień	Wrzesień	Październik	Listopad	Grudzień	
Wyszczególnienie		Ogółem												
	15 - 17 lat	0	0	0	0	0	0	0	0	0	0	0	0	0
w i e k	18 - 24	137	132	123	114	116	120	117	125	126	123	125	125	126
	25 - 34	156	163	157	150	139	139	138	128	125	123	121	121	124
	35 - 44	113	121	120	119	111	102	106	97	101	95	93	93	91
	45 - 54	122	123	118	120	119	109	107	111	109	106	112	112	113
	55 - 59	22	22	22	23	25	27	30	30	30	32	32	32	31
	60 - 64 lata	1	1	2	1	0	0	0	0	1	0	0	0	0
	OGÓŁEM	551	562	542	527	510	497	498	491	492	479	483	483	485
wy- kształ- cenie	wyższe	12	12	10	8	10	10	8	7	5	5	4	4	7
	polici. i średnie zawodowe	90	92	84	80	81	81	80	84	81	75	76	76	71
	średnie ogólnokształc.	31	33	30	26	32	35	35	35	32	31	29	29	32
	zasadnicze zawodowe	185	187	186	177	162	156	161	154	159	157	158	158	160
	gimnazjalne i poniżej	233	238	232	236	225	215	214	211	215	211	216	216	215
OGÓŁEM	551	562	542	527	510	497	498	491	492	479	483	483	485	

Bezrobocie w Gminie Grębocice w okresie Styczeń - Grudzień 2007r.

		2007												
		Styczeń	Luty	Marzec	Kwiecień	Maj	Czerwiec	Lipiec	Sierpień	Wrzesień	Październik	Listopad	Grudzień	
Wyszczególnienie		Ogółem												
	15 - 17 lat	0	0	0	0	0	0	0	0	0	0	0	0	0
w	18 - 24	135	110	95	84	93	90	92	90	81	81	78	74	74
i	25 - 34	126	122	113	103	101	100	102	108	96	93	88	95	95
e	35 - 44	95	95	81	76	76	74	69	67	69	66	65	68	68
k	45 - 54	108	105	101	87	87	83	92	92	88	86	84	92	92
	55 - 59	33	33	29	24	26	25	26	19	18	21	25	29	29
	60 - 64 lata	1	1	1	0	0	0	0	2	2	2	2	2	2
	OGÓŁEM	498	466	420	374	383	372	381	378	354	349	342	360	360
	wyższe	7	8	7	7	6	8	11	12	13	11	11	11	11
	polici. i średnie													
	zawodowe	77	66	67	59	69	67	62	63	62	65	65	62	62
	średnie													
	ogólnokształc.	32	24	20	19	26	25	27	30	24	25	26	26	26
	zasadnicze													
	zawodowe	168	162	139	123	119	116	118	119	112	110	105	110	110
	gimnazjalne i													
	poniżej	214	206	187	166	163	156	163	154	143	138	135	151	151
	OGÓŁEM	498	466	420	374	383	372	381	378	354	349	342	360	360

Bezrobocie w Gminie Grębocice w okresie Styczeń - Grudzień 2008r.

		2008											
		Styczeń	Luty	Marzec	Kwiecień	Maj	Czerwiec	Lipiec	Sierpień	Wrzesień	Październik	Listopad	Grudzień
Wyszczególnienie		Ogółem											
	15 - 17 lat	0	0	0	0	0	0	0	0	0	0	0	0
w	18 - 24	78	76	73	70	70	64	64	66	70	72	71	68
i	25 - 34	88	86	80	71	71	74	82	77	72	68	62	62
e	35 - 44	59	52	50	51	52	46	44	42	43	41	40	44
k	45 - 54	89	88	84	74	71	71	77	79	75	74	73	77
	55 - 59	32	29	28	27	25	27	26	26	20	22	23	23
	60 - 64 lata	1	1	1	4	4	3	4	3	4	4	3	3
	OGÓŁEM	347	332	316	297	293	285	297	293	284	281	272	277
	wyższe	11	12	10	11	10	10	10	11	8	11	12	14
	poli.c.i średnie												
	zawodowe	58	54	55	48	46	45	46	47	48	51	47	45
	średnie												
	ogólnokształ.	28	24	19	20	24	22	23	23	26	29	24	22
	zasadnicze												
	zawodowe	103	107	100	93	98	97	104	99	90	84	84	87
	gimnazjalne i												
	poniżej	147	135	132	125	115	111	114	113	112	106	105	
	OGÓŁEM	347	332	316	297	293	285	297	293	284	281	272	168

Bezrobocie w Gminie Grębocice w latach 2005 - 2006 - 2007 - 2008 w porównywalnych okresach

Wyszczególnienie	Stan na 31.12.2005r.			Stan na 31.12.2006r.			Stan na 31.12.2007r.			Stan na 31.12.2008r.		
	kobiety	męż- czyźni	% razem	kobiety	męż- czyźni	% razem	kobiety	męż- czyźni	% razem	kobiety	męż- czyźni	% razem
15 - 17 lat	0	0	0,0	0	0	0,0	0	0	0,0	0	0	0,0
w 18 - 24	84	49	133	87	39	26,0	53	21	74	50	18	68
i 25 - 34	91	55	146	93	31	27,6	78	17	95	47	15	62
e 35 - 44	69	38	107	63	28	20,2	56	12	68	29	15	44
k 45 - 54	72	48	120	59	54	22,7	54	38	92	41	36	77
55 - 59	5	17	22	14	17	4,2	13	16	29	13	13	26
60 - 64 lata	0	1	1	0	0	0,2	0	2	2	0	3	3
OGÓŁEM	321	208	529	316	169	100,0	254	106	360	180	100	280
wyższe	3	4	7	5	2	1,3	8	3	11	12	2	14
poli.i średnie zawod.	65	25	90	60	11	17,0	48	14	62	36	9	45
średnie ogólnokształt.	28	3	31	26	6	5,9	25	1	26	21	1	22
zasadnicze zawodowe	112	67	179	113	47	33,8	87	23	110	54	33	87
gimnazjalne i poniżej	113	109	222	112	103	42,0	86	65	151	57	55	112
OGÓŁEM	321	208	529	316	169	100,0	254	106	360	180	100	280
do 1 roku	37	17	54	33	15	10,2	42	9	51	27	6	33
1 - 5 lat	66	56	122	78	29	23,1	57	24	81	40	23	63
5 - 10 lat	36	24	60	33	22	11,3	29	17	46	16	14	30
10 - 20 lat	46	43	89	32	31	16,8	34	24	58	27	24	51
20 - 30 lat	20	23	43	16	19	8,1	12	12	24	10	13	23
30 lat i więcej	1	6	7	1	10	1,3	1	2	3	1	4	5
bez stażu	115	39	154	123	43	29,1	79	18	97	59	16	75
OGÓŁEM	321	208	529	316	169	100,0	254	106	360	180	100	280

Bezrobocie w Gminie Gaworzyce w okresie Styczeń - Grudzień 2005r.

		2005												
		Styczeń	Luty	Marzec	Kwiecień	Maj	Czerwiec	Lipiec	Sierpień	Wrzesień	Październik	Listopad	Grudzień	
Wyszczególnienie		Ogółem												
	15 - 17 lat	0	0	0	0	0	0	0	0	0	0	0	0	0
w	18 - 24	111	114	110	111	95	93	99	91	83	83	84	90	
i	25 - 34	133	135	146	141	126	122	120	118	112	114	117	119	
e	35 - 44	95	99	93	89	88	83	87	85	90	90	83	82	
k	45 - 54	95	95	98	100	94	91	91	87	83	85	87	95	
	55 - 59	17	19	20	17	18	20	20	22	20	18	21	23	
	60 - 64 lata	1	1	1	1	1	1	1	1	1	1	1	1	
	OGÓŁEM	452	463	468	459	422	410	418	404	389	391	393	410	
	wyższe	12	12	12	11	12	11	15	14	9	9	10	12	
	polici. i średnie													
	zawodowe	84	87	90	89	79	82	85	80	77	76	76	77	
	średnie													
	ogólnokształc.	22	22	23	23	19	19	21	19	16	16	16	18	
	zasadnicze													
	zawodowe	156	161	156	154	142	139	140	139	131	128	130	136	
	gimnazjalne i													
	poniżej	178	181	184	182	170	159	157	152	156	162	161	167	
	OGÓŁEM	452	463	465	459	422	410	418	404	389	391	393	410	

Bezrobocie w Gminie Gaworzyce w okresie Styczeń - Grudzień 2006r.

		2006												
		Styczeń	Luty	Marzec	Kwiecień	Maj	Czerwiec	Lipiec	Sierpień	Wrzesień	Październik	Listopad	Grudzień	
Wyszczególnienie		Ogółem												
	15 - 17 lat	0	0	0	0	0	0	0	0	0	0	0	0	0
w i e k	18 - 24	97	94	98	90	81	73	80	82	84	75	79	80	
	25 - 34	120	120	114	111	98	88	99	101	93	83	77	78	
	35 - 44	87	85	77	75	70	70	69	66	66	63	62	60	
	45 - 54	94	94	92	85	80	79	76	74	74	64	59	58	
	55 - 59	22	24	24	23	21	22	22	22	22	24	24	24	23
	60 - 64 lata	1	2	2	2	2	2	1	2	2	2	2	3	3
	OGÓŁEM	421	419	407	386	352	334	347	347	341	311	304	302	
wy- kształ- cenie	wyższe	10	8	8	7	9	8	10	10	11	9	8	8	
	polici. i średnie													
	zawodowe	85	85	79	76	68	72	76	80	77	68	67	70	
	średnie													
	ogólnokształ.	19	18	18	15	18	14	16	19	20	15	13	16	
	zasadnicze													
zawodowe	137	133	132	127	111	96	106	110	111	103	104	93		
gimnazjalne i														
poniżej	170	175	170	161	146	144	139	128	122	116	112	115		
	OGÓŁEM	421	419	407	386	352	334	347	347	341	311	304	302	

Bezrobocie w Gminie Gaworzyce w okresie Styczeń - Grudzień 2007r.

		2007												
		Styczeń	Luty	Marzec	Kwiecień	Maj	Czerwiec	Lipiec	Sierpień	Wrzesień	Październik	Listopad	Grudzień	
Wyszczególnienie		Ogółem												
	15 - 17 lat	0	0	0	0	0	0	0	0	0	0	0	0	0
w	18 - 24	72	65	54	39	34	35	36	38	40	38	45	52	
i	25 - 34	93	77	71	65	56	54	55	62	54	54	57	52	
e	35 - 44	57	49	48	47	46	43	40	44	46	43	39	40	
k	45 - 54	57	55	52	46	46	47	47	49	48	47	52	53	
	55 - 59	22	23	24	20	23	26	25	26	26	26	27	27	
	60 - 64 lata	3	3	3	3	3	3	3	3	3	4	4	6	
	OGÓŁEM	304	272	252	220	208	208	206	222	217	212	224	230	
	wyższe	12	8	8	5	7	7	6	5	5	6	7	5	
	polici. i średnie													
	zawodowe	67	61	57	48	40	43	44	49	42	42	40	43	
	średnie													
	ogólnokształc.	17	14	13	10	12	10	8	8	10	6	7	8	
	zasadnicze													
	zawodowe	90	81	75	68	68	66	67	72	77	71	77	82	
	gimnazjalne i													
	poniżej	118	108	99	89	81	82	81	88	83	87	93	92	
	OGÓŁEM	304	272	252	220	208	208	206	222	217	212	224	230	

Bezrobocie w Gminie Gaworzyce w okresie Styczeń - Grudzień 2008r.

		2008												
		Styczeń	Luty	Marzec	Kwiecień	Maj	Czerwiec	Lipiec	Sierpień	Wrzesień	Październik	Listopad	Grudzień	
Wyszczególnienie		Ogółem												
	15 - 17 lat	0	0	0	0	0	0	0	0	0	0	0	0	0
w	18 - 24	51	50	44	50	46	44	45	43	44	44	47	43	43
i	25 - 34	54	57	62	59	55	58	59	59	57	57	59	57	58
e	35 - 44	45	46	47	47	42	45	45	42	42	42	37	40	40
k	45 - 54	55	58	61	54	48	53	49	47	46	46	50	54	54
	55 - 59	25	25	25	23	19	19	19	19	17	17	16	16	16
	60 - 64 lata	5	5	5	6	6	5	5	3	3	3	2	2	2
	OGÓŁEM	235	241	244	239	216	224	222	213	209	205	211	213	213
	wyższe	5	5	4	3	3	3	3	3	5	6	7	7	7
	polic.i średnie													
	zawodowe	50	47	46	45	43	46	50	49	46	43	46	42	42
	średnie													
	ogólnokształt.	6	6	7	11	11	12	14	9	8	10	11	12	12
	zasadnicze													
	zawodowe	74	79	81	79	68	71	66	64	64	64	64	65	65
	gimnazjalne i													
	ponizej	100	104	106	101	91	92	89	88	86	82	83	87	87
	OGÓŁEM	235	241	244	239	216	224	222	213	209	205	211	213	213

Bezrobocie w Gminie Gaworzyce w latach 2004 - 2005 - 2006 - 2007 w porównywalnych okresach

Wyszczególnienie	Stan na 31.12.2004r.			Stan na 31.12.2005r.			Stan na 31.12.2006r.			Stan na 31.12.2008r.		
	kobiety	męż- czyźni	% razem	kobiety	męż- czyźni	% razem	kobiety	męż- czyźni	% razem	kobiety	męż- czyźni	% razem
15 - 17 lat	0	0	0,0	0	0	0,0	0	0	0,0	0	0	0,0
w 18 - 24	65	51	26,1	56	34	22,0	48	32	26,5	30	13	20,2
i 25 - 34	88	38	28,4	84	35	29,0	53	25	25,8	42	16	27,2
e 35 - 44	61	32	20,9	56	26	20,0	47	13	19,9	30	10	18,8
k 45 - 54	43	48	20,5	41	54	23,2	25	33	19,2	25	29	25,4
55 - 59	4	13	3,8	8	15	5,6	8	15	7,6	4	12	7,5
60 - 64 lata	0	1	0,2	0	1	0,2	0	3	1,0	0	2	0,9
OGÓŁEM	261	183	100,0	245	165	100,0	181	121	100,0	131	82	100,0
wyższe	10	4	3,2	9	3	2,9	6	2	2,6	6	1	3,3
polic.i średnie zawod.	71	14	19,1	61	16	18,8	57	13	23,2	35	7	19,7
średnie ogólnokształ.	13	9	5,0	11	7	4,4	10	6	5,3	12	0	5,6
zasadnicze zawodowe	72	76	33,3	74	62	33,2	43	50	30,8	30	35	30,5
gimnazjalne i poniżej	95	80	39,4	90	77	40,7	65	50	38,1	48	39	40,8
OGÓŁEM	261	183	100,0	245	165	100,0	181	121	100,0	131	82	100,0
do 1 roku	52	25	17,3	60	21	19,8	40	23	20,9	30	11	19,2
1 - 5 lat	66	37	23,2	60	30	22,0	45	18	20,9	27	13	18,8
5 - 10 lat	35	19	12,2	34	17	12,4	21	16	12,3	19	12	14,6
10 - 20 lat	33	34	15,1	24	33	13,9	17	23	13,2	14	21	16,4
20 - 30 lat	10	22	7,2	12	23	8,5	8	17	8,3	5	8	6,1
30 lat i więcej	0	4	0,9	0	5	1,2	2	2	1,3	2	3	2,3
bez stażu	65	42	24,1	55	36	22,2	48	22	23,2	34	14	22,5
OGÓŁEM	261	183	100,0	245	165	100,0	181	121	100,0	131	82	100,0

Bezrobocie w Gminie Radwanice w okresie Styczeń - Grudzień 2005r.

		2005												
		Styczeń	Luty	Marzec	Kwiecień	Maj	Czerwiec	Lipiec	Sierpień	Wrzesień	Październik	Listopad	Grudzień	
Wyszczególnienie		Ogółem												
w i e k	15 - 17 lat	0	0	0	0	0	0	0	0	0	0	0	0	0
	18 - 24	154	136	155	118	117	133	140	146	141	131	127	128	
	25 - 34	133	130	126	117	119	127	120	118	118	108	114	121	
	35 - 44	74	77	76	74	70	71	74	70	68	65	63	63	
	45 - 54	128	127	126	127	122	117	116	117	117	110	104	112	
	55 - 59	12	11	14	14	14	14	15	15	15	14	16	17	
	60 - 64 lata	3	3	3	3	3	3	3	3	3	3	3	3	
OGÓŁEM		504	484	500	453	445	465	468	469	462	431	427	444	
wy- kształ- cenie	wyższe	6	5	5	7	8	11	12	10	8	6	11	14	
	polici. i średnie													
	zawodowe	93	87	81	77	80	92	95	93	94	86	79	83	
	średnie													
	ogólnokształc.	29	26	21	22	21	26	28	27	23	19	19	20	
	zasadnicze													
zawodowe	174	170	195	152	144	147	141	144	149	143	142	146		
gimnazjalne i														
poniżej	202	196	198	195	192	189	192	195	188	177	176	181		
OGÓŁEM		504	484	500	453	445	465	468	469	462	431	427	444	

Bezrobocie w Gminie Radwanice w okresie Styczeń - Grudzień 2006r.

		2006											
		Styczeń	Luty	Marzec	Kwiecień	Maj	Czerwiec	Lipiec	Sierpień	Wrzesień	Październik	Listopad	Grudzień
Wyszczególnienie		Ogółem											
	15 - 17 lat	0	0	0	0	0	0	0	0	0	0	0	0
w	18 - 24	131	118	116	116	119	110	112	104	116	110	95	84
i	25 - 34	136	133	122	117	111	105	108	108	99	93	84	87
e	35 - 44	65	65	67	65	61	57	54	50	52	54	50	51
k	45 - 54	112	112	110	111	99	96	97	95	87	83	88	88
	55 - 59	16	18	17	18	18	18	18	17	20	17	19	19
	60 - 64 lata	4	4	5	5	5	6	5	5	6	6	6	6
	OGÓŁEM	464	450	437	432	413	392	394	379	380	363	342	335
	wyższe	13	14	11	10	8	9	10	11	6	8	6	6
	poli.c.i średnie												
	zawodowe	83	73	66	70	67	58	63	59	62	59	54	51
	średnie												
	ogólnokształ.	25	26	25	25	32	29	34	31	42	35	30	26
	zasadnicze												
	zawodowe	151	149	150	143	134	135	128	126	122	120	108	107
	gimnazjalne i												
	poniżej	192	188	185	184	172	161	159	152	148	141	144	145
	OGÓŁEM	464	450	437	432	413	392	394	379	380	363	342	335

Bezrobocie w Gminie Radwanice w okresie Styczeń - Grudzień 2007r.

		2007											
		Styczeń	Luty	Marzec	Kwiecień	Maj	Czerwiec	Lipiec	Sierpień	Wrzesień	Październik	Listopad	Grudzień
Wyszczególnienie		Ogółem											
	15 - 17 lat	0	0	0	0	0	0	0	0	0	0	0	0
w	18 - 24	81	101	81	65	64	61	31	57	48	45	46	43
i	25 - 34	82	79	70	61	67	69	80	62	61	57	55	46
e	35 - 44	52	55	41	33	36	36	36	35	35	29	21	24
k	45 - 54	93	83	75	60	54	66	66	55	48	49	53	53
	55 - 59	22	21	23	23	18	19	18	15	17	16	18	17
	60 - 64 lata	6	6	7	6	8	10	6	6	5	7	7	6
	OGÓŁEM	336	345	297	248	247	261	237	230	214	203	200	189
	wyższe	6	7	7	5	5	8	5	9	7	9	10	6
	poli.i średnie												
	zawodowe	53	58	46	43	37	34	32	30	34	28	28	33
	średnie												
	ogólnokształt.	23	31	21	9	15	18	16	12	12	16	15	13
	zasadnicze												
	zawodowe	104	107	97	84	88	85	78	81	73	65	67	60
	gimnazjalne i												
	poniżej	150	142	126	107	102	116	106	98	88	85	80	77
	OGÓŁEM	336	345	297	248	247	261	237	230	214	203	200	189

Bezrobocie w Gminie Radwanice w okresie Styczeń - Grudzień 2008r.

		2008											
Wyszczególnienie		Styczeń	Luty	Marzec	Kwiecień	Maj	Czerwiec	Lipiec	Sierpień	Wrzesień	Październik	Listopad	Grudzień
		Ogółem											
	15 - 17 lat	0	0	0	0	0	0	0	0	0	0	0	0
w	18 - 24	41	42	44	32	29	32	34	45	44	48	30	22
i	25 - 34	42	39	39	43	48	37	43	50	48	44	56	60
e	35 - 44	26	27	24	26	26	27	25	27	29	29	27	26
k	45 - 54	58	57	51	51	46	43	41	41	44	41	47	46
	55 - 59	13	14	13	13	14	12	11	12	13	11	14	13
	60 - 64 lata	7	7	9	5	4	4	1	3	3	3	4	4
	OGÓŁEM	187	186	180	170	167	155	155	178	181	176	178	171
	wyższe	12	16	14	7	11	10	14	13	15	16	12	11
	poli.c.i średnie zawodowe	30	26	24	20	23	31	25	28	30	27	32	3
wy-	średnie	15	13	13	9	10	13	15	19	17	0	0	16
kształ-	ogólnokształ.	49	50	51	55	56	44	45	52	56	59	51	68
cenie	zasadnicze zawodowe	81	81	78	79	67	57	56	66	63	74	83	73
	gimnazjalne i poniżej	187	186	180	170	167	155	155	178	181	176	178	171
	OGÓŁEM	187	186	180	170	167	155	155	178	181	176	178	171

Bezrobocie w Gminie Radwanice w latach 2005 - 2006 - 2007 - 2008 w porównywalnych okresach

Wyszczególnienie	Stan na 31.12.2005r.			Stan na 31.12.2006r.			Stan na 31.12.2007r.			Stan na 31.12.2008r.		
	kobiety	męż- czyźni	% razem	kobiety	męż- czyźni	% razem	kobiety	męż- czyźni	% razem	kobiety	męż- czyźni	% razem
15 - 17 lat	0	0	0,0	0	0	0,0	0	0	0,0	0	0	0,0
w	67	61	28,8	58	26	25,1	29	14	22,8	19	14	12,9
i	82	39	27,3	67	20	26,0	33	13	24,3	41	13	35,1
e	38	25	14,2	31	20	15,2	11	13	12,7	18	13	15,2
k	63	49	25,2	56	32	26,3	27	26	28,0	20	26	26,9
55 - 59	7	10	3,8	9	10	5,7	9	8	9,0	9	8	7,6
60 - 64 lata	0	3	0,7	0	6	1,8	0	6	3,2	0	6	2,3
OGÓŁEM	257	187	100,0	221	114	100,0	109	80	100,0	107	80	100,0
wyższe	10	4	3,2	6	0	1,8	5	1	3,2	10	1	6,4
polic.i średnie zawod.	56	27	18,7	38	13	15,2	25	8	17,5	0	8	1,8
średnie ogólnokształ.	17	3	4,5	23	3	7,8	11	2	6,9	14	2	9,4
zasadnicze zawodowe	79	67	32,9	66	41	31,9	30	30	31,7	39	30	39,8
gimnazjalne i poniżej	95	86	40,8	88	57	43,3	38	39	40,7	44	39	42,7
OGÓŁEM	257	187	100,0	221	114	100,0	109	80	100,0	107	80	100,0
do 1 roku	38	21	13,3	37	12	14,6	18	14	16,9	21	13	19,9
1 - 5 lat	55	34	20,0	41	24	19,4	24	21	23,8	23	21	25,7
5 - 10 lat	30	36	14,9	29	18	14,0	14	7	11,1	13	6	11,1
10 - 20 lat	39	28	15,1	31	23	16,1	19	11	15,9	21	7	16,4
20 - 30 lat	11	21	7,2	6	16	6,6	4	16	10,6	7	9	9,4
30 lat i więcej	0	3	0,7	0	3	0,9	0	2	1,1	0	0	0,0
bez stażu	84	44	28,8	77	18	28,4	30	9	20,6	22	8	17,5
OGÓŁEM	257	187	100,0	221	114	100,0	109	80	100,0	107	80	100,0

Bezrobocie w Gminie Przemków w okresie Styczeń - Grudzień 2005r.

		2005											
Wyszczególnienie		Styczeń	Luży	Marzec	Kwiecień	Maj	Czerwiec	Lipiec	Sierpień	Wrzesień	Październik	Listopad	Grudzień
		Ogółem											
	15 - 17 lat	0	0	0	0	0	0	0	0	0	0	0	0
w	18 - 24	252	250	209	206	196	244	250	241	218	215	214	236
i	25 - 34	267	263	249	244	231	224	235	234	210	217	224	237
e	35 - 44	287	288	276	264	255	252	256	264	256	259	256	256
k	45 - 54	276	273	280	282	267	261	264	273	266	254	249	265
	55 - 59	35	36	35	32	33	36	37	39	36	38	41	46
	60 - 64 lata	7	7	7	8	8	8	8	9	9	9	11	10
	OGÓŁEM	1124	1117	1056	1036	990	1025	1050	1060	995	992	995	1050
	wyższe	11	10	8	5	6	11	16	18	15	17	14	15
	poli.c.i średnie												
	zawodowe	209	214	204	216	197	223	216	215	203	194	194	193
	średnie												
	ogólnokształ.	53	51	45	43	44	55	56	56	51	49	42	51
	zasadnicze												
	zawodowe	481	465	437	419	411	399	410	416	389	401	404	435
	gimnazjalne i												
	poniżej	370	377	362	353	332	337	352	355	337	331	341	356
	OGÓŁEM	1124	1117	1056	1036	990	1025	1050	1060	995	992	995	1050

Bezrobocie w Gminie Przemków w okresie Styczeń - Grudzień 2006r.

		2006											
Wyszczególnienie		Styczeń	Luty	Marzec	Kwiecień	Maj	Czerwiec	Lipiec	Sierpień	Wrzesień	Październik	Listopad	Grudzień
		Ogółem											
	15 - 17 lat	0	0	0	0	0	0	0	0	0	0	0	0
w i e k	18 - 24	247	232	219	198	186	179	193	186	195	207	193	182
	25 - 34	249	243	240	229	216	204	212	209	213	208	213	220
	35 - 44	263	249	238	215	198	186	202	191	186	178	179	175
	45 - 54	281	272	273	268	244	234	236	232	224	231	228	232
	55 - 59	48	43	43	40	39	41	45	44	43	40	41	42
	60 - 64 lata	11	10	10	11	10	11	7	7	7	7	8	8
	OGÓŁEM	1099	1049	1023	961	893	855	895	869	868	872	862	859
wy- kształ- cenie	wyższe	20	22	12	15	15	17	18	16	14	17	21	21
	polici. i średnie												
	zawodowe	210	202	199	186	174	166	167	167	168	163	162	156
	średnie												
	ogólnokształc.	51	50	49	42	43	40	47	50	56	58	56	55
	zasadnicze												
zawodowe	452	414	400	374	340	327	339	330	323	330	318	327	
gimnazjalne i													
poniżej	366	361	363	344	321	305	324	306	307	304	305	300	
	OGÓŁEM	1099	1049	1023	961	893	855	895	869	868	872	862	859

Bezrobocie w Gminie Przemków w okresie Styczeń - Grudzień 2007r.

		2007												
		Styczeń	Luty	Marzec	Kwiecień	Maj	Czerwiec	Lipiec	Sierpień	Wrzesień	Październik	Listopad	Grudzień	
Wyszczególnienie		Ogółem												
	15 - 17 lat	0	0	0	0	0	0	0	0	0	0	0	0	0
w	18 - 24	179	161	132	121	135	130	116	122	104	111	103	109	109
i	25 - 34	203	185	196	167	165	148	154	156	178	185	182	187	187
e	35 - 44	175	156	147	134	119	105	110	110	106	111	114	122	122
k	45 - 54	232	206	178	164	158	158	150	153	142	144	144	165	165
	55 - 59	41	42	38	37	38	38	41	41	36	35	36	42	42
	60 - 64 lata	8	8	8	6	4	3	5	5	5	7	7	8	8
	OGÓŁEM	838	758	699	629	619	582	576	587	571	593	586	633	633
	wyższe	20	18	15	11	13	10	8	10	14	17	15	16	16
	poli.i średnie													
	zawodowe	146	138	131	114	118	102	95	108	103	106	99	103	103
	średnie													
	ogólnokształc.	53	51	38	39	45	46	45	42	42	43	38	42	42
	zasadnicze													
	zawodowe	328	289	268	249	232	221	224	223	219	225	218	230	230
	gimnazjalne i													
	poniżej	291	262	247	216	211	203	204	204	193	202	216	242	242
	OGÓŁEM	838	758	699	629	619	582	576	587	571	593	586	633	633

Bezrobocie w Gminie Przemków w okresie Styczeń - Grudzień 2008r.

		2008												
		Styczeń	Luży	Marzec	Kwiecień	Maj	Czerwiec	Lipiec	Sierpień	Wrzesień	Październik	Listopad	Grudzień	
Wyszczególnienie		Ogółem												
	15 - 17 lat	0	0	0	0	0	0	0	0	0	0	0	0	0
w	18 - 24	107	121	92	77	75	93	104	105	82	100	103	116	
i	25 - 34	188	148	160	158	143	143	153	151	158	148	147	158	
e	35 - 44	130	114	108	98	111	93	97	95	94	99	98	107	
k	45 - 54	181	153	157	151	137	126	142	126	118	119	120	144	
	55 - 59	46	41	41	39	34	35	38	36	36	33	37	43	
	60 - 64 lata	7	5	4	4	4	4	4	4	4	4	6	7	
	OGÓŁEM	659	582	562	527	504	494	538	517	492	503	511	575	
	wyższe	20	24	20	17	16	17	20	22	20	19	25	28	
	poli.c.i średnie													
	zawodowe	191	101	96	70	68	96	106	93	91	93	94	102	
	średnie													
	ogólnokształ.	47	42	42	38	42	40	43	38	39	43	41	43	
	zasadnicze													
	zawodowe	147	194	188	178	187	152	173	160	147	151	151	179	
	gimnazjalne i													
	poniżej	254	221	216	224	191	189	196	204	195	197	200	223	
	OGÓŁEM	659	582	562	527	504	494	538	517	492	503	511	575	

Bezrobocie w Gminie Przemków w latach 2005 - 2006 - 2007 - 2008 w porównywalnych okresach

Wyszczególnienie	Stan na 31.12.2005r.			Stan na 31.12.2006r.			Stan na 31.12.2007r.			Stan na 31.12.2008r.						
	kobiety	męż- czyźni	razem	%	kobiety	męż- czyźni	razem	%	kobiety	męż- czyźni	razem	%	kobiety	męż- czyźni	razem	%
15 - 17 lat	0	0	0	0,0	0	0	0	0,0	0	0	0	0,0	0	0	0	0,0
w	124	112	236	22,5	129	53	182	21,2	79	30	109	17,2	80	36	116	20,2
i	138	99	237	22,6	147	73	220	25,6	141	46	187	29,5	116	42	158	27,5
e	148	108	256	24,4	109	66	175	20,4	62	60	122	19,3	60	47	107	18,6
k	137	128	265	25,2	126	106	232	27,0	87	78	165	26,1	79	65	144	25,0
55 - 59	19	27	46	4,4	13	29	42	4,9	13	29	42	6,6	15	28	43	7,5
60 - 64 lata	0	10	10	1,0	0	8	8	0,9	0	8	8	1,3	0	7	7	1,2
OGÓŁEM	566	484	1050	100,0	524	335	859	100,0	382	251	633	100,0	350	225	575	100,0
wyższe	9	6	15	1,4	17	4	21	2,4	13	3	16	2,5	23	5	28	4,9
polic. i średnie zawod.	135	58	193	18,4	123	33	156	18,2	90	13	103	16,3	76	26	102	17,7
średnie ogólnokształc.	38	13	51	4,9	44	11	55	6,4	35	7	42	6,6	36	7	43	7,5
zasadnicze zawodowe	192	243	435	41,4	167	160	327	38,1	107	123	230	36,3	87	92	179	31,1
gimnazjalne i poniżej	192	164	356	33,9	173	127	300	34,9	137	105	242	38,2	128	95	223	38,8
OGÓŁEM	566	484	1050	100,0	524	335	859	100,0	382	251	633	100,0	350	225	575	100,0
do 1 roku	75	40	115	11,0	73	34	107	12,5	59	29	88	13,9	53	25	78	13,6
1 - 5 lat	119	129	248	23,6	110	78	188	21,9	76	61	137	21,6	77	55	132	23,0
5 - 10 lat	74	64	138	13,1	68	49	117	13,6	47	38	85	13,4	42	36	78	13,6
10 - 20 lat	119	93	212	20,2	98	67	165	19,2	63	48	111	17,5	58	43	101	17,6
ogółem	31	73	104	9,9	15	58	73	8,5	11	41	52	8,2	9	33	42	7,3
30 lat i więcej	0	11	11	1,0	0	10	10	1,2	1	8	9	1,4	5	9	14	2,4
bez stażu	148	74	222	21,1	160	39	199	23,2	125	26	151	23,9	106	24	130	22,6
OGÓŁEM	566	484	1050	100,0	524	335	859	100,0	382	251	633	100,0	350	225	575	100,0

Bezrobocie w Powiecie Polkowickim w 2005, 2006 i 2007 i 2008 roku

Wyszczególnienie	Stan na 31.12.2005r.			Stan na 31.12.2006r.			Stan na 31.12.2007r.			Stan na 31.12.2007r.		
	kobiety	męż- czyźni	razem	%	kobiety	męż- czyźni	razem	%	kobiety	męż- czyźni	razem	%
15 - 17 lat	0	0	0	0,0	0	0	0	0,0	0	0	0	0,0
w	778	540	1318	25,9	663	325	988	24,3	442	227	669	21,6
i	930	438	1368	26,8	755	292	1047	25,8	629	205	834	26,9
e	673	374	1047	20,5	530	266	796	19,6	402	188	590	19,1
k	616	503	1119	21,9	550	407	957	23,5	413	322	735	23,7
55 - 59	85	132	217	4,3	107	140	247	6,1	95	124	219	7,1
60 - 64 lata	0	29	29	0,6	0	31	31	0,8	0	49	49	1,6
OGÓŁEM	3082	2016	5098	100,0	2605	1461	4066	100,0	1981	1115	3096	100,0
wyższe	128	39	167	3,3	113	31	144	3,5	108	29	137	4,4
wy- sztat- cenie	695	253	948	18,6	576	163	739	18,2	441	129	570	18,4
średnie ogólnokształ- cenne	288	76	364	7,1	256	62	318	7,8	204	49	253	8,2
zasadnicze zawodowe	983	782	1765	34,6	797	527	1324	32,6	585	397	982	31,7
gimnazjalne i poniżej	988	866	1854	36,4	863	678	1541	37,9	643	511	1154	37,3
OGÓŁEM	3082	2016	5098	100,0	2605	1461	4066	100,0	1981	1115	3096	100,0
do 1 roku	457	223	680	13,3	366	167	533	13,1	305	145	450	14,5
1 - 5 lat	755	501	1256	24,6	611	301	912	22,4	476	242	718	23,2
5 - 10 lat	436	270	706	13,8	363	217	580	14,3	282	162	444	14,3
10 - 20 lat	466	338	804	15,8	383	259	642	15,8	293	194	487	15,7
ogółem	170	265	435	8,5	133	216	349	8,6	106	167	273	8,8
30 lat i więcej	5	53	58	1,1	14	46	60	1,5	7	34	41	1,3
bez stażu	793	366	1159	22,7	735	255	990	24,3	512	171	683	22,1
OGÓŁEM	3082	2016	5098	100,0	2605	1461	4066	100,0	1981	1115	3096	100,0



Projekty realizowane przez Powiatowy Urząd Pracy w Polkowicach w ramach Programu Operacyjnego Kapitał Ludzki

Projekt systemowy "Przełamywanie granic" realizowany w ramach PO KL Priorytet VI Rynek pracy otwarty dla wszystkich Działanie 6.1 *Poprawa dostępu do zatrudnienia oraz wspieranie aktywności zawodowej w regionie* Poddziałanie 6.1.3 *Poprawa zdolności do zatrudnienia oraz podnoszenia poziomu aktywności zawodowej osób bezrobotnych* współfinansowany jest ze środków Unii Europejskiej w ramach Europejskiego Funduszu Społecznego

Celem projektu "PRZEŁAMYWANIE GRANIC" jest podniesienie poziomu aktywności zawodowej oraz zdolności do zatrudnienia osób pozostających bez zatrudnienia oraz stworzenia warunków dla rozwoju aktywności zawodowej w powiecie. Zmiany zachodzące obecnie na rynku pracy, wynikające między innymi z czynników demograficznych, strukturalnych i ekonomicznych, warunkują konieczność podjęcia efektywnych działań na rzecz aktywizacji zawodowej osób pozostających bez zatrudnienia. Jednocześnie skuteczność podejmowanych działań zależy w dużym stopniu od koncentracji wsparcia wybranych grupach docelowych, które doświadczają największych trudności związanych z wejściem i utrzymaniem się na rynku pracy. Dlatego też wsparcie podejmowane w ramach projektu skierowane jest przede wszystkim do osób długotrwale bezrobotnych, których reintegracja z rynkiem pracy jest z reguły najbardziej czasochłonna i wymaga zastosowania różnorodnych instrumentów aktywizacyjnych, osób młodych do 25 roku życia, nie posiadających doświadczenia zawodowego oraz kwalifikacji koniecznych do znalezienia zatrudnienia, kobiet, w tym zwłaszcza matek samotnie wychowujących dzieci, osób starszych po 50 roku życia, mających trudności z dostosowaniem się do wymogów modernizującej się gospodarki, a także osób niepełnosprawnych, poszukujących zatrudnienia na otwartym rynku pracy. Szczególnie ważne staje się udzielanie pomocy tej grupie osób w celu zdobycia oraz poszerzenia wiedzy i praktycznych umiejętności zawodowych oczekiwanych przez potencjalnych pracodawców, poprzez organizowanie staży i przygotowania zawodowego w miejscu pracy. Organizacja szkoleń prowadzi do podniesienia, uzupełnienia bądź zmiany kwalifikacji zawodowych osób bezrobotnych. Przyznanie jednorazowych środków na podjęcie działalności gospodarczej, w tym pomocy prawnej, konsultacji i doradztwa związanego z podjęciem działalności gospodarczej służyć ma wspieraniu rozwoju przedsiębiorczości. Osoby uczestniczące w projekcie objęte zostaną aktywnym pośrednictwem pracy i poradnictwem zawodowym. Uczestnicy projektu będą mogli skorzystać z pomocy w zakresie zwrotu kosztów dojazdu na szkolenia, staże, przygotowanie zawodowe, a także będą mogli skorzystać ze zwrotów kosztów opieki nad dzieckiem do lat 7 lub osobą zależną w okresie uczestnictwa w oferowanej formie wsparcia.

Całkowity okres realizacji projektu to sześć lat od dnia 01.01.2008 roku do dnia 31.12.2013 roku. Na każdy rok kalendarzowy realizacji projektu wnoszony jest do Instytucji Pośredniczącej II Stopnia - DWUP Wałbrzych Filia Wrocław, nowy wniosek o dofinansowanie realizacji projektu. Planowane całkowite wydatki na realizację projektu w roku 2008 wynoszą **1504290,44 PLN**, w tym kwota dofinansowania wynosi 85% całkowitej wartości projektu. Pozostałą kwotę stanowi wkład własny.

W roku 2008 programem objęta zostanie grupa 222 osób bezrobotnych zamieszkałych na terenach wiejskich jak i miejskich, zarejestrowanych w Powiatowym Urzędzie Pracy w Polkowicach ze statusem osoby bezrobotnej, a w szczególności bezrobotnych młodych osób do 25 roku życia, bezrobotnych długotrwale, bezrobotnych kobiet, bezrobotnych w wieku powyżej 50 roku życia, bezrobotnych bez kwalifikacji zawodowych lub bez doświadczenia zawodowego, bezrobotnych niepełnosprawnych.

Zakładane rezultaty twarde w roku 2008 to między innymi:

- * uzyskanie nowych, zmiana lub podwyższenie posiadanych kwalifikacji zawodowych przez 62 osoby, w ramach zorganizowanych i odbytych szkoleń, co zostanie udokumentowane uzyskanymi zaświadczeniami, dyplomami lub certyfikatami;
- * nabycie praktycznych umiejętności zawodowych na stanowisku pracy przez 83 osoby w ramach zorganizowanych i odbytych staży u pracodawców wyrażających chęć współudziału w projekcie;
- * nabycie nowych lub uzupełnienie posiadanych praktycznych umiejętności zawodowych przez 40 osób w ramach zorganizowanych i odbytych przygotowań zawodowych w miejscu pracy u pracodawców;
- * uruchomienie własnych działalności gospodarczych przez 37 osób w ramach uzyskanych jednorazowych środków na podjęcie działalności gospodarczej.

Rezultaty miękkie projektu zakładają przede wszystkim nabycie przez uczestników projektu, osoby bezrobotne umiejętności samodzielnego poszukiwania pracy, zwiększenie zdolności komunikacyjnych, rozwinięcie osobistych predyspozycji, autoprezentacji, poczucia wiary we własne siły.

Wartość dodaną projektu stanowić będzie:

- * zwiększenie liczby osób mających dostęp do szkoleń, staży, przygotowania zawodowego w miejscu pracy;
- * osiągnięcie dodatkowych rezultatów takich jak wyższe lub uzupełniające kwalifikacje;

Wsparcie finansowe dotychczasowej działalności urzędu pracy udzielone z Europejskiego Funduszu Społecznego umożliwi objęcie działaniami zmierzającymi do aktywizacji zawodowej większej grupy osób bezrobotnych oraz rozpoczęcia działań w szybszym czasie, ponieważ większość środków jakimi dysponuje Powiatowy Urząd Pracy jest ograniczona.

O sukcesie świadczyć będzie przede wszystkim podjęcie pracy lub samozatrudnienia przez uczestników projektu. Ewaluacja projektu przeprowadzona zostanie po zakończeniu realizacji wsparcia poprzez porównanie wielkości zplanowanych z rzeczywiście osiągniętymi.

W miesiącu styczniu rozpoczęła się rekrutacja uczestników projektu.

Opracowała: Wioletta Organiściuk



Projekty realizowane przez Powiatowy Urząd Pracy w Polkowicach:

Projekt współfinansowany ze środków będących w dyspozycji
Samorządu Województwa - Rezerwa Marszałka

Tytuł: „*Inwestycje w kapitał ludzki poprzez zdobywanie nowych kwalifikacji*”

Głównym celem programu jest przygotowanie zawodowe dla 100 osób z grup defaworyzowanych na rynku pracy do uzyskania i podniesienia kwalifikacji w zawodach poszukiwanych na lokalnym rynku pracy powiatu polkowickiego. W ramach projektu wszyscy uczestnicy zostaną objęci pośrednictwem pracy i poradnictwem zawodowym. Celem projektu jest również uzyskanie przez bezrobotnych takich kwalifikacji, których oczekują pracodawcy i które pozwolą na zdobycie i utrzymanie przez takie osoby zatrudnienia.

Środki finansowe przeznaczone zostaną na realizację takich form aktywizacji zawodowej jak przygotowania zawodowe, staże oraz szkolenia. Uczestnikami projektu będzie 100 osób bezrobotnych, które są w szczególnej sytuacji na rynku pracy.

Program realizowany będzie od kwietnia 2008 roku do grudnia 2008 roku, natomiast wnioskowana kwota dofinansowania projektu ze środków będących w dyspozycji samorządu województwa wynosi 588 000 zł.

Projekt współfinansowany ze środków będących w dyspozycji
Samorządu Województwa - Rezerwa Marszałka

Tytuł: „*Wsparcie przedsiębiorczości w regionie*”

Głównym celem programu jest tworzenie korzystnych warunków dla powstawania nowych miejsc pracy w powiecie polkowickim oraz budowanie postaw kreatywnych, służących rozwojowi przedsiębiorczości i samozatrudnienia. Zadania określone w projekcie mają służyć wsparciu osób zamierzających rozpocząć własną działalność gospodarczą (w tym założenia spółdzielni lub spółdzielni socjalnej) poprzez zastosowanie doradztwa oraz szkoleń umożliwiających uzyskanie wiedzy i umiejętności potrzebnych do założenia własnej działalności gospodarczej oraz wsparcie finansowe, a także tworzenie nowych miejsc pracy u rozwijających swą działalność pracodawców.

Środki finansowe przeznaczone zostaną na realizację takich form aktywizacji zawodowej jak jednorazowe środki na podjęcie działalności gospodarczej oraz refundacja kosztów wyposażenia lub doposażenia stanowisk pracy dla skierowanych bezrobotnych.

Wsparciem objętych zostanie 58 osób bezrobotnych z terenu powiatu polkowickiego, będących w szczególnej sytuacji na rynku pracy, w szczególności określone w art. 49 ustawy o promocji zatrudnienia i instytucjach rynku pracy.

Program realizowany będzie od kwietnia 2008 roku do grudnia 2008 roku, natomiast wnioskowana kwota dofinansowania projektu ze środków będących w dyspozycji samorządu województwa wynosi 820 000 zł.

**Zestawienie zbiorcze wg poszczególnych programów aktywizujących
na dzień 31.12.2008 w oparciu o ustawę o promocji zatrudnienia i instytucjach rynku
pracy wg limitu przyznanego przez Ministra Gospodarki i Pracy na rok 2008**

LP	Wyszczególnienie programów realizowanych łącznie	Zobowiązania FP z roku 2007 na rok 2008		Zaangażowanie Funduszu Pracy w roku 2008		PO Kapitał Ludzki 6.1.3 w 2008		Rezerwa Marszałka 2008		Rezerwa Ministra 2008		Razem zang. śr. w r 2008		% budżetu		OGÓŁEM plan roczny						
		Il.osób	tys. zł	Il.osób	tys. zł	Il.osób	tys. zł	Il.osób	tys. zł	Il.osób	tys. zł	Il.osób	tys. zł	Il.osób	tys. zł	%	Il.osób	tys. zł				
1	Szkolenia	0	0,00	24	43,63	62	135,50	62	141,80	20	35,20	20	39,20	10	13,20	10	30,00	116	202,40	2,00	116	202,40
2	Pozyczki szkoleniowe	0	0,00	6	13,60	0	0,00	0	0,00	0	0,00	0	0,00	0	0,00	0	0,00	6	13,60	0,20	6	13,60
3	Staż	204	658,10	156	483,30	84	440,10	83	450,40	50	260,20	50	343,00	89	264,70	50	350,00	583	2025,70	28,7	583	2025,70
4	Przygotowanie zawod.	67	204,10	68	199,90	40	196,90	40	214,06	32	156,40	30	205,80	33	94,70	10	93,60	213	866,70	12,30	213	866,70
5	Umowy absolwenckie	0	0,00	0	0,00	0	0,00	0	0,00	0	0,00	0	0,00	0	0,00	0	0,00	0	0,00	0,00	0	0,00
6	Prace interwencyjne	38	112,30	76	213,90	0	0,00	0	0,00	0	0,00	0	0,00	11	38,10	30	254,90	125	325,40	4,60	125	325,40
7	Rob. pub-obec	0	0,00	1	6,58	0	0,00	0	0,00	0	0,00	0	0,00	0	0,00	0	0,00	1	7,00	0,01	1	7,00
8	Dotacje dla bezrobotn.	0	0,00	70	1088,50	37	539,90	37	459,00	20	282,80	20	282,80	27	350,10	27	350,10	160	2261,30	32,00	160	2261,30
9	Refundacje stanow.pr.	0	0,00	11	153,30	0	0,00	0	0,00	32	448,00	38	537,20	27	398,90	13	187,20	74	1062,10	15,00	74	1062,10
10	Prace społecz. użyteczne	0	0,00	133	136,10	0	0,00	0	0,00	0	0,00	0	0,00	0	0,00	0	0,00	133	126,80	1,80	133	126,80
11	Wkład własny do progr.	0	0,00	0	209,90	0	209,90	0	209,90	0	0,00	0	28,80	0	0,00	0	0,00	0	5,60	0,07	0	5,60
12	Koszty badań lekarskich																		39,80	0,56		39,80
13	Koszty dojazdów																		123,20	1,17		123,20
14	Wolne środki					0				0	0,00									1,59		
	OGÓŁEM	309	974,50	545	2548,71	223	1522,30	222	1475,16	154	1182,60	158	1436,80	197	1159,70	140	1265,80	1411	7059,60	100,00	1411	7059,60

Limit ogólny 7059,60 tys. zł.

Średni koszt aktywizacji jednego uczestnika programu - 5.003,26 zł,
 Średni koszt aktywizacji na jednego zarejestrowanego bezrobotnego (średniorocznie - 2767,8 osoby) - 2.550,60 zł,
 Ilość środków na aktywizację Funduszu Pracy przypadająca na jednego zatrudnionego pracownika - 172.185,40 zł.