

SPRAWOZDANIE

Z DZIAŁALNOŚCI POWIATOWEGO URZĘDU PRACY W POLKOWICACH za rok 2012



*Blizsze informacje:
Polkowice ul. Legnicka 15
tel. 76 746-52-50
fax: 76 746-52-53*

luty 2013 rok

SPIS TREŚCI

I.	POZIOM, STRUKTURA BEZROBOCIA	1
1.	Poziom bezrobocia.....	1
2.	Bezrobotni nowo zarejestrowani	1
2.1	Zgłoszenia zwolnień i zwolnienia grupowe wg stanu na koniec m-ca sprawozdawczego	2
2.2	Osoby niepełnosprawne wg wieku i stopnia niepełnosprawności.....	2
3.	Struktura bezrobocia.....	2
3.1	Płci	2
3.2	Uprawnień do pobierania zasiłku	3
3.3	Wiek	3
3.4	Wykształcenia	4
3.5	Stażu pracy	4
3.6	Czasu pozostawania bez pracy od momentu zarejestrowania się w urzędzie.....	5
4.	Zarejestrowani do 25 roku życia	5
5.	Stopa bezrobocia w Powiecie Polkowickim w latach 2007-2012 w porównywalnych okresach	6
II.	AKTYWIZACJA OSÓB BEZROBOTNYCH	8
1.	Oferty pracy w okresie 01.01.2012-31.12.2012.....	8
2.	Bezrobotni uczestniczący w programie stażu w okresie 01.01.2012-31.12.2012	8
3.	Szkolenia- osoby skierowane na podstawie ofert w okresie 01.01.2012-31.12.2012	9
4.	Poradnictwo zawodowe dla osób bezrobotnych w okresie 01.01.2012-31.12.2012	10
III.	BEZROBOCIE W STATYSTYKACH POWIATOWEGO URZĘDU PRACY W POLKOWICACH PRZEDSTAWIONE W UKŁADACH TABELARYCZNYCH.....	11
IV.	PODSUMOWANIE	42



Informator Powiatowego Urzędu Pracy w Polkowicach

I. Poziom, struktura bezrobocia:

1. Poziom bezrobocia:

Bezrobotni zarejestrowani w końcu m-ca XII 2012r.

Zakres terytorialny	Stan bezrobotnych	Napływ	Odpływ
Powiat:	3373	490	349
<i>Polkowice</i>	1073	218	139
<i>Chocianów</i>	812	76	74
<i>Gaworzyce</i>	254	31	19
<i>Grębocice</i>	334	26	19
<i>Radwanice</i>	248	36	26
<i>Przemków</i>	652	102	68

2. Bezrobotni nowo zarejestrowani:

Bezrobotni zarejestrowani w końcu m-ca XII 2012r.

Zakres terytorialny	Zarejestrowani		w tym z ogółem:		
	Ogółem	w tym kobiety	z prawem do zasiłku	zarejestrowany pierwszy raz	zarejestrowani po raz kolejny
Powiat:	490	283	64	63	427
<i>Polkowice</i>	218	143	17	31	187
<i>Chocianów</i>	76	33	9	12	64
<i>Gaworzyce</i>	31	18	9	2	29
<i>Grębocice</i>	26	12	9	3	23
<i>Radwanice</i>	36	19	5	4	32
<i>Przemków</i>	102	58	15	11	91

2.1 Zgłoszenia zwolnień i zwolnienia grupowe wg stanu na koniec m-ca sprawozdawczego:

Wyszczególnienie	Ogółem	z sektora publicznego		z sektora prywatnego	
		zakłady	osoby	zakłady	osoby
<i>Zgłoszenie zwolnień grupowych</i>	0	0	0	1	35
<i>Zwolnienia grupowe</i>	0	0	0	0	0
<i>Zwolnienia monitorowane</i>	0	0	0	0	0

2.2 Osoby niepełnosprawne wg wieku i stopnia niepełnosprawności:

Bezrobotni zarejestrowani w końcu m-ca XII 2012r.

Niepełnosprawni		Niepełnosprawni ogółem	Niepełnosprawne kobiety	Stopień niepełnosprawności	znaczny	4
wiek	18-24	11	6		Razem	umiarkowany
	25-34	25	13	lekki		193
	35-44	44	27	222		
	45-54	80	50			
	55-59	50	31			
	60 i wyżej lat	12	0			
Razem		222	127			

3. Struktura bezrobocia wg:

3.1 Płci:

Bezrobotni zarejestrowani w końcu m-ca XII 2012r.

Zakres terytorialny	Stan bezrobotnych	Kobiety	% udział kobiet w ogółem	Mężczyźni	% udział mężczyzn w ogółem
Powiat:	3373	1973	58,49	1400	41,51
<i>Polkowice</i>	1073	663	61,79	410	38,21
<i>Chocianów</i>	812	497	61,21	315	38,79
<i>Gaworzyce</i>	254	133	52,36	121	47,64
<i>Grębocice</i>	334	183	54,79	151	45,21
<i>Radwanice</i>	248	131	52,82	117	47,18
<i>Przemków</i>	652	366	56,13	286	43,87

3.2 Uprawnień do pobrania zasiłku:

Bezrobotni zarejestrowani w końcu m-ca XII 2012r.

Zakres terytorialny	Stan bezrobotnych		z prawem do zasiłku		bez prawa do zasiłku		% udział bezrobotnych z prawem do zasiłku w ogóle bezrobotnych
	ogółem	w tym kobiety	ogółem	w tym kobiety	ogółem	w tym kobiety	
Powiat:	3373	1973	383	214	2990	1759	11,35
<i>Polkowice</i>	1073	663	140	90	933	573	13,05
<i>Chocianów</i>	812	497	69	42	743	455	8,50
<i>Gaworzyce</i>	254	133	31	11	223	122	12,20
<i>Grębobocice</i>	334	183	32	13	302	170	9,58
<i>Radwanice</i>	248	131	43	24	205	107	17,34
<i>Przemków</i>	652	366	68	34	584	332	10,43

3.3 Wieku:

Bezrobotni zarejestrowani w końcu m-ca XII 2012r.

Zakres terytorialny	Bezrobotni ogółem	w tym w wieku (w latach)					
		18-24	25-34	35-44	45-54	55-59	60 i więcej
Powiat:	3373	811	928	650	602	299	83
<i>Polkowice</i>	1073	290	307	243	158	62	13
<i>Chocianów</i>	812	174	219	143	165	86	25
<i>Gaworzyce</i>	254	77	65	37	44	24	7
<i>Grębobocice</i>	334	78	91	73	52	30	10
<i>Radwanice</i>	248	53	72	46	46	24	7
<i>Przemków</i>	652	139	174	108	137	73	21

3.4 Wykształcenia:

Bezrobotni zarejestrowani w końcu m-cu XII 2012r.

Zakres terytorialny	Bezrobotni ogółem	w tym z wykształceniem				
		wyższym	średnim zawod.	średnim ogóln.	zasadn. zawod.	gimnazj. i poniżej
Powiat:	3373	305	634	336	1002	1096
<i>Polkowice</i>	1073	125	200	142	301	305
<i>Chocianów</i>	812	75	145	71	240	281
<i>Gaworzyce</i>	254	15	57	15	76	91
<i>Grębocice</i>	334	23	72	18	95	126
<i>Radwanice</i>	248	18	35	20	89	86
<i>Przemków</i>	652	49	125	70	201	207

3.5 Stażu pracy:

Bezrobotni zarejestrowani w końcu m-cu XII 2012r.

Zakres terytorialny	Bezrobotni ogółem	w tym ze stażem pracy (w latach)						
		do 1 roku	1-5	5-10	10-20	20-30	30 i powyżej	bez stażu pracy
Powiat:	3373	532	854	496	484	277	77	653
<i>Polkowice</i>	1073	194	284	192	134	66	15	188
<i>Chocianów</i>	812	123	195	126	117	76	33	142
<i>Gaworzyce</i>	254	41	58	27	33	25	6	64
<i>Grębocice</i>	334	48	82	52	48	21	7	76
<i>Radwanice</i>	248	32	74	30	33	25	4	50
<i>Przemków</i>	652	94	161	69	119	64	12	133

3.6 Czasu pozostawania bez pracy od momentu zarejestrowania się w urzędzie:

Bezrobotni zarejestrowani w końcu m-ca XII 2012r.

Zakres terytorialny	Bezrobotni ogółem	w tym wg czasu pozostawienia bez pracy (w miesiącach)					
		do 1 m-a	1-3	3-6	6-12	12-24	powyżej 24
Powiat:	3373	283	762	576	578	595	579
<i>Polkowice</i>	1073	107	330	204	179	145	108
<i>Chocianów</i>	812	46	136	119	130	165	216
<i>Gaworzyce</i>	254	27	48	44	51	31	53
<i>Grębocice</i>	334	19	64	60	47	94	50
<i>Radwanice</i>	248	24	58	46	50	46	24
<i>Przemków</i>	652	60	126	103	121	114	128

4. Zarejestrowani do 25 roku życia:

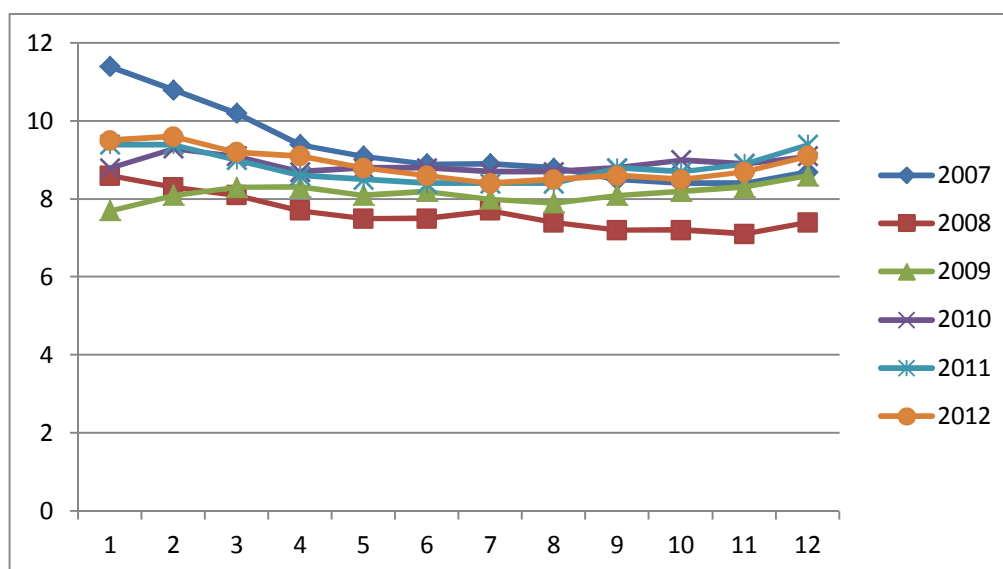
Bezrobotni zarejestrowani w końcu m-ca XII 2012r.

Zakres terytorialny	Zarejestrowani ogółem		
	w grudniu 2012	w końcu miesiąca grudnia 2012	Podjęcia pracy w m-cu grudniu 2012
Powiat:	145	811	75
<i>Polkowice</i>	68	290	29
<i>Chocianów</i>	26	174	15
<i>Gaworzyce</i>	10	77	5
<i>Grębocice</i>	4	78	4
<i>Radwanice</i>	8	53	4
<i>Przemków</i>	29	139	18

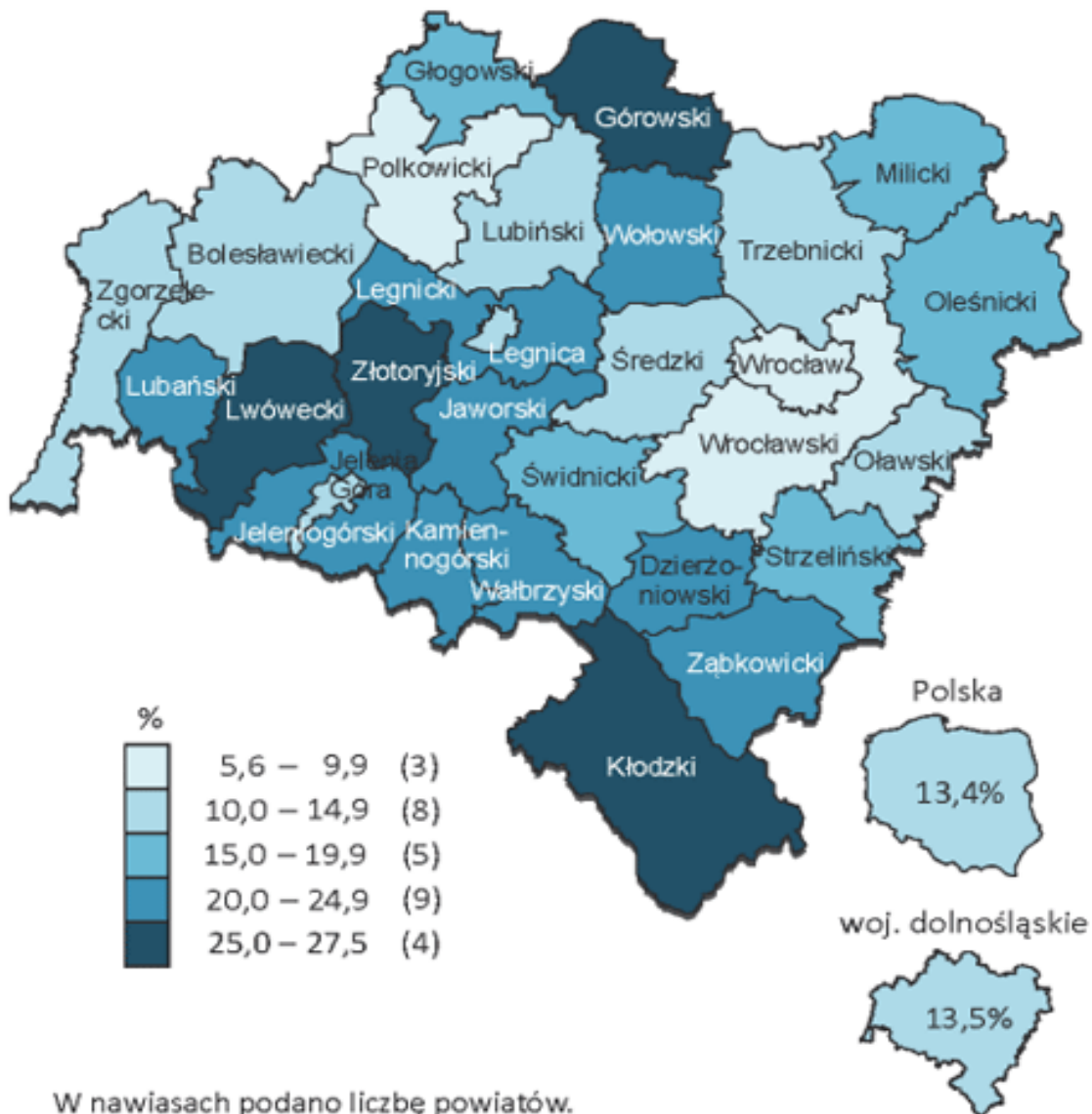
**5. Stopa bezrobocia w Powiecie Polkowickim w latach 2007 - 2012
w porównywalnych okresach:**

Miesiące	2007	2008	2009	2010	2011	2012
	%	%	%	%	%	%
Styczeń	11,4	8,6	7,7	8,8	9,4	9,5
Luty	10,8	8,3	8,1	9,3	9,4	9,6
Marzec	10,2	8,1	8,3	9,1	9	9,2
Kwiecień	9,4	7,7	8,3	8,7	8,6	9,1
Maj	9,1	7,5	8,1	8,8	8,5	8,8
Czerwiec	8,9	7,5	8,2	8,8	8,4	8,6
Lipiec	8,9	7,7	8	8,7	8,4	8,4
Sierpień	8,8	7,4	7,9	8,7	8,4	8,5
Wrzesień	8,5	7,2	8,1	8,8	8,8	8,6
Październik	8,4	7,2	8,2	9	8,7	8,5
Listopad	8,4	7,1	8,3	8,9	8,9	8,7
Grudzień	8,7	7,4	8,6	9,1	9,4	9,1

Dane w oparciu o wyliczenia Głównego Urzędu Statystycznego



**Stopa bezrobocia rejestrowanego według powiatów
w grudniu 2012 r. (stan w końcu miesiąca)**



II. Aktywizacja osób bezrobotnych:

1. Oferty pracy stan w okresie 01.01.2012r. - 31.12.2012r.:

Wyszczególnienie	Ogółem
<i>praca stała</i>	1706
<i>staże</i>	373
<i>roboty publiczne</i>	13
<i>doposażenia stanowisk pracy</i>	105
<i>prace interwencyjne</i>	19
<i>prace społecznie użyteczne</i>	180
RAZEM:	2396

Wyszczególnienie	Ogółem
<i>ogłoszenia krajowe</i>	110
<i>ogłoszenia z innych PUP</i>	1853
<i>ogłoszenia lokalne</i>	92
RAZEM:	2055

2. Bezrobotni uczestniczący w programie stażu w okresie 01.01.2012r. - 31.12.2012r.:

Wyszczególnienie	Osoby, które w okresie sprawozdawczym					
	rozpoczęły staż		ukończyły staż		podjęły pracę w trakcie lub w okresie 3 miesięcy po ukończeniu stażu	
	O	K	O	K	O - Ogółem	K - Kobiety
Osoby uczestniczące w programie stażu	372	273	298	226	241	187

**3. Szkolenia - osoby skierowane na podstawie ofert w okresie
01.01.2012r. - 31.12.2012r.:**

Typ szkoleń	Ogółem	w tym:	
		Kobiety	Mężczyźni
Ogółem:	73	32	41
grupowe	48	30	18
indywidualne	25	2	23
w tym:			
GRUPOWE			
1. NeuroLingwistyczne Programowanie I moduł: Pozbądź się lęków i fobii. II moduł : Uwolnij się od dolegliwości psychosomatycznych.	12	6	6
2. NeuroLingwistyczne Programowanie I moduł: Kontakty interpersonalne. II moduł : Techniki skutecznej sprzedaży.	12	12	0
3. NeuroLingwistyczne Programowanie I moduł: Kontakty interpersonalne. II moduł : Techniki skutecznej sprzedaży.	12	12	0
4. Spawanie blach i rur elektrodami otulonymi – spoiny pachwinowe	12	0	12
INDYWIDUALNE			
1. Spawanie blach i rur elektrodami otulonymi – spoiny pachwinowe	2	0	2
2. Operator (samojezdnych) maszyn przodkowych: wozów odstawczych urobku, w ruch podziemnych zakładów górniczych	1	0	1
3. Kurs nauki jazdy kat. C	1	0	1
4. Kurs prawa jazdy kat. B	3	0	3
5. Monter instalacji centralnego ogrzewania	1	0	1
6. Kadry i płace	1	1	0
7. Kurs przygotowujący do egzaminu na uprawnienia w zakresie eksploatacji instalacji, sieci i urządzeń energetycznych z grupy E1 i /lub D1	1	0	1
8. Operator koparki-ładowarki w zakresie III klasy uprawnień	2	0	2
9. Kwalifikacja wstępna przyspieszona na przewóz rzeczy	2	0	2
10. Prawo jazdy kat. CE	2	0	2
11. Operator maszyn przodkowych i pozaprzodkowych, ładowarek łyżkowych w ruchu podziemnych zakładów górniczych	1	0	1
12. Kwalifikacja wstępna przyspieszona na przewóz osób	1	0	1
13. Operator samojezdnych maszyn przodkowych: wozów wiertniczych, wozów kotwiących do stawiania obudowy podporowej w ruchu podziemnych zakładów górniczych	3	0	3
14. Kurs Groomingu (strzyżenie, trzymowanie i pielęgnacja psów).	1	1	0
15. Gazowe spawanie blach.	1	0	1
16. Obsługa komputera i Internetu oraz programu komputerowego SUBIEKT GT	1	0	1
17. Grafika komputerowa	1	0	1

**4. Poradnictwo zawodowe dla osób bezrobotnych
w okresie 01.01.2012r. - 31.12.2012r.:**

Wyszczególnienie		Poradnictwo grupowe		Poradnictwo indywidualne	
		Ogółem	Kobiety	Ogółem	Kobiety
z tego	<i>bezrobotni</i>	325	261	1122	717
	<i>poszukujący pracy</i>	0	0	4	1
	<i>inni</i>	0	0	7	3
Razem:		325	261	1133	721

Wyszczególnienie		Informacja zawodowa		Klub Pracy
		Ogółem	Kobiety	Ogółem
z tego	<i>bezrobotni</i>	1027	611	556
	<i>poszukujący pracy</i>	0	0	69
	<i>inni</i>	0	0	7
Razem:		1027	611	625

III. Bezrobocie w statystykach Powiatowego Urzędu Pracy w Polkowicach przedstawione w układach tabelarycznych:

Powiat Polkowice 2012

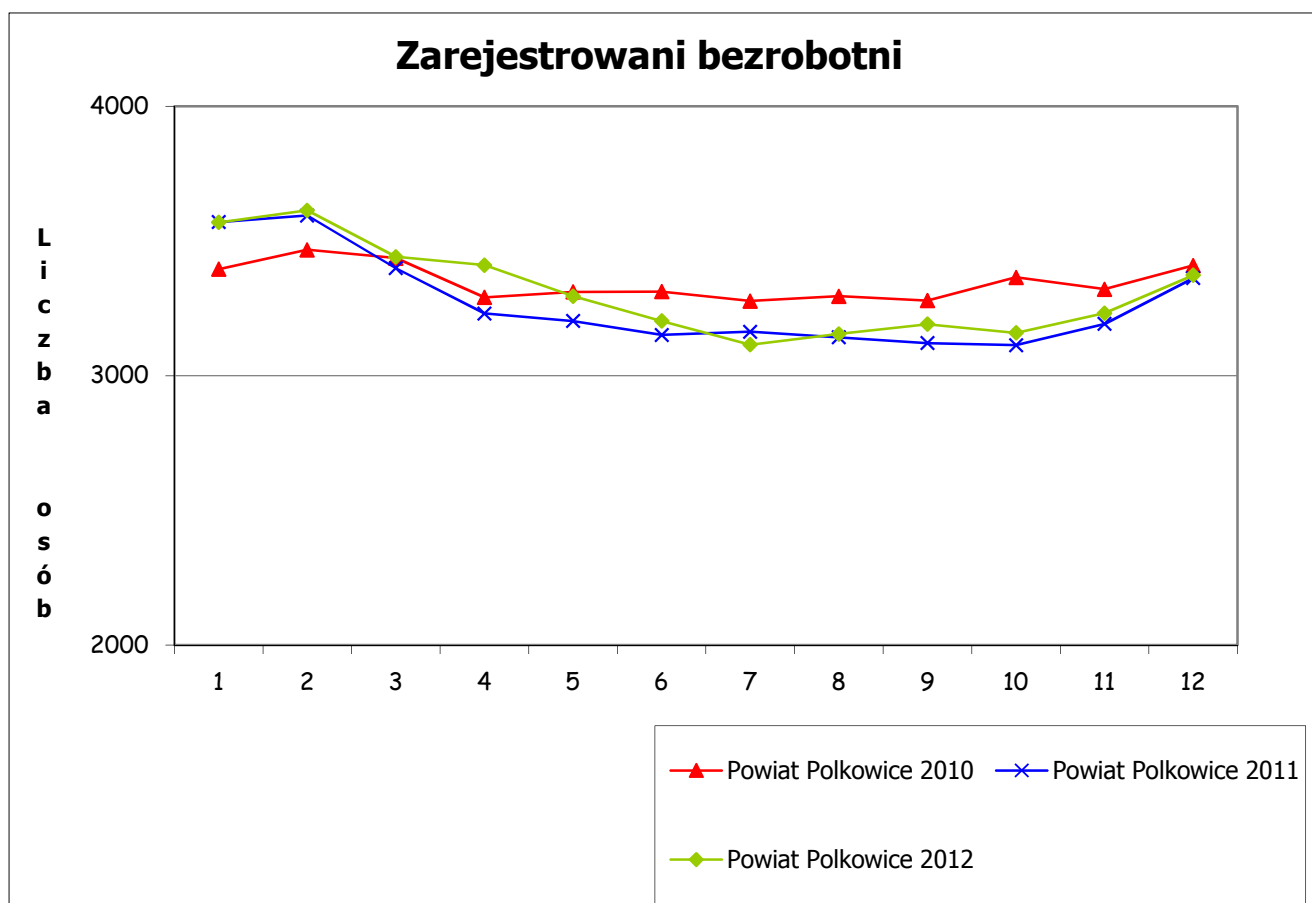
Styczeń	Luty	Marzec	Kwiecień	Maj	Czerwiec	Lipiec	Sierpień	Wrzesień	Październik	Listopad	Grudzień
3569	3613	3441	3410	3295	3203	3115	3155	3191	3159	3232	3373

Powiat Polkowice 2011

Styczeń	Luty	Marzec	Kwiecień	Maj	Czerwiec	Lipiec	Sierpień	Wrzesień	Październik	Listopad	Grudzień
3570	3594	3399	3231	3203	3151	3163	3142	3121	3113	3192	3362

Powiat Polkowice 2010

Styczeń	Luty	Marzec	Kwiecień	Maj	Czerwiec	Lipiec	Sierpień	Wrzesień	Październik	Listopad	Grudzień
3395	3467	3436	3291	3311	3312	3277	3295	3279	3365	3321	3409



Powiat Polkowice 2012

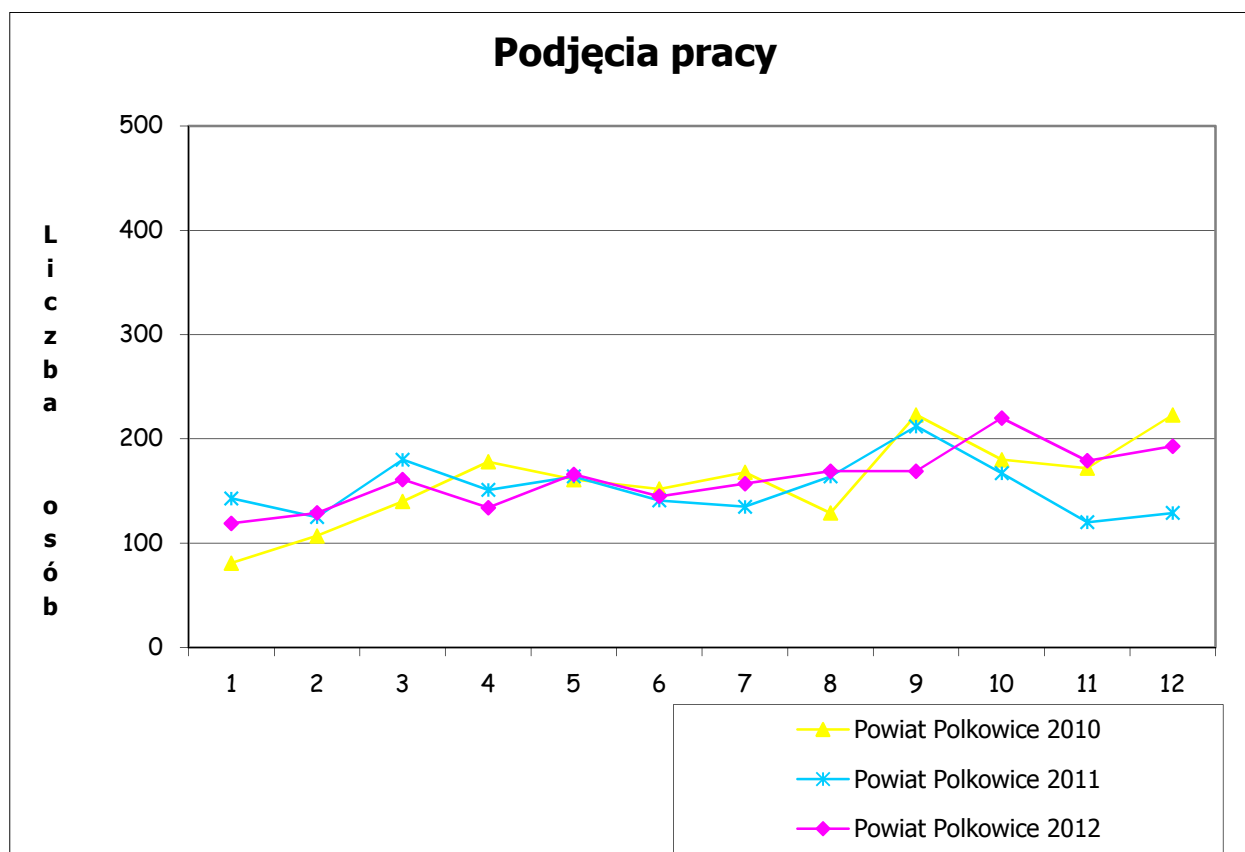
Styczeń	Luty	Marzec	Kwiecień	Maj	Czerwiec	Lipiec	Sierpień	Wrzesień	Październik	Listopad	Grudzień
119	129	161	134	166	145	157	169	169	220	179	193

Powiat Polkowice 2011

Styczeń	Luty	Marzec	Kwiecień	Maj	Czerwiec	Lipiec	Sierpień	Wrzesień	Październik	Listopad	Grudzień
143	125	180	151	164	141	135	164	212	167	120	129

Powiat Polkowice 2010

Styczeń	Luty	Marzec	Kwiecień	Maj	Czerwiec	Lipiec	Sierpień	Wrzesień	Październik	Listopad	Grudzień
81	107	140	178	161	152	168	129	223	180	172	223



Bezrobocie w Gminie Polkowice w okresie Styczeń - Grudzień 2010r.

Wyszczególnienie		2010											
		Styczeń	Luty	Marzec	Kwiecień	Maj	Czerwiec	Lipiec	Sierpień	Wrzesień	Październik	Listopad	Grudzień
		Ogółem											
w i e k	18 - 24	319	345	338	312	349	352	342	339	337	343	340	324
	25 - 34	292	289	301	293	283	280	270	290	303	309	301	305
	35 - 44	229	234	237	228	240	243	231	237	230	241	251	261
	45 - 54	169	174	174	175	158	150	151	149	137	148	151	166
	55 - 59	43	41	45	39	44	40	38	37	41	43	49	60
	60 - 64 lata	8	10	10	8	8	8	7	7	7	8	10	12
OGÓŁEM		1060	1093	1105	1055	1082	1073	1039	1059	1055	1092	1102	1128
w y k s z t a ł c e n i e	wyższe	75	76	68	66	73	72	77	99	98	95	99	102
	policealne i średnie zawodowe	193	191	195	187	209	202	191	196	180	179	191	187
	średnie ogólnokształcące	122	129	128	120	143	156	166	156	146	149	140	142
	zasadnicze zawodowe	314	330	340	311	310	310	273	280	310	324	326	319
	gimnazjalne i poniżej	356	367	374	371	347	333	332	328	321	345	346	378
OGÓŁEM		1060	1093	1105	1055	1082	1073	1039	1059	1055	1092	1102	1128

Bezrobocie w Gminie Polkowice w okresie Styczeń - Grudzień 2011r.

Wyszczególnienie		2011											
		Styczeń	Luty	Marzec	Kwiecień	Maj	Czerwiec	Lipiec	Sierpień	Wrzesień	Październik	Listopad	Grudzień
		Ogółem											
w i e k	18 - 24	346	349	320	276	286	298	295	277	278	282	276	276
	25 - 34	335	340	313	304	290	294	298	292	274	269	264	279
	35 - 44	272	274	250	237	232	215	224	227	224	230	236	240
	45 - 54	165	174	166	158	150	156	162	161	154	154	156	168
	55 - 59	64	64	49	42	40	37	39	40	41	40	40	53
	60 - 64 lata	15	16	16	13	16	14	14	12	12	12	13	15
OGÓŁEM		1197	1217	1114	1030	1014	1014	1032	1009	983	987	985	1031
w y k s z t a ł c e n i e	wyższe	112	118	115	107	110	107	116	111	97	103	102	102
	policealne i średnie zawodowe	210	216	195	189	193	199	201	189	190	188	195	195
	średnie ogólnokształące	153	156	143	135	145	145	151	137	128	127	128	134
	zasadnicze zawodowe	335	340	307	287	273	266	268	268	278	279	272	284
	gimnazjalne i poniżej	387	387	354	312	293	297	296	304	290	290	288	316
OGÓŁEM		1197	1217	1114	1030	1014	1014	1032	1009	983	987	985	1031

Bezrobocie w Gminie Polkowice w okresie Styczeń - Grudzień 2012r.

Wyszczególnienie		2012											
		Styczeń	Luty	Marzec	Kwiecień	Maj	Czerwiec	Lipiec	Sierpień	Wrzesień	Październik	Listopad	Grudzień
		Ogółem											
w i e k	18 - 24	308	312	294	282	291	276	255	261	289	258	272	290
	25 - 34	315	317	303	299	276	270	266	279	294	272	281	307
	35 - 44	235	243	242	259	254	221	211	223	220	219	226	243
	45 - 54	177	175	177	170	162	156	156	145	147	143	150	158
	55 - 59	51	50	52	57	49	53	49	43	46	52	55	62
	60 - 64 lata	13	10	12	12	16	12	11	11	10	11	12	13
OGÓŁEM		1099	1107	1080	1079	1048	988	948	963	1007	955	996	1073
w y k s z t a ł c e n i e	wyższe	109	104	101	98	92	80	82	98	104	105	113	125
	policealne i średnie zawodowe	205	200	186	190	198	191	183	181	193	176	196	200
	średnie ogólnokształcące	143	146	144	144	149	132	118	125	138	131	135	142
	zasadnicze zawodowe	309	327	322	320	307	290	284	286	302	284	289	301
	gimnazjalne i poniżej	333	330	327	327	302	295	281	273	270	259	263	305
OGÓŁEM		1099	1107	1080	1079	1048	988	948	963	1007	955	996	1073

Bezrobocie w Gminie Polkowice w latach 2010 - 2011 - 2012 w porównywalnych okresach:

Wyszczególnienie		Stan na 31.12.2010r.				Stan na 31.12.2011r.				Stan na 31.12.2012r.			
		kobiety	męż- czyźni	razem	%	kobiety	męż- czyźni	razem	%	kobiety	męż- czyźni	razem	%
w i e k	18 - 24	197	127	324	28,7	176	100	276	26,8	175	115	290	27,0
	25 - 34	162	143	305	27,0	191	88	279	27,1	220	87	307	28,6
	35 - 44	140	121	261	23,1	152	88	240	23,3	155	88	243	22,6
	45 - 54	74	92	166	14,7	86	82	168	16,3	86	72	158	14,7
	55 - 59	33	27	60	5,3	23	30	53	5,1	27	35	62	5,8
	60 - 64 lata	0	12	12	1,1	0	15	15	1,5	0	13	13	1,2
OGÓŁEM		606	522	1128	100,0	628	403	1031	100,0	663	410	1073	100,0
w y k s z t a ł c e n i e	wyższe	47	55	102	9,0	80	22	102	9,9	99	26	125	11,6
	policealne i średnie zawodowe	102	85	187	16,6	140	55	195	18,9	137	63	200	18,6
	średnie ogólnokształcące	107	35	142	12,6	105	29	134	13,0	110	32	142	13,2
	zasadnicze zawodowe	179	140	319	28,3	161	123	284	27,5	175	126	301	28,1
	gimnazjalne i poniżej	171	207	378	33,5	142	174	316	30,6	142	163	305	28,4
OGÓŁEM		606	522	1128	100,0	628	403	1031	100,0	663	410	1073	100,0
s t a ż ó ł p ł e r a m y	do 1 roku	98	70	168	14,9	95	57	152	14,7	119	75	194	18,1
	1 - 5 lat	155	166	321	28,5	181	105	286	27,7	178	106	284	26,5
	5 - 10 lat	92	84	176	15,6	108	57	165	16,0	121	71	192	17,9
	10 - 20 lat	58	76	134	11,9	71	69	140	13,6	75	59	134	12,5
	20 - 30 lat	27	49	76	6,7	25	45	70	6,8	32	34	66	6,2
	30 lat i więcej	7	5	12	1,1	4	11	15	1,5	5	10	15	1,4
	bez stażu	169	72	241	21,4	144	59	203	19,7	133	55	188	17,5
OGÓŁEM		606	522	1128	100,0	628	403	1031	100,0	663	410	1073	100,0

Bezrobocie w Miejscowości Polkowice w okresie Styczeń - Grudzień 2010r.

Wyszczególnienie		2010											
		Styczeń	Luty	Marzec	Kwiecień	Maj	Czerwiec	Lipiec	Sierpień	Wrzesień	Październik	Listopad	Grudzień
		Ogółem											
w i e k	18 - 24	256	285	280	264	284	287	286	284	280	279	278	259
	25 - 34	247	248	256	260	253	243	232	248	265	266	264	264
	35 - 44	187	192	198	190	196	201	188	196	189	200	212	218
	45 - 54	136	139	139	138	123	116	115	114	107	118	119	131
	55 - 59	32	29	30	26	31	28	26	25	30	29	34	40
	60 - 64 lata	4	6	6	5	5	5	4	4	4	5	7	9
OGÓLEM		862	899	909	883	892	880	851	871	875	897	914	921
w y k s z t a ł c e n i e	wyższe	66	67	62	61	66	66	73	88	89	86	90	90
	policealne i średnie zawodowe	160	161	164	160	174	168	160	165	154	151	163	154
	średnie ogólnokształcące	106	113	112	110	127	137	142	132	123	124	119	121
	zasadnicze zawodowe	261	272	283	261	257	255	222	233	258	268	272	265
	gimnazjalne i poniżej	269	286	288	291	268	254	254	253	251	268	270	291
OGÓLEM		862	899	909	883	892	880	851	871	875	897	914	921

Bezrobocie w Miejscowości Polkowice w okresie Styczeń - Grudzień 2011r.

Wyszczególnienie		2011											
		Styczeń	Luty	Marzec	Kwiecień	Maj	Czerwiec	Lipiec	Sierpień	Wrzesień	Październik	Listopad	Grudzień
		Ogółem											
w i e k	18 - 24	277	278	262	225	231	298	244	227	231	235	229	223
	25 - 34	287	297	263	260	247	294	257	257	237	230	223	238
	35 - 44	231	230	212	198	192	215	183	187	188	195	202	204
	45 - 54	131	135	126	123	120	156	128	128	122	124	127	136
	55 - 59	43	45	36	30	30	37	29	28	29	30	30	40
	60 - 64 lata	10	10	10	7	10	14	9	8	8	8	9	10
OGÓŁEM		979	995	909	843	830	1014	850	835	815	822	820	851
w y k s z t a ł c e n i e	wyższe	98	101	97	88	90	107	99	97	83	86	86	83
	policealne i średnie zawodowe	172	177	161	163	165	199	176	165	170	170	173	175
	średnie ogólnokształcące	129	131	116	111	121	145	125	116	107	108	108	110
	zasadnicze zawodowe	279	285	253	236	226	266	216	216	225	229	227	240
	gimnazjalne i poniżej	301	301	282	245	228	297	234	241	230	229	226	243
OGÓŁEM		979	995	909	843	830	1014	850	835	815	822	820	851

Bezrobocie w Miejscowości Polkowice w okresie Styczeń - Grudzień 2012r.

Wyszczególnienie		2012											
		Styczeń	Luty	Marzec	Kwiecień	Maj	Czerwiec	Lipiec	Sierpień	Wrzesień	Październik	Listopad	Grudzień
		Ogółem											
w i e k	18 - 24	255	261	242	233	235	220	204	214	244	214	227	238
	25 - 34	263	261	256	257	233	227	222	230	242	224	232	252
	35 - 44	200	210	207	223	225	197	189	199	201	202	205	215
	45 - 54	143	143	145	139	130	128	126	117	116	110	116	125
	55 - 59	40	41	41	45	40	41	37	32	34	38	40	45
	60 - 64 lata	10	7	9	8	11	8	7	8	7	7	9	8
OGÓŁEM		911	923	900	905	874	821	785	800	844	795	829	883
w y k s z t a ł c e n i e	wyższe	90	85	85	83	73	64	67	80	87	89	98	107
	policealne i średnie zawodowe	180	174	159	164	168	160	153	156	166	153	167	168
	średnie ogólnokształcące	118	120	117	117	121	108	95	101	113	111	117	123
	zasadnicze zawodowe	263	277	271	272	261	240	236	238	252	234	236	242
	gimnazjalne i poniżej	260	267	268	269	251	249	234	225	226	208	211	243
OGÓŁEM		911	923	900	905	874	821	785	800	844	795	829	883

Bezrobocie w Miejscowości Polkowice w latach 2010 - 2011 - 2012 w porównywalnych okresach:

Wyszczególnienie		Stan na 31.12.2010r.				Stan na 31.12.2011r.				Stan na 31.12.2012r.			
		kobiety	męż- czyźni	razem	%	kobiety	męż- czyźni	razem	%	kobiety	męż- czyźni	razem	%
w i e k	18 - 24	152	107	259	28,1	139	84	223	26,2	138	100	238	27,0
	25 - 34	138	126	264	28,7	165	73	238	28,0	182	70	252	28,5
	35 - 44	117	101	218	23,7	131	73	204	24,0	135	80	215	24,3
	45 - 54	62	69	131	14,2	75	61	136	16,0	69	56	125	14,2
	55 - 59	25	15	40	4,3	19	21	40	4,7	23	22	45	5,1
	60 - 64 lata	0	9	9	1,0	0	10	10	1,2	0	8	8	0,9
OGÓŁEM		494	427	921	100,0	529	322	851	100,0	547	336	883	100,0
w y k s z t a ł c e n i e	wyższe	39	51	90	9,8	63	20	83	9,8	82	25	107	12,1
	policealne i średnie zawodowe	82	72	154	16,7	126	49	175	20,6	116	52	168	19,0
	średnie ogólnokształcące	88	33	121	13,1	83	27	110	12,9	94	29	123	13,9
	zasadnicze zawodowe	152	113	265	28,8	140	100	240	28,2	140	102	242	27,4
	gimnazjalne i poniżej	133	158	291	31,6	117	126	243	28,6	115	128	243	27,5
	OGÓŁEM		494	427	921	100,0	529	322	851	100,0	547	336	883
s t a o ż g ó ł p ł r e a m c y	do 1 roku	78	59	137	14,9	81	47	128	15,0	98	64	162	18,3
	1 - 5 lat	128	137	265	28,8	154	84	238	28,0	141	87	228	25,8
	5 - 10 lat	77	70	147	16,0	92	49	141	16,6	100	62	162	18,3
	10 - 20 lat	51	64	115	12,5	63	53	116	13,6	66	45	111	12,6
	20 - 30 lat	21	31	52	5,6	19	34	53	6,2	27	27	54	6,1
	30 lat i więcej	6	4	10	1,1	4	8	12	1,4	5	6	11	1,2
	bez stażu	133	62	195	21,2	116	47	163	19,2	110	45	155	17,6
OGÓŁEM		494	427	921	100,0	529	322	851	100,0	547	336	883	100,0

Bezrobocie w Gminie Chocianów w okresie Styczeń - Grudzień 2010r.

Wyszczególnienie		2010											
		Styczeń	Luty	Marzec	Kwiecień	Maj	Czerwiec	Lipiec	Sierpień	Wrzesień	Październik	Listopad	Grudzień
		Ogółem											
w i e k	18 - 24	206	224	211	203	211	229	243	237	242	226	204	206
	25 - 34	212	239	250	253	241	245	246	241	229	237	228	237
	35 - 44	121	135	134	135	143	141	135	139	139	145	132	140
	45 - 54	183	189	181	173	172	177	173	168	173	180	178	186
	55 - 59	68	72	70	70	71	76	79	79	74	81	80	77
	60 - 64 lata	24	24	20	20	22	23	21	22	22	21	19	21
OGÓŁEM		814	883	866	854	860	891	897	886	879	890	841	867
w y k s z t a ł c e n i e	wyższe	46	53	56	58	62	60	73	71	60	68	70	81
	policealne i średnie zawodowe	126	140	141	134	147	159	165	164	157	154	136	129
	średnie ogólnokształcące	91	97	86	87	88	104	112	104	100	95	92	100
	zasadnicze zawodowe	245	269	247	244	240	238	226	233	248	256	248	262
	gimnazjalne i poniżej	306	324	336	331	323	330	321	314	314	317	295	295
OGÓŁEM		814	883	866	854	860	891	897	886	879	890	841	867

Bezrobocie w Gminie Chocianów w okresie Styczeń - Grudzień 2011r.

Wyszczególnienie		2011											
		Styczeń	Luty	Marzec	Kwiecień	Maj	Czerwiec	Lipiec	Sierpień	Wrzesień	Październik	Listopad	Grudzień
		Ogółem											
w i e k	18 - 24	215	206	200	186	179	176	166	161	167	168	178	194
	25 - 34	243	247	232	229	226	213	219	224	230	221	241	236
	35 - 44	150	153	146	139	140	138	133	137	143	153	157	155
	45 - 54	185	184	183	176	174	172	175	173	175	181	176	187
	55 - 59	78	78	77	70	75	77	73	76	77	69	74	76
	60 - 64 lata	22	24	25	25	24	26	29	29	26	26	26	27
OGÓŁEM		893	892	863	825	818	802	795	800	818	818	852	875
w y k s z t a ł c e n i e	wyższe	84	73	66	60	65	64	70	74	70	71	74	76
	policealne i średnie zawodowe	144	144	137	127	123	125	122	124	128	125	127	130
	średnie ogólnokształcące	97	99	94	90	90	79	67	73	82	87	90	93
	zasadnicze zawodowe	265	269	259	251	248	248	251	247	259	261	273	276
	gimnazjalne i poniżej	303	307	307	297	292	286	285	282	279	274	288	300
OGÓŁEM		893	892	863	825	818	802	795	800	818	818	852	875

Bezrobocie w Gminie Chocianów w okresie Styczeń - Grudzień 2012r.

Wyszczególnienie		2012											
		Styczeń	Luty	Marzec	Kwiecień	Maj	Czerwiec	Lipiec	Sierpień	Wrzesień	Październik	Listopad	Grudzień
		Ogółem											
w i e k	18 - 24	189	194	181	176	176	160	165	185	193	190	174	174
	25 - 34	250	253	233	229	221	223	221	221	213	225	219	219
	35 - 44	164	161	148	145	140	134	138	138	146	141	141	143
	45 - 54	195	190	185	186	185	182	172	176	167	167	165	165
	55 - 59	73	73	75	79	73	78	76	76	75	78	87	86
	60 - 64 lata	27	25	20	21	22	22	20	24	24	23	24	25
OGÓŁEM		898	896	842	836	817	799	792	820	818	824	810	812
w y k s z t a ł c e n i e	wyższe	73	72	67	70	70	71	72	75	79	81	78	75
	policealne i średnie zawodowe	130	132	135	128	129	125	128	138	147	143	143	145
	średnie ogólnokształcące	91	92	82	83	79	77	74	77	74	81	74	71
	zasadnicze zawodowe	291	284	263	263	257	246	239	241	235	242	239	240
	gimnazjalne i poniżej	313	316	295	292	282	280	279	289	283	277	276	281
OGÓŁEM		898	896	842	836	817	799	792	820	818	824	810	812

Bezrobocie w Gminie Chocianów w latach 2010 - 2011 - 2012 w porównywalnych okresach:

Wyszczególnienie		Stan na 31.12.2010r.				Stan na 31.12.2011r.				Stan na 31.12.2012r.			
		kobiety	męż- czyźni	razem	%	kobiety	męż- czyźni	razem	%	kobiety	męż- czyźni	razem	%
w i e k	18 - 24	139	67	206	23,8	125	69	194	22,2	139	67	206	23,8
	25 - 34	142	95	237	27,3	155	81	236	27,0	142	95	237	27,3
	35 - 44	80	60	140	16,1	103	52	155	17,7	80	60	140	16,1
	45 - 54	115	71	186	21,5	122	65	187	21,4	115	71	186	21,5
	55 - 59	42	35	77	8,9	34	42	76	8,7	42	35	77	8,9
	60 - 64 lata	0	21	21	2,4	0	27	27	3,1	0	21	21	2,4
OGÓŁEM		518	349	867	100,0	539	336	875	100,0	518	349	867	100,0
w y k s z t a ł c e n i e	wyższe	45	36	81	9,3	61	15	76	8,7	45	36	81	9,3
	policealne i średnie zawodowe	69	60	129	14,9	91	39	130	14,9	69	60	129	14,9
	średnie ogólnokształcące	84	16	100	11,5	76	17	93	10,6	84	16	100	11,5
	zasadnicze zawodowe	163	99	262	30,2	162	114	276	31,5	163	99	262	30,2
	gimnazjalne i poniżej	157	138	295	34,0	149	151	300	34,3	157	138	295	34,0
	OGÓŁEM		518	349	867	100,0	539	336	875	100,0	518	349	867
s t a o ż g ó ł p ł r e a m c y	do 1 roku	78	44	122	14,1	83	51	134	15,3	78	44	122	14,1
	1 - 5 lat	129	79	208	24,0	134	64	198	22,6	129	79	208	24,0
	5 - 10 lat	67	60	127	14,6	99	52	151	17,3	67	60	127	14,6
	10 - 20 lat	71	45	116	13,4	71	52	123	14,1	71	45	116	13,4
	20 - 30 lat	38	49	87	10,0	41	42	83	9,5	38	49	87	10,0
	30 lat i więcej	11	19	30	3,5	7	20	27	3,1	11	19	30	3,5
	bez stażu	124	53	177	20,4	104	55	159	18,2	124	53	177	20,4
	OGÓŁEM		518	349	867	100,0	539	336	875	100,0	518	349	867

Bezrobocie w Gminie Grębocice w okresie Styczeń - Grudzień 2010r.

Wyszczególnienie		2010											
		Styczeń	Luty	Marzec	Kwiecień	Maj	Czerwiec	Lipiec	Sierpień	Wrzesień	Październik	Listopad	Grudzień
		Ogółem											
w i e k	15 - 17 lat	0	0	0	0	0	0	0	0	0	0	0	0
	18 - 24	83	93	92	77	80	84	105	99	89	86	84	81
	25 - 34	75	85	87	81	75	74	83	75	74	79	82	85
	35 - 44	71	66	62	57	52	53	52	52	52	54	58	66
	45 - 54	60	57	50	45	44	47	46	41	33	38	41	56
	55 - 59	21	24	28	23	20	20	23	23	26	26	26	27
	60 - 64 lata	1	1	1	3	4	3	4	4	5	5	6	7
OGÓŁEM		311	326	320	286	275	281	313	294	279	288	297	322
w y k s z t a ł c e n i e	wyższe	15	15	17	15	15	13	19	16	16	19	18	18
	policealne i średnie zawodowe	44	49	58	47	49	56	62	54	52	51	49	48
	średnie ogólnokształcące	25	28	26	25	27	26	27	27	25	28	31	31
	zasadnicze zawodowe	100	102	90	84	79	83	94	87	85	85	91	102
	gimnazjalne i poniżej	127	132	129	115	105	103	111	110	101	105	108	123
OGÓŁEM		311	326	320	286	275	281	313	294	279	288	297	322

Bezrobocie w Gminie Grębocice w okresie Styczeń - Grudzień 2011r.

Wyszczególnienie		2011											
		Styczeń	Luty	Marzec	Kwiecień	Maj	Czerwiec	Lipiec	Sierpień	Wrzesień	Październik	Listopad	Grudzień
		Ogółem											
w i e k	18 - 24	88	77	72	73	73	70	73	74	66	66	68	79
	25 - 34	93	86	82	75	74	73	79	79	85	86	79	86
	35 - 44	67	68	60	55	54	50	58	56	54	51	55	74
	45 - 54	54	55	45	39	44	50	47	47	47	47	50	66
	55 - 59	28	30	29	32	35	30	32	31	31	34	36	41
	60 - 64 lata	7	7	7	6	7	8	9	9	9	8	9	9
OGÓŁEM		337	323	295	280	287	281	298	296	292	292	297	355
w y k s z t a ł c e n i e	wyższe	17	13	14	13	12	8	8	11	10	12	9	13
	policealne i średnie zawodowe	57	53	51	52	50	60	64	62	60	55	60	65
	średnie ogólnokształcące	30	23	18	19	22	21	22	21	20	20	20	24
	zasadnicze zawodowe	108	111	99	93	91	85	95	91	89	94	94	117
	gimnazjalne i poniżej	125	123	113	103	112	107	109	111	113	111	114	136
	OGÓŁEM		337	323	295	280	287	281	298	296	292	292	297

Bezrobocie w Gminie Grębocice w okresie Styczeń - Grudzień 2012r.

Wyszczególnienie		2012											
		Styczeń	Luty	Marzec	Kwiecień	Maj	Czerwiec	Lipiec	Sierpień	Wrzesień	Październik	Listopad	Grudzień
		Ogółem											
w i e k	18 - 24	91	86	83	80	71	66	65	72	76	80	79	78
	25 - 34	97	95	91	96	92	92	93	95	91	86	88	91
	35 - 44	74	75	75	67	62	58	62	63	61	65	67	73
	45 - 54	73	70	68	65	62	58	57	54	54	53	53	52
	55 - 59	39	39	34	33	31	31	30	31	27	30	30	30
	60 - 64 lata	10	10	10	11	11	11	10	9	8	10	9	10
OGÓŁEM		384	375	361	352	329	316	317	324	317	324	326	334
w y k s z t a ł c e n i e	wyższe	12	12	17	17	18	22	24	24	18	18	22	23
	policealne i średnie zawodowe	78	73	63	60	54	51	55	58	62	67	68	72
	średnie ogólnokształcące	25	26	21	21	17	17	18	23	18	19	21	18
	zasadnicze zawodowe	126	126	121	110	104	96	95	91	95	94	95	95
	gimnazjalne i poniżej	143	138	139	144	136	130	125	128	124	126	120	126
OGÓŁEM		384	375	361	352	329	316	317	324	317	324	326	334

Bezrobocie w Gminie Grębocice w latach 2010 - 2011 - 2012 w porównywalnych okresach:

Wyszczególnienie		Stan na 31.12.2010r.				Stan na 31.12.2011r.				Stan na 31.12.2012r.			
		kobiety	męż- czyźni	razem	%	kobiety	męż- czyźni	razem	%	kobiety	męż- czyźni	razem	%
w i e k	18 - 24	44	37	81	25,2	44	35	79	22,3	42	36	78	23,4
	25 - 34	48	37	85	26,4	60	26	86	24,2	65	26	91	27,2
	35 - 44	31	35	66	20,5	39	35	74	20,8	41	32	73	21,9
	45 - 54	27	29	56	17,4	31	35	66	18,6	26	26	52	15,6
	55 - 59	14	13	27	8,4	17	24	41	11,5	9	21	30	9,0
	60 - 64 lata	0	7	7	2,2	0	9	9	2,5	0	10	10	3,0
OGÓŁEM		164	158	322	100,0	191	164	355	100,0	183	151	334	100,0
w y k s z t a ł c e n i e	wyższe	11	7	18	5,6	11	2	13	3,7	21	2	23	6,9
	policealne i średnie zawodowe	25	23	48	14,9	49	16	65	18,3	51	21	72	21,6
	średnie ogólnokształcące	24	7	31	9,6	21	3	24	6,8	18	0	18	5,4
	zasadnicze zawodowe	50	52	102	31,7	58	59	117	33,0	47	48	95	28,4
	gimnazjalne i poniżej	54	69	123	38,2	52	84	136	38,3	46	80	126	37,7
	OGÓŁEM		164	158	322	100,0	191	164	355	100,0	183	151	334
s t a ż g ó ł p ł t r e a m c y	do 1 roku	27	22	49	15,2	30	11	41	11,5	32	16	48	14,4
	1 - 5 lat	42	34	76	23,6	56	37	93	26,2	52	30	82	24,6
	5 - 10 lat	15	25	40	12,4	24	33	57	16,1	26	26	52	15,6
	10 - 20 lat	9	34	43	13,4	16	39	55	15,5	15	33	48	14,4
	20 - 30 lat	9	16	25	7,8	9	16	25	7,0	8	13	21	6,3
	30 lat i więcej	1	2	3	0,9	2	5	7	2,0	1	6	7	2,1
	bez stażu	61	25	86	26,7	54	23	77	21,7	49	27	76	22,8
OGÓŁEM		164	158	322	100,0	191	164	355	100,0	183	151	334	100,0

Bezrobocie w Gminie Gaworzyce w okresie Styczeń - Grudzień 2010r.

Wyszczególnienie		2010											
		Styczeń	Luty	Marzec	Kwiecień	Maj	Czerwiec	Lipiec	Sierpień	Wrzesień	Październik	Listopad	Grudzień
		Ogółem											
w i e k	18 - 24	69	76	70	66	65	75	68	64	76	77	77	70
	25 - 34	63	70	72	69	72	68	70	75	73	77	76	74
	35 - 44	47	45	43	47	49	47	44	44	45	45	50	48
	45 - 54	60	59	52	51	49	48	48	45	53	53	52	48
	55 - 59	14	17	18	19	15	15	16	17	15	15	14	13
	60 - 64 lata	6	6	6	6	7	7	7	8	10	10	10	7
OGÓŁEM		259	273	261	258	257	260	253	253	272	277	279	260
w y k s z a ł c e n i	wyższe	17	18	14	13	14	13	14	18	14	17	15	16
	policealne i średnie zawodowe	57	59	54	56	57	63	61	59	65	63	65	60
	średnie ogólnokształcące	12	13	15	15	16	18	17	18	18	19	18	19
	zasadnicze zawodowe	74	84	88	81	81	77	72	70	76	73	74	72
	gimnazjalne i poniżej	99	99	90	93	89	89	89	88	99	105	107	93
OGÓŁEM		259	273	261	258	257	260	253	253	272	277	279	260

Bezrobocie w Gminie Gaworzyce w okresie Styczeń - Grudzień 2011r.

Wyszczególnienie		2011											
		Styczeń	Luty	Marzec	Kwiecień	Maj	Czerwiec	Lipiec	Sierpień	Wrzesień	Październik	Listopad	Grudzień
		Ogółem											
w i e k	18 - 24	68	69	62	57	55	54	55	54	57	53	53	52
	25 - 34	77	81	84	81	82	75	74	75	68	62	65	70
	35 - 44	48	52	52	51	45	45	41	39	36	33	32	36
	45 - 54	48	51	50	50	53	51	50	49	45	46	47	45
	55 - 59	14	15	13	15	14	15	15	16	17	15	15	17
	60 - 64 lata	6	6	8	7	6	6	6	8	8	8	9	9
OGÓŁEM		261	274	269	261	255	246	241	241	231	217	221	229
w y k s z t a ł c e n i e	wyższe	17	18	15	18	15	18	17	20	21	21	23	24
	policealne i średnie zawodowe	57	56	55	51	52	47	47	51	52	49	49	50
	średnie ogólnokształcące	18	20	21	17	14	14	13	13	11	11	11	11
	zasadnicze zawodowe	71	77	79	76	71	69	66	65	69	64	68	68
	gimnazjalne i poniżej	98	103	99	99	103	98	98	92	78	72	70	76
	OGÓŁEM		261	274	269	261	255	246	241	241	231	217	221

Bezrobocie w Gminie Gaworzyce w okresie Styczeń - Grudzień 2012r.

Wyszczególnienie		2012											
		Styczeń	Luty	Marzec	Kwiecień	Maj	Czerwiec	Lipiec	Sierpień	Wrzesień	Październik	Listopad	Grudzień
		Ogółem											
w i e k	18 - 24	64	74	71	67	65	64	64	70	72	71	75	77
	25 - 34	73	77	76	69	65	66	59	62	63	59	61	65
	35 - 44	43	48	45	43	42	40	40	40	37	34	36	37
	45 - 54	52	51	48	50	45	43	36	39	38	39	42	44
	55 - 59	16	16	14	14	15	17	17	19	17	17	20	24
	60 - 64 lata	10	10	10	8	8	8	8	8	8	8	7	7
OGÓŁEM		258	276	264	251	240	238	224	238	235	227	241	254
w y k s z t a ł c e n i e	wyższe	27	26	24	21	20	19	22	21	18	17	15	15
	policealne i średnie zawodowe	53	57	57	51	52	51	47	52	54	52	50	57
	średnie ogólnokształcące	13	15	14	14	13	12	12	13	14	13	15	15
	zasadnicze zawodowe	73	80	80	76	71	68	65	68	66	67	71	76
	gimnazjalne i poniżej	92	98	89	89	84	88	78	84	83	78	90	91
OGÓŁEM		258	276	264	251	240	238	224	238	235	227	241	254

Bezrobocie w Gminie Gaworzycy w latach 2010 - 2011 - 2012 w porównywalnych okresach:

Wyszczególnienie		Stan na 31.12.2010r.				Stan na 31.12.2011r.				Stan na 31.12.2012r.			
		kobiety	męż- czyźni	razem	%	kobiety	męż- czyźni	razem	%	kobiety	męż- czyźni	razem	%
w i e k	18 - 24	42	28	70	26,9	33	19	52	22,7	41	36	77	30,3
	25 - 34	44	30	74	28,5	43	27	70	30,6	39	26	65	25,6
	35 - 44	25	23	48	18,5	23	13	36	15,7	19	18	37	14,6
	45 - 54	20	28	48	18,5	18	27	45	19,7	23	21	44	17,3
	55 - 59	4	9	13	5,0	7	10	17	7,4	11	13	24	9,4
	60 - 64 lata	0	7	7	2,7	0	9	9	3,9	0	7	7	2,8
OGÓŁEM		135	125	260	100,0	124	105	229	100,0	133	121	254	100,0
w y k s z t a ł c e n i e	wyższe	12	4	16	6,2	20	4	24	10,5	13	2	15	5,9
	policealne i średnie zawodowe	39	21	60	23,1	38	12	50	21,8	38	19	57	22,4
	średnie ogólnokształcące	13	6	19	7,3	6	5	11	4,8	11	4	15	5,9
	zasadnicze zawodowe	35	37	72	27,7	28	40	68	29,7	31	45	76	29,9
	gimnazjalne i poniżej	36	57	93	35,8	32	44	76	33,2	40	51	91	35,8
OGÓŁEM		135	125	260	100,0	124	105	229	100,0	133	121	254	100,0
s t a o ż g ó ł p ł r e a m c y	do 1 roku	32	12	44	16,9	23	15	38	16,6	25	16	41	16,1
	1 - 5 lat	32	33	65	25,0	32	20	52	22,7	32	26	58	22,8
	5 - 10 lat	13	16	29	11,2	14	15	29	12,7	10	17	27	10,6
	10 - 20 lat	8	25	33	12,7	9	17	26	11,4	16	17	33	13,0
	20 - 30 lat	6	12	18	6,9	7	16	23	10,0	10	15	25	9,8
	30 lat i więcej	0	4	4	1,5	0	3	3	1,3	1	5	6	2,4
	bez stażu	44	23	67	25,8	39	19	58	25,3	39	25	64	25,2
OGÓŁEM		135	125	260	100,0	124	105	229	100,0	133	121	254	100,0

Bezrobocie w Gminie Radwanice w okresie Styczeń - Grudzień 2010r.

Wyszczególnienie		2010											
		Styczeń	Luty	Marzec	Kwiecień	Maj	Czerwiec	Lipiec	Sierpień	Wrzesień	Październik	Listopad	Grudzień
		Ogółem											
w i e k	18 - 24	63	69	78	70	79	69	67	77	81	77	63	62
	25 - 34	78	87	83	88	86	90	89	89	86	94	90	90
	35 - 44	44	46	47	42	38	34	35	40	41	41	41	42
	45 - 54	58	55	57	51	53	46	45	45	45	48	50	48
	55 - 59	26	27	23	21	21	21	23	23	23	24	21	23
	60 - 64 lata	1	2	1	1	1	1	1	1	2	3	5	5
OGÓŁEM		270	286	289	273	278	261	260	275	278	287	270	270
w y k s z t a ł c e n i e	wyższe	14	15	11	13	13	13	13	19	19	21	17	19
	policealne i średnie zawodowe	46	47	54	52	50	48	47	45	49	53	43	44
	średnie ogólnokształcące	22	26	27	25	32	32	30	31	29	30	28	23
	zasadnicze zawodowe	92	96	100	96	93	88	86	87	89	87	88	87
	gimnazjalne i poniżej	96	102	97	87	90	80	84	93	92	96	94	97
OGÓŁEM		270	286	289	273	278	261	260	275	278	287	270	270

Bezrobocie w Gminie Radwanice w okresie Styczeń - Grudzień 2011r.

Wyszczególnienie		2011											
		Styczeń	Luty	Marzec	Kwiecień	Maj	Czerwiec	Lipiec	Sierpień	Wrzesień	Październik	Listopad	Grudzień
		Ogółem											
w i e k	18 - 24	69	67	67	59	50	53	55	55	59	58	63	64
	25 - 34	84	81	78	75	68	65	55	67	69	72	72	73
	35 - 44	41	41	41	41	41	37	32	33	38	37	39	40
	45 - 54	51	47	44	47	45	45	42	42	41	47	47	54
	55 - 59	28	29	27	22	20	20	18	20	22	21	23	24
	60 - 64 lata	5	4	4	5	6	5	4	3	3	3	3	3
OGÓŁEM		278	269	261	249	230	225	206	220	232	238	247	258
w y k s z t a ł c e n i e	wyższe	22	20	17	15	14	14	14	16	19	19	21	25
	policealne i średnie zawodowe	51	49	46	48	43	41	41	42	46	44	47	47
	średnie ogólnokształcące	28	27	28	25	26	24	20	23	22	21	23	25
	zasadnicze zawodowe	85	84	83	73	67	66	59	65	67	73	74	75
	gimnazjalne i poniżej	92	89	87	88	80	80	72	74	78	81	82	86
OGÓŁEM		278	269	261	249	230	225	206	220	232	238	247	258

Bezrobocie w Gminie Radwanice w okresie Styczeń - Grudzień 2012r.

Wyszczególnienie		2012											
		Styczeń	Luty	Marzec	Kwiecień	Maj	Czerwiec	Lipiec	Sierpień	Wrzesień	Październik	Listopad	Grudzień
		Ogółem											
w i e k	18 - 24	70	73	70	65	64	57	59	57	53	53	56	53
	25 - 34	84	80	77	67	66	70	69	70	67	67	71	72
	35 - 44	38	40	38	39	35	34	34	38	35	40	44	46
	45 - 54	58	56	55	51	49	51	49	48	47	44	38	46
	55 - 59	23	26	27	26	24	26	24	24	24	21	22	24
	60 - 64 lata	3	3	4	4	3	3	3	3	4	4	6	7
OGÓŁEM		276	278	271	252	241	241	238	240	230	229	237	248
w y k s z t a ł c e n i e	wyższe	25	21	19	18	16	15	18	18	16	19	19	18
	policealne i średnie zawodowe	47	47	52	47	47	48	45	42	37	38	38	35
	średnie ogólnokształcące	28	31	28	23	23	21	18	22	19	21	21	20
	zasadnicze zawodowe	88	91	84	75	69	73	75	72	70	66	73	89
	gimnazjalne i poniżej	88	88	88	89	86	84	82	86	88	85	86	86
OGÓŁEM		276	278	271	252	241	241	238	240	230	229	237	248

Bezrobocie w Gminie Radwanice w latach 2010 - 2011 - 2012 w porównywalnych okresach:

Wyszczególnienie		Stan na 31.12.2010r.				Stan na 31.12.2011r.				Stan na 31.12.2012r.			
		kobiety	męż- czyźni	razem	%	kobiety	męż- czyźni	razem	%	kobiety	męż- czyźni	razem	%
w i e k	18 - 24	43	18	61	22,6	44	20	64	24,8	27	26	53	21,4
	25 - 34	48	38	86	31,9	53	20	73	28,3	46	26	72	29,0
	35 - 44	27	16	43	15,9	27	13	40	15,5	29	17	46	18,5
	45 - 54	26	24	50	18,5	28	26	54	20,9	17	29	46	18,5
	55 - 59	16	9	25	9,3	12	12	24	9,3	12	12	24	9,7
	60 - 64 lata	0	5	5	1,9	0	3	3	1,2	0	7	7	2,8
OGÓŁEM		160	110	270	100,0	164	94	258	100,0	131	117	248	100,0
w y k s z t a ł c e n i e	wyższe	10	7	17	6,3	22	3	25	9,7	13	5	18	7,3
	policealne i średnie zawodowe	35	11	46	17,0	39	8	47	18,2	21	14	35	14,1
	średnie ogólnokształcące	23	2	25	9,3	19	6	25	9,7	14	6	20	8,1
	zasadnicze zawodowe	47	38	85	31,5	42	33	75	29,1	43	46	89	35,9
	gimnazjalne i poniżej	45	52	97	35,9	42	44	86	33,3	40	46	86	34,7
	OGÓŁEM		160	110	270	100,0	164	94	258	100,0	131	117	248
s t a o ż g ó ł p ł r e a m c y	do 1 roku	26	22	48	17,8	29	16	45	17,4	18	14	32	12,9
	1 - 5 lat	37	33	70	25,9	47	23	70	27,1	47	27	74	29,8
	5 - 10 lat	20	19	39	14,4	17	11	28	10,9	16	14	30	12,1
	10 - 20 lat	16	15	31	11,5	20	14	34	13,2	13	20	33	13,3
	20 - 30 lat	13	10	23	8,5	10	14	24	9,3	8	17	25	10,1
	30 lat i więcej	4	1	5	1,9	1	4	5	1,9	1	3	4	1,6
	bez stażu	44	10	54	20,0	40	12	52	20,2	28	22	50	20,2
OGÓŁEM		160	110	270	100,0	164	94	258	100,0	131	117	248	100,0

Bezrobocie w Gminie Przemków w okresie Styczeń - Grudzień 2010r.

Wyszczególnienie		2010											
		Styczeń	Luty	Marzec	Kwiecień	Maj	Czerwiec	Lipiec	Sierpień	Wrzesień	Październik	Listopad	Grudzień
		Ogółem											
w i e k	18 - 24	142	142	130	124	123	125	119	122	121	122	112	115
	25 - 34	180	156	158	148	146	138	128	136	126	130	129	133
	35 - 44	122	104	105	102	100	100	101	101	103	108	101	107
	45 - 54	167	144	146	147	145	136	117	119	112	116	133	142
	55 - 59	58	45	44	39	39	39	42	42	46	46	44	49
	60 - 64 lata	12	6	5	5	6	8	8	8	8	9	13	16
OGÓŁEM		681	597	588	565	559	546	515	528	516	531	532	562
w y k s z t a ł c e n i e	wyższe	22	19	20	23	30	30	29	32	26	24	20	22
	policealne i średnie zawodowe	114	106	99	90	85	82	88	90	96	96	99	92
	średnie ogólnokształcące	66	65	61	62	66	72	64	67	62	57	49	53
	zasadnicze zawodowe	219	195	198	184	180	171	156	165	159	173	173	176
	gimnazjalne i poniżej	260	212	210	206	198	191	178	174	173	181	191	219
OGÓŁEM		681	597	588	565	559	546	515	528	516	531	532	562

Bezrobocie w Gminie Przemków w okresie Styczeń - Grudzień 2011r.

Wyszczególnienie		2011											
		Styczeń	Luty	Marzec	Kwiecień	Maj	Czerwiec	Lipiec	Sierpień	Wrzesień	Październik	Listopad	Grudzień
		Ogółem											
w i e k	18 - 24	128	130	131	133	149	146	146	138	142	134	141	134
	25 - 34	147	159	148	146	151	139	142	142	131	129	137	153
	35 - 44	113	116	116	111	99	95	99	97	91	93	94	97
	45 - 54	145	145	137	131	133	135	138	131	135	137	147	149
	55 - 59	54	52	48	49	51	53	50	54	50	52	55	62
	60 - 64 lata	17	17	17	16	16	15	16	14	16	16	16	17
OGÓŁEM		604	619	597	586	599	583	591	576	565	561	590	612
w y k s z t a ł c e n i e	wyższe	29	32	36	35	36	35	39	36	39	38	38	36
	policealne i średnie zawodowe	100	104	101	90	98	98	100	101	99	98	103	97
	średnie ogólnokształcące	59	65	70	69	79	80	82	82	77	74	72	69
	zasadnicze zawodowe	189	195	189	188	183	183	187	180	172	170	184	192
	gimnazjalne i poniżej	227	223	201	204	203	187	183	177	178	181	193	218
OGÓŁEM		604	619	597	586	599	583	591	576	565	561	590	612

Bezrobocie w Gminie Przemków w okresie Styczeń - Grudzień 2012r.

Wyszczególnienie		2012											
		Styczeń	Luty	Marzec	Kwiecień	Maj	Czerwiec	Lipiec	Sierpień	Wrzesień	Październik	Listopad	Grudzień
		Ogółem											
w i e k	18 - 24	137	147	134	136	128	132	129	118	124	130	139	139
	25 - 34	162	167	145	147	146	145	143	131	149	158	164	174
	35 - 44	109	113	101	106	99	95	102	98	100	99	98	108
	45 - 54	149	159	149	153	149	150	132	133	127	123	128	137
	55 - 59	70	73	74	73	71	69	66	63	55	62	66	73
	60 - 64 lata	17	19	18	17	19	19	17	18	18	20	22	21
OGÓŁEM		644	678	621	632	612	610	589	561	573	592	617	652
w y k s z t a ł c e n i e	wyższe	42	38	32	32	31	32	31	34	34	36	40	49
	policealne i średnie zawodowe	103	110	113	114	114	112	113	110	115	119	126	125
	średnie ogólnokształcące	71	78	69	72	70	73	67	61	66	65	71	70
	zasadnicze zawodowe	203	218	205	209	198	188	181	161	165	171	183	201
	gimnazjalne i poniżej	225	234	202	205	199	205	197	195	193	201	197	207
OGÓŁEM		644	678	621	632	612	610	589	561	573	592	617	652

Bezrobocie w Gminie Przemków w latach 2010 - 2011 - 2012 w porównywalnych okresach:

Wyszczególnienie		Stan na 31.12.2010r.				Stan na 31.12.2011r.				Stan na 31.12.2012r.			
		kobiety	męż- czyźni	razem	%	kobiety	męż- czyźni	razem	%	kobiety	męż- czyźni	razem	%
w i e k	18 - 24	79	36	115	20,5	82	52	134	21,9	82	57	139	21,3
	25 - 34	86	47	133	23,7	109	44	153	25,0	130	44	174	26,7
	35 - 44	56	51	107	19,0	58	39	97	15,8	65	43	108	16,6
	45 - 54	75	67	142	25,3	72	77	149	24,3	58	79	137	21,0
	55 - 59	21	28	49	8,7	28	34	62	10,1	31	42	73	11,2
	60 - 64 lata	0	16	16	2,8	0	17	17	2,8	0	21	21	3,2
OGÓŁEM		317	245	562	100,0	349	263	612	100,0	366	286	652	100,0
w y k s z t a ł c e n i e	wyższe	12	10	22	3,9	26	10	36	5,9	41	8	49	7,5
	policealne i średnie zawodowe	58	34	92	16,4	67	30	97	15,8	88	37	125	19,2
	średnie ogólnokształcące	45	8	53	9,4	59	10	69	11,3	52	18	70	10,7
	zasadnicze zawodowe	84	92	176	31,3	85	107	192	31,4	80	121	201	30,8
	gimnazjalne i poniżej	118	101	219	39,0	112	106	218	35,6	105	102	207	31,7
	OGÓŁEM		317	245	562	100,0	349	263	612	100,0	366	286	652
s t a o ż g ó ł p ł r e a m c y	do 1 roku	53	31	84	14,9	61	34	95	15,5	66	28	94	14,4
	1 - 5 lat	68	76	144	25,6	81	63	144	23,5	87	74	161	24,7
	5 - 10 lat	24	32	56	10,0	28	34	62	10,1	34	35	69	10,6
	10 - 20 lat	47	49	96	17,1	46	54	100	16,3	51	68	119	18,3
	20 - 30 lat	22	36	58	10,3	20	47	67	10,9	19	45	64	9,8
	30 lat i więcej	7	3	10	1,8	5	7	12	2,0	3	9	12	1,8
	bez stażu	96	18	114	20,3	108	24	132	21,6	106	27	133	20,4
OGÓŁEM		317	245	562	100,0	349	263	612	100,0	366	286	652	100,0

Bezrobocie w Powiecie Polkowickim w latach 2010 i 2011 i 2012 w porównywalnych okresach:

Wyszczególnienie		Stan na 31.12.2010r.				Stan na 31.12.2011r.				Stan na 31.12.2012r.			
		kobiety	męż- czyźni	razem	%	kobiety	męż- czyźni	razem	%	kobiety	męż- czyźni	razem	%
w i e k	18 - 24	541	317	858	25,2	504	296	800	23,8	472	339	811	24,0
	25 - 34	530	394	924	27,1	614	283	897	26,7	649	279	928	27,5
	35 - 44	356	308	664	19,5	403	240	643	19,1	404	246	650	19,3
	45 - 54	334	312	646	18,9	355	314	669	19,9	319	283	602	17,8
	55 - 59	127	122	249	7,3	119	154	273	8,1	129	170	299	8,9
	60 - 64 lata	0	68	68	2,0	0	80	80	2,4	0	83	83	2,5
OGÓŁEM		1888	1521	3409	100,0	1995	1367	3362	100,0	1973	1400	3373	100,0
w y k s z t a ł c e n i e	wyższe	136	122	258	7,6	221	55	276	8,2	252	53	305	9,0
	policealne i średnie zawodowe	324	236	560	16,4	426	159	585	17,4	435	199	634	18,8
	średnie ogólnokształcące	293	75	368	10,8	286	70	356	10,6	267	69	336	10,0
	zasadnicze zawodowe	555	463	1018	29,9	534	479	1013	30,1	501	501	1002	29,7
	gimnazjalne i poniżej	580	625	1205	35,3	528	604	1132	33,7	518	578	1096	32,5
OGÓŁEM		1888	1521	3409	100,0	1995	1367	3362	100,0	1973	1400	3373	100,0
s t a o ż g ó ł p ł r e a m y	do 1 roku	312	202	514	15,1	320	186	506	15,1	339	193	532	15,8
	1 - 5 lat	464	422	886	26,0	534	310	844	25,1	524	330	854	25,3
	5 - 10 lat	229	236	465	13,6	289	203	492	14,6	286	210	496	14,7
	10 - 20 lat	207	246	453	13,3	233	245	478	14,2	237	247	484	14,3
	20 - 30 lat	112	175	287	8,4	111	181	292	8,7	114	163	277	8,2
	30 lat i więcej	28	36	64	1,9	19	50	69	2,1	21	56	77	2,3
	bez stażu	536	204	740	21,7	489	192	681	20,3	452	201	653	19,4
OGÓŁEM		1888	1521	3409	100,0	1995	1367	3362	100,0	1973	1400	3373	100,0

Podsumowanie

W roku 2012 Powiatowy Urząd Pracy w Polkowicach zgodnie z ustawą o promocji zatrudnienia i instytucjach rynku pracy realizował cele polityki społecznej w zakresie tworzenia miejsc pracy i ograniczenia bezrobocia.

Zatrudnienie (praca) odgrywa doniosłą rolę w życiu człowieka i społeczeństwa. Praca spełnia podstawowe współzależne funkcje: jest czynnikiem tworzenia produktu społecznego, jest środkiem uzyskiwania dochodu, jest środkiem promowania popytu, jest środkiem zwiększenia dochodów publicznych oraz środkiem zaspokajania aspiracji zawodowych i społecznych.

Wzrost zatrudnienia jest warunkiem wzrostu gospodarczego i poprawy poziomu życia społecznego. Dlatego tworzenie miejsc pracy i ograniczenie bezrobocia zajmuje ważne miejsce w praktyce samorządu powiatowego, który stwarza warunki zachęcające osoby bezrobotne i przedsiębiorców do właściwego funkcjonowania na rynku pracy, między innymi poprzez realizację programów przeciwdziałania bezrobociu.

Działania Powiatowego Urzędu Pracy w Polkowicach oparły się na wykorzystaniu dialogu społecznego i partnerstwa lokalnego jako najlepszego sposobu realizacji zadań samorządu powiatu w zakresie promocji zatrudnienia, łagodzenia skutków bezrobocia oraz aktywizacji zawodowej. Polityka wsparcia dotyczyła w szczególności grup ryzyka wskazanych w ustawie o promocji zatrudnienia i instytucjach rynku pracy, tworzenia nowych miejsc pracy poprzez wsparcie pracodawców z terenu Powiatu Polkowickiego oraz wsparcie przedsiębiorczości osób bezrobotnych poprzez udzielenie dotacji na rozpoczęcie działalności gospodarczej. Ogółem w 2012 roku Powiatowy Urząd Pracy w Polkowicach wydatkował środki w ramach aktywizacji zawodowej bezrobotnych w wysokości **4745 645, 96 zł** z tego:

-Fundusz Pracy (algorytm) **1790 693, 29 zł**

-Europejski Fundusz Społeczny **977 791, 72 zł**

-Program Specjalny „Aktywna kobieta - nie wada lecz zaleta” **506 165, 61 zł**

-Program Specjalny skierowany do osób bezrobotnych po 50 roku życia „ Aktywność po 50-tce” **305 800, 00 zł**

-Rezerwa Ministra do 30 roku życia **566 800, 00 zł**

-Rezerwa Ministra skierowana do osób w szczególnej sytuacji na rynku pracy **575 400, 00 zł.**

-Aktywizacja zawodowa bezrobotnych na terenach, na których miały miejsce klęski żywiołowe **22 995, 34 zł.** W ramach tych środków zorganizowano roboty publiczne dla **9** osób.

Powiatowy Urząd Pracy w Polkowicach aktywizował w ramach środków PFRON **7** osób, wydając na ten cel środki w wysokości **185 662, 10 zł.**

Zorganizowano **2** szkolenia dla **2** osób niepełnosprawnych oraz zawarto **5** umów o zwrot kosztów wyposażenia stanowiska pracy osoby niepełnosprawnej, w ramach których zatrudniono **5** osób.

Ponadto Powiatowy Urząd Pracy realizował Program Burmistrza Polkowic dotyczący aktywizacji zawodowej osób zamieszkałych w Gminie Polkowice.

W ramach tego programu aktywizowano **62** osoby kierując do odbycia stażu i wydając na ten cel łącznie z badaniami lekarskimi **333 591, 83 zł** oraz **3** osoby bezrobotne zostały zaktywizowane w ramach robót publicznych, gdzie wydankowano **29 850, 74 zł**

W wyniku działań pośrednictwa pracy Powiatowy Urząd Pracy w Polkowicach nawiązał kontakty ze **182** nowymi pracodawcami, w wyniku, których pozyskano ogółem **2396** ofert pracy (w tym oferty pracy stałej, sezonowej, staży, doposażeń stanowisk pracy, prac interwencyjnych i prac społecznie-użytecznych i robót publicznych).

W roku 2012 na oferty pracy skierowano **1400** osób bezrobotnych.

Najczęściej poszukiwano osób do pracy na stanowiska :

- Elektryk 118
- Sprzedawca 117
- Magazynier 116
- Robotnik budowlany 110

• Szwaczka	80
• Doradca inwestycyjny	74
• Pracownik ochrony fizycznej bez licencji	65
• Ratownik wodny	61
• Kierowca samochodu ciężarowego	60
• Pakowacz	54
• Technik prac biurowych	50
• Robotnik gospodarczy	43

Wyżej wymienione stanowiska stanowią **55 %** wszystkich zgłaszanych ofert pracy niesubsydiowanych.

Rozdzielając oferty pracy ze względu na klasyfikację EKD największa liczba ofert dotyczyła branż :

• Przetwórstwo przemysłowe	489
• Handel hurtowy i detaliczny ; naprawa pojazdów samochodowych, wyłączając motocykle	285
• Budownictwo	262
• Działalność w zakresie usług administrowania i działalność wspierająca	245
• Edukacja	166
• Administracja publiczna i obrona narodowa ; obowiązkowe zabezpieczenia społeczne	122
• Działalność związana z zakwaterowaniem i usługami gastronomicznymi	116

Oferty pracy w tych siedmiu branżach stanowią **70 %** ogółu zgłoszonych ofert pracy.

W okresie sprawozdawczym zorganizowano **4** giełdy pracy, na których pracodawcy oferowali **30** wolnych miejsc pracy. W giełdach uczestniczyło **4** pracodawców i **67** osób bezrobotnych.

W ramach poradnictwa zawodowego świadczono pomoc osobom bezrobotnym i poszukującym pracy w planowaniu i organizowaniu ich życia zawodowego poprzez udzielanie porad, informacji zawodowych oraz prowadzenie badań przydatności zawodowej.

Stosowano dwie formy pracy z klientem: poradnictwo indywidualne i grupowe.

W 2012 r. z usług poradnictwa zawodowego i informacji zawodowej skorzystało łącznie **3735** osób.

- Poradnictwo indywidualne : **1607** osób
- Poradnictwo grupowe : **325** osób
- Informacja zawodowa : **1803** osoby
- Łącznie udzielono : **2772** porady

Poradnictwo zawodowe dotyczyło głównie problemów związanych z wyborem zawodu, zmianą zawodu, uzupełnieniem lub uzyskaniem dodatkowych kwalifikacji zawodowych, planowaniem drogi zawodowej, a także zagadnień związanych z samo zatrudnieniem oraz aktywnym poszukiwaniem pracy.

Celem informacji zawodowej było przekazanie informacji o zawodach i sytuacji na lokalnym rynku pracy, oczekiwaniach pracodawców w zakresie kwalifikacji wymaganych od kandydatów, możliwościach podejmowania własnej działalności gospodarczej oraz zagadnień z zakresu aktywizacji zawodowej osób niepełnosprawnych, w tym przysługujących im uprawnień pracowniczych.

W wyniku działań doradców zawodowych w 2012 roku pracę podjęło **212** osób.

Powiatowy Urząd Pracy w Polkowicach w roku 2012 skierował na staż **372** osoby, w tym **273** kobiety i **99** mężczyzn, na kwotę ogółem **1 663 677,48 zł.**

Osoby, które zakończyły staż zgodnie z programem: **298** osób, w tym **226** kobiet, oraz **72** mężczyzn. Bezrobotni, którzy po zakończonym stażu podjęli zatrudnienie to **241** osób, w tym **187** kobiet oraz **54** mężczyzn.

Staże w 2012 roku były realizowane ze środków Funduszu Pracy, Europejskiego Funduszu Społecznego oraz dodatkowych środków Funduszu Pracy z rezerwy Ministra Pracy i Polityki Społecznej.

Staże finansowane ze środków Funduszu Pracy:

Ogółem skierowano **228** osób, w tym **179** kobiet, **49** mężczyzn, na łączną kwotę **1 124 293,93 zł.**

Staże finansowane z Europejskiego Funduszu Społecznego:

Ogółem na staże skierowano **81** osób, w tym **52** kobiety oraz **29** mężczyzn, na łączną kwotę **505 791,72 zł.**

Staże finansowane z środków Urzędu Gminy w Polkowicach:

Ogółem skierowano **63** osoby, w tym **42** kobiety oraz **21** mężczyzn na łączną kwotę **333 591,83 zł.**

Staże w szczególności realizowane były u pracodawców:

- Jednostki samorządowe, skierowano 64 osoby
- Instytucje zajmujące się oświatą, skierowano 36 osób
- Firmy prywatne, skierowano 167 osób
- KGHM oraz CBJ, skierowano 29 osób
- Sitech, NG2 oraz CCC, skierowano 7 osób
- Pozostałe, skierowano 69 osób

W 2012 roku **18** osób odbywało prace interwencyjne (w tym 2 uzupełnienia). Prace interwencyjne zorganizowano u **9** pracodawców.

Organizatorzy :

- Placówka Socjalizacyjna „SKARBEEK” w Polkowicach
- Gimnazjum im. Odkrywców Polskiej Miedzi w Chocianowie
- Urząd Miasta i Gminy Chocianów
- „REKLAMA” Irena Salewicz
- Urząd Gminy w Gaworzycach
- Urząd Miejski w Przemkowie
- ZUK Gaworzyce
- MZGKiM w Chocianowie
- Szkoła Podstawowa w Chocianowie

Do prac społecznie użytecznych skierowano **170** osób.

Organizatorzy tych prac :

- Urząd Miasta i Gminy Chocianów **20** osób skierowanych
- Urząd Miejski w Przemkowie **37** osób skierowanych
- Urząd Gminy Polkowice **113** osoby skierowane

W ramach programu „**Bezrobotni dla gospodarki wodnej i ochrony przeciwpowodziowej**” zawarto 2 umowy o zorganizowanie prac interwencyjnych, zatrudniono **9** osób (w tym 2 uzupełnienia). Kwota wydatkowanych środków na wymieniony program to **19 156,91 zł**.

W roku 2012 Powiatowy Urząd Pracy w Polkowicach udzielił **69** dotacji ze środków Funduszu Pracy. Łączna kwota dotacji to **1 335 000 zł.**

Rodzaje dotowanej działalności to m.in. :

- Konserwacja i naprawa pojazdów samochodowych
- Sprzedaż detaliczna części i akcesoriów do pojazdów samochodowych z wyłączeniem motocykli
- Sprzedaż detaliczna odzieży prowadzona w wyspecjalizowanych sklepach
- Fryzjerstwo i pozostałe zabiegi kosmetyczne
- Roboty budowlane związane ze wznoszeniem budynków mieszkalnych i niemieszkalnych
- Pozostałe specjalistyczne roboty budowlane, gdzie indziej niesklasyfikowane
- Działalność agencji reklamowych
- Pozostała działalność w zakresie opieki zdrowotnej
- Fryzjerstwo i pozostałe zabiegi kosmetyczne
- Restauracje i pozostałe placówki gastronomiczne
- Wykonywanie instalacji wodno-kanalizacyjnych, ciepłych, gazowych i klimatyzacyjnych,
- Sprzedaż detaliczna prowadzona przez domy sprzedaży wysyłkowej lub internet
- Działalność fotograficzna
- Pozostałe sprzątanie
- Obróbka mechaniczna elementów metalowych
- Naprawa i konserwacja komputerów i urządzeń peryferyjnych
- Działalność agentów i brokerów ubezpieczeniowych
- Pozostałe formy edukacji artystycznej
- Pozostały transport lądowy pasażerski, gdzie indziej niesklasyfikowany

W ramach dofinansowań wypłaconych ze środków EFS udzielono wsparcia **25** osobom. Łączna kwota dofinansowań to **472 000,00 zł**.

Wybierane rodzaje działalności to np.:

- Pozostała sprzedaż detaliczna prowadzona w niewyspecjalizowanych sklepach
- Działalność usługowa związana z zagospodarowaniem terenów zieleni
- Działalność w zakresie architektury
- Produkcja wyrobów z drutu, łańcuchów i sprężyn
- Działalność związana z wystawianiem przedstawień artystycznych
- Restauracje i pozostałe placówki gastronomiczne
- Roboty związane z budową dróg i autostrad
- Produkcja wyrobów tartacznych
- Wykonywanie robót budowlanych i wykończeniowych

W Roku 2012 Powiatowy Urząd Pracy w Polkowicach udzielił **44** refundacje kosztów wyposażenia lub doposażenia stanowisk pracy ze środków Funduszu Pracy. W tym:

1) **12** refundacji z Funduszu Pracy. Łączna kwota to **194 916,00 zł**

Rodzaje działalności:

-Roboty budowlane związane ze wznoszeniem budynków mieszkalnych i niemieszkalnych (2)

-Wykonywanie konstrukcji i pokryć dachowych (1)

-Sprzedaż hurtowa drewna, materiałów budowlanych i wyposażenia sanitarnego (2)

-Sprzedaż hurtowa elektrycznych artykułów użytku domowego (1)

-Praktyka lekarska ogólna (2)

-Restauracje i pozostałe placówki gastronomiczne (1)

-Działalność weterynaryjna (1)

-Fryzjerstwo i pozostałe zabiegi kosmetyczne (1)

-Sprzedaż detaliczna mebli, sprzętu oświetleniowego i pozostałych artykułów użytku domowego prowadzona w wyspecjalizowanych sklepach (1)

2) **10** refundacji z Funduszu Pracy - Rezerwa Ministra do 30 r.ż. Łączna kwota to **200 000,00 zł**

Rodzaje działalności:

-Sprzedaż detaliczna pozostałych nowych wyrobów prowadzona w wyspecjalizowanych sklepach (1)

-Fryzjerstwo i pozostałe zabiegi kosmetyczne (1)

-Konserwacja i naprawa pojazdów samochodowych, z wyłączeniem motocykli (1)

-Rozbiórka i burzenie obiektów budowlanych (2)

-Wykonywanie instalacji elektrycznych (2)

-Obróbka mechaniczna elementów metalowych (2)

-Działalność agentów zajmujących się sprzedażą towarów różnego rodzaju (1)

3) **11** refundacji z Funduszu Pracy – Rezerwa Ministra dla osób w szczególnej sytuacji. Łączna kwota to **220 000,00 zł**

Rodzaje działalności:

-Pogrzeby i działalność pokrewna (1)

-Produkcja odzieży roboczej (1)

-Sprzedaż detaliczna mięsa i wyrobów z mięsa prowadzona w wyspecjalizowanych sklepach (1)

-Produkcja pieczywa; produkcja świeżych wyrobów ciastkarskich i ciastek (2)

- Konserwacja i naprawa pojazdów samochodowych, z wyłączeniem motocykli (1)
- Realizacja projektów budowlanych związanych ze wznoszeniem budynków (1)
- Sprzedaż detaliczna kwiatów, roślin, nasion, nawozów, żywych zwierząt domowych, karmy dla zwierząt domowych prowadzona w wyspecjalizowanych sklepach (1)
- Przygotowywanie i dostarczanie żywności dla odbiorców zewnętrznych (catering) (1)
- Sprzedaż hurtowa pozostałych maszyn i urządzeń (1)
- Pozostała usługowa działalność gastronomiczna (1)

4) **11** refundacji z Funduszu Pracy – Program specjalny. Łączna kwota to **220 000,00 zł**

Rodzaje działalności:

- Działalność usługowa związana z zagospodarowaniem terenów zieleni (4)
- Roboty budowlane związane ze wznoszeniem budynków mieszkalnych i niemieszkalnych (2)
- Sprzedaż detaliczna prowadzona w niewyspecjalizowanych sklepach z przewagą żywności, napojów i wyrobów tytoniowych (1)
- Obiekty noclegowe turystyczne i miejsca krótkotrwałego zakwaterowania (1)
- Sprzedaż hurtowa drewna, materiałów budowlanych i wyposażenia sanitarnego (1)
- Wykonywanie pozostałych instalacji budowlanych (2)

W 2012 roku ze szkoleń indywidualnych skorzystało **25** osób, w tym **1** osoba poszukująca pracy z rentą szkoleniową i **2** osoby niepełnosprawne poszukujące pracy z funduszu PFRON.

Ze szkoleń grupowych skorzystało **48** osób.

Szkolenia indywidualne dotyczyły następujących obszarów zawodowych:

1. Spawanie blach i rur elektrodami otulonymi – spoiny pachwinowe (2 osoby)

2. Operator (samojezdnych) maszyn przodkowych: wozów odstawczych urobku, w ruch podziemnych zakładów górniczych (1 osoba)
3. Kurs nauki jazdy kat. C (1 osoba)
4. Kurs prawa jazdy kat. B (3 osoby)
5. Kadry i płace (1 osoba)
6. Kurs przygotowujący do egzaminu na uprawnienia w zakresie eksploatacji instalacji, sieci i urządzeń energetycznych z grupy E1 i /lub D1 (1 osoba)
7. Operator koparki-ładowarki w zakresie III klasy uprawnień (2 osoby)
8. Kwalifikacja wstępna przyspieszona na przewóz rzeczy (2 osoby)
9. Prawo jazdy kat. CE (2 osoby)
10. Operator maszyn przodkowych i pozaprzodkowych, ładowarek łyżkowych w ruchu podziemnych zakładów górniczych (1 osoba)
11. Kwalifikacja wstępna przyspieszona na przewóz osób (1 osoba)
12. Operator samojezdnych maszyn przodkowych: wozów wiertniczych, wozów kotwiących do stawiania obudowy podporowej w ruchu podziemnych zakładów górniczych (3 osoby)
13. Kurs Groomingu (strzyżenie, trymowanie i pielęgnacja psów) (1 osoba)
14. Gazowe spawanie blach (1 osoba)

Szkolenia indywidualne dla osób poszukujących pracy z rentą szkoleniową ze środków Funduszu Pracy:

1. Monter instalacji centralnego ogrzewania (1 osoba)

Szkolenia indywidualne dla osób niepełnosprawnych poszukujących pracy ze środków PFRON:

1. Obsługa komputera i Internetu oraz programu komputerowego SUBIEKT GT (1 osoba)
2. Grafika komputerowa (1 osoba)

W ramach szkoleń grupowych zorganizowano następujące kursy:

1. NeuroLingwistyczne Programowanie
I moduł: Pozbądź się lęków i fobii
II moduł: Uwolnij się od dolegliwości psychosomatycznych (12 osób)
2. NeuroLingwistyczne Programowanie
I moduł: Kontakty interpersonalne
II moduł: Techniki skutecznej sprzedaży (24 osoby)
3. Spawanie blach i rur elektrodami otulonymi – spoiny pachwinowe (12 osób)

Łączny koszt wszystkich zorganizowanych szkoleń to: **130.328,22 zł** w tym **4.412,20 zł** ze środków PFRON.

Spośród **73** osób objętych tą formą pomocy **53** osoby znalazły zatrudnienie po ukończeniu szkolenia.

W 2012 roku z usług Klubu Pracy w Przemkowie skorzystało łącznie **488** osób.

Klub Pracy świadczy pomoc osobom bezrobotnym oraz poszukującym pracy w zakresie wspierania ich w aktywnym poszukiwaniu pracy, w szczególności zaznajamiając z aktywnymi metodami poszukiwania zatrudnienia, zapoznając z zasadami poruszania się po rynku pracy, jak również przygotowując osoby do rozmów kwalifikacyjnych z pracodawcami.

Do powyższych form należą:

- zajęcia aktywizacyjne - trzy, dwu lub jednodniowe warsztaty obejmujące wybrane zagadnienia związane z poszukiwaniem pracy. Program zajęć dostosowany jest każdorazowo do potrzeb bieżącej grupy. W roku 2012 odbyło się takich **55** spotkań, w których uczestniczyło **478** osób
- dostęp do informacji i elektronicznych baz danych – służących uzyskaniu umiejętności poszukiwania pracy i samo zatrudnienia. W 2012 roku z tej usługi skorzystało **32** osoby
- szkolenie z zakresu aktywnego poszukiwania pracy **10** osób.

W wyniku pracy lidera Klubu Pracy pracę podjęły **122** osoby.

Powiatowy Urząd Pracy w Polkowicach w 2012 roku realizował projekt systemowy „**Przełamywanie granic**” współfinansowany ze środków Funduszu Pracy oraz Unii Europejskiej w ramach Europejskiego Funduszu Społecznego.

Działania zrealizowane w ramach projektu:

- Staże dla **81** osób
- Przyznanie jednorazowych środków na podjęcie działalności gospodarczej dla **25** osób
- Indywidualny Plan Działania dla **106** osób bezrobotnych
- Poradnictwo zawodowe dla **106** osób bezrobotnych

Kryteria dostępu do udziału w projekcie:

- 25 % uczestników to osoby bezrobotne w wieku po 50 roku życia (maksymalnie do 64 roku życia)
- 100 % uczestników to osoby realizujące IPD (Indywidualny Plan Działania)
- 6,75 % uczestników to osoby niepełnosprawne

Podjęcie zatrudnienia przez :

- 45% uczestników projektu w wieku pomiędzy 25 a 50 rokiem życia
- 40% uczestników projektu w wieku do 24 roku życia
- 35% uczestników projektu w wieku powyżej 50 roku życia
- 30% uczestników projektu niepełnosprawnych

Ponadto Powiatowy Urząd Pracy w Polkowicach wydatkował z Funduszu Pracy w 2012 r. **3 803 tys. zł** na zasiłki dla bezrobotnych oraz **2 064 tys. zł** na opłacenie składki zdrowotnej za osoby zarejestrowane bez prawa do zasiłku.

W ramach działań ewidencyjnych wydano :

- **11 500** decyzji
- **1600** informacji podatkowych PIT 11 za rok 2012
- **260** zaświadczeń do celów emerytalno-rentowych RP7
- **3665** zaświadczeń dla osób zarejestrowanych i niezarejestrowanych w urzędzie oraz uprawnionych jednostek.